

Условные обозначения

- Подъем круглого провода
- Опуск к системе заземления
- Стальной круглый провод
- Соединения круглого провода

Поз.	Обозначение	Наименование	Кол.	Масса	Прим.
1	101/ALU-1500	Молниеотводная мачта	1		
2	101/ALU-3000	Молниеотводная мачта	2		
3	F-Fix-16	Бетонное основание	3		
4	RD 8	Круглый провод	2		1шт.=125м
5	165/MBG-8-200	Кровельный держатель	35		
6	132/N-DK	Держатель проводника на коньке кровли	20		
7	159/VA-V	Кровельный держатель проволоки	1		1уп.=50шт.
8	163/A-100	Держатель провода	3		1уп.=50шт.
9	249/ST	Соединитель быстрого монтажа Varjo	1		1уп.=50шт.
10	165/B-60	Кровельный держатель проволоки для плоских крыш	40		
11	262/ZM	Зажим для желоба	1		1уп.=25шт.

Технические характеристики

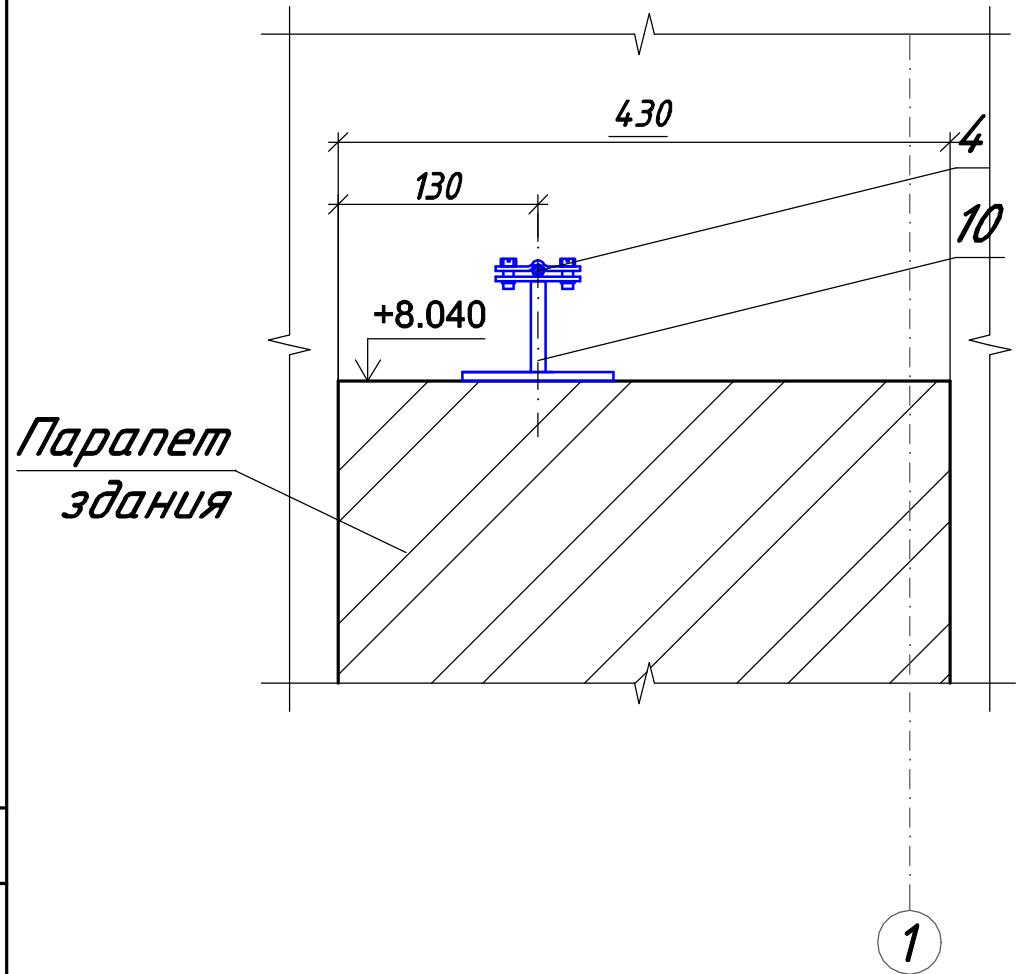
- Расчет и выбор ситемы молниезащиты выполнен согласно СО 153-34.21.122-2003.
- Уровень защиты объекта от прямого удара молнии(ПУМ) – III-ий.
- Для защиты объекта от ПУМ используется молниеприемная сетка и молниеотводные мачты.
- Материал молниеприемной сетки – круглый провод Ø8. Шаг ячейки молниеприемной сетки не более 10м.

Технические требования

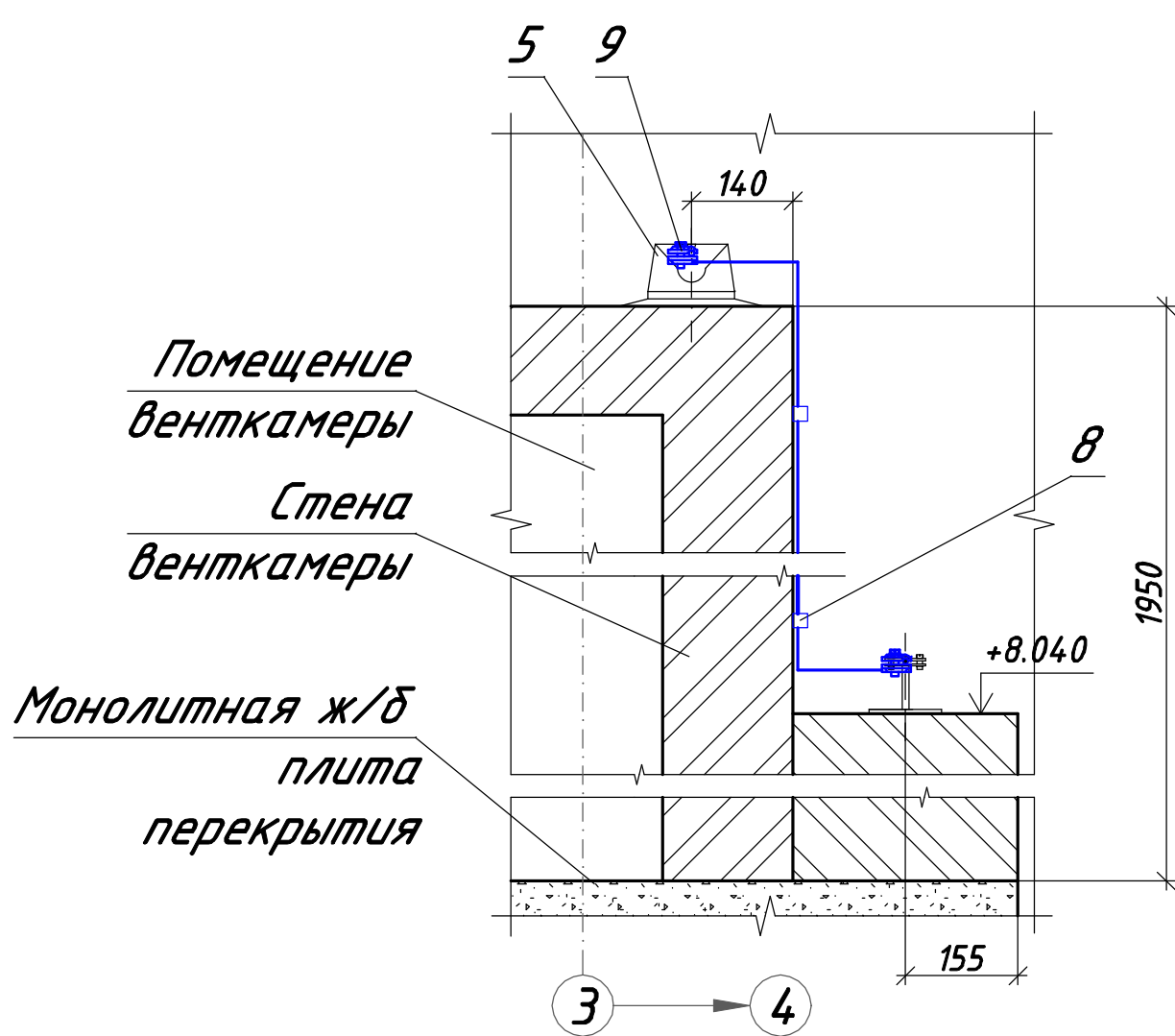
- Общие допуски по ГОСТ 21779-82 для класса точности 6.
- Система молниезащиты соответствует СО 153-34.21.122-2003
- Выполнить заземлитель на основе комплектации компании “OBO BETTERMAN” согласно каталога “Системы молниезащиты и защиты от импульсных перенапряжений” TBS/каталог 2010/2011.
- Выполнить монтаж системы молниезащиты согласно СО 153-34.21.122-2003.
- Рассматривать данный чертёж совместно с планом устройства системы заземления(.....).
- Крепить круглый провод поз.3 по парапету здания кровельным держателем поз.10 согласно разреза 1-1, с шагом не более 1200мм. Расстояние от внешней кромки парапета к держателю не более 130мм по всему периметру здания.
- Установить молниеприемную сетку на кровле венткамеры.Крепить круглый провод поз.3 по периметру кровли кровельными держателями поз.5 согласно разреза 2-2, с шагом не более 1200мм.
- Установить на кровле венткамеры 1 молниеотводную мачту поз.1 согласно разрезу 4-4. Установить мониеотводную мачту на бетонное основание поз.3.
- Установить молниеотводные мачты поз.2 для защиты от ПУМ чиллера и вентиляторов дымоудаления.
- Крепить круглый провод к коньку кровли держателями проводника на коньке кровли с шагом не более 1200мм.
- Крепить круглый провод к скатной кровле кровельным держателем проволоки поз.7 с шагом не более 1200мм.
- Соединить отдельные отрезки круглого провода соединителями быстрого монтажа Varjo поз.9.
- Крепить круглый провод при опуске со скатной кровли к ливневому желобу зажимом для желоба поз.11.
- Крепить круглый провод к скатной кровле на расстоянии не более 100мм от внешнего торца.
- Выполнить выступ концов конькового проводника за торец кровли.Загнуть круглый проводник на 150мм вверх.
- Выполнить опуски к системе заземления круглым проводом. Крепить круглый провод к стене держателями провода поз.8 с шагом не более 1200мм.
- Соединить круглый провод с плоским стальным проводником системы заземления согласно разрезу 2-2,листа

Разрез 1-1(1:5)

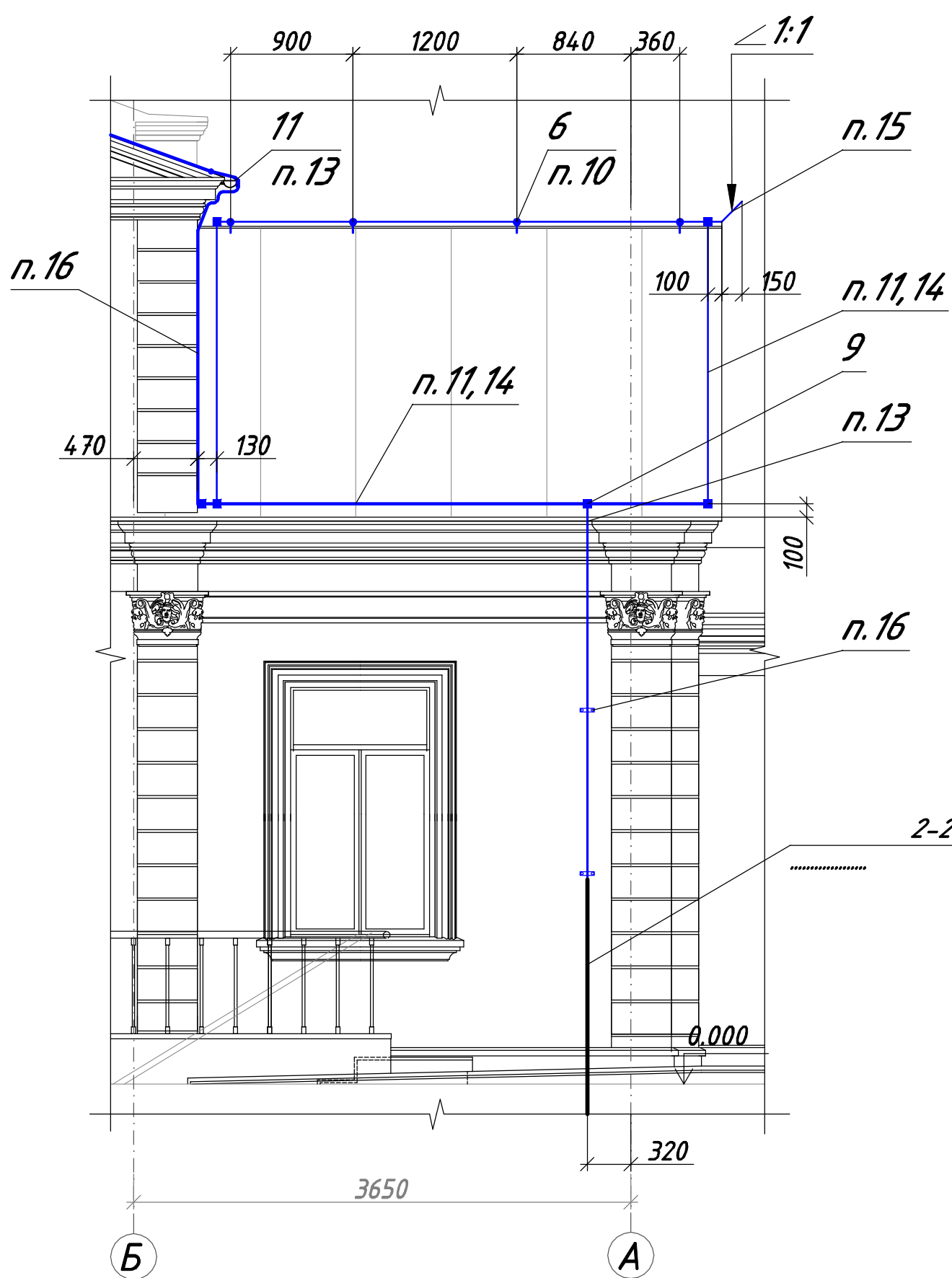
Типовой узел по укладке круглого провода по парапету здания



Разрез 2-2(1:10)



3(1:40)



Разрез 4-4(1:10)

