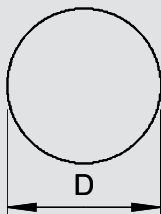


## Круглый медный проводник

Тип	Материал	Номинальный размер Ø	Поперечное сечение	Стандартное кольцо	Кольцо стандартного размера	Вес	Арт.-№
		мм	мм²	са. м	са. kg	кг/100 м	
<b>RD 8-CU</b>	Cu	8	50	100	45	45,000	<b>5021 48 0</b>
<b>RD 10-CU</b>	Cu	10	78	50	35	70,000	<b>5021 50 2</b>

**Cu** Медь

- Согласно DIN EN 50164-2 (VDE 0185 часть 202)
- Выполняет требования стандарта VDE 0185-305 (IEC 62305)

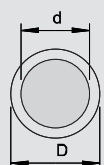


## Круглый проводник из нержавеющей стали

Тип	Материал	Номинальный размер Ø	Поперечное сечение	Стандартное кольцо	Кольцо стандартного размера	Вес	Арт.-№
		мм	мм²	са. м	са. kg	кг/100 м	
<b>RD 8-V2A</b>	V2A	8	50	125	50	40,000	<b>5021 23 5</b>
<b>RD 10-V2A</b>	V2A	10	78	50	32	63,000	<b>5021 22 7</b>
<b>RD 10-V2A</b>	V2A	10	78	80	50	63,000	<b>5021 23 9</b>
<b>RD 8-V4A</b>	V4A	8	50	125	50	40,000	<b>5021 64 4</b>
<b>RD 10-V4A</b>	V4A	10	78	50	32	63,000	<b>5021 64 2</b>
<b>RD 10-V4A</b>	V4A	10	78	80	50	63,000	<b>5021 64 7</b>

**V2A** Сталь нержавеющая 1.4301 **V4A** Сталь нержавеющая 1.4571

- Согласно DIN EN 50164-2 (VDE 0185 часть 202)
- Выполняет требования стандарта VDE 0185-305 (IEC 62305)
- RD 10-V4A для использования в земле

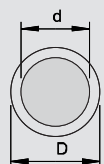


## Круглый проводник из алюминия с оболочкой из ПВХ

Тип	Материал	Цвет	Размер d	Размер D	Поперечное сечение	Стандартное кольцо	Кольцо стандартного размера	Вес	Арт.-№
			мм	мм	мм²	са. м	са. kg	кг/100 м	
<b>RD 8-PVC</b>	Alu	кремовый	8	11	50	75	15	20,000	<b>5021 33 2</b>

**Alu** Алюминий

- Выполняет требования стандарта VDE 0185-305 (IEC 62305)
- С оболочкой из ПВХ (не содержит галогенов)
- Для укладки на, в и под штукатуркой, раствором или бетоном

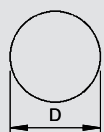


## Круглый стальной проводник, оцинкованный, с оболочкой из ПВХ

Тип	Материал	Поверхность	Цвет	Размер d	Размер D	Поперечное сечение	Стандартное кольцо	Кольцо стандартного размера	Вес	Арт.-№
				мм	мм	мм²	са. м	са. kg	кг/100 м	
<b>RD 10-PVC</b>	C	FT	черный	10	13	78	75	50	67,200	<b>5021 16 2</b>

**C** Сталь **FT** Горячая оцинковка

- Выполняет требования стандарта VDE 0185-305 (IEC 62305)
- Цинковое покрытие: 350 г/м² (прим. 50 мкм)
- С оболочкой из ПВХ



## Медный трос

Тип	Материал	Размер D	Отдельные провода	Поперечное сечение	Стандартное кольцо	Кольцо стандартного размера	Вес	Арт.-№
		мм		мм²	са. м	са. kg	кг/100 м	
<b>S 9-CU</b>	Cu	9	7 x Ø3	50	100	44,5	44,500	<b>5021 65 0</b>

**Cu** Медь

- Выполняет требования стандарта VDE 0185-305 (IEC 62305)
- 7 отдельных жил диаметром 3 мм (полное сечение 50 мм²)

