

Проект 1

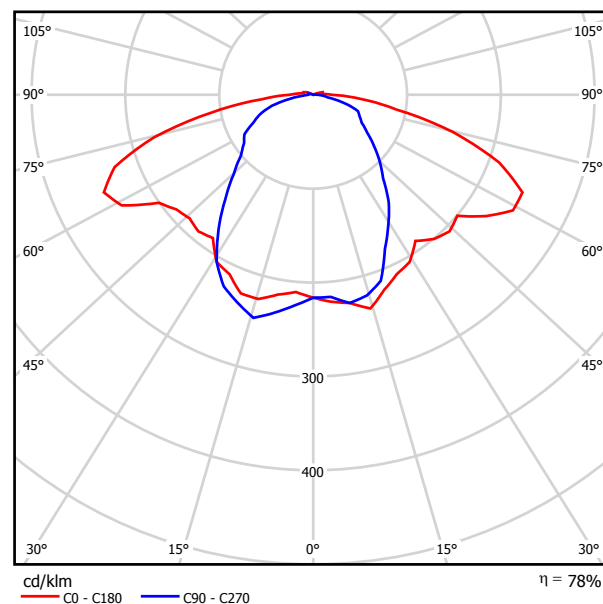
Partner for Contact:
Order No.:
Company:
Customer No.:

Дата: 14.11.2012
Оператор:

Оператор
Телефон
Факс
Электронная почта

VATRA РКУ 16У-125-322М-3 / Паспорт светильника

Место выхода света 1:



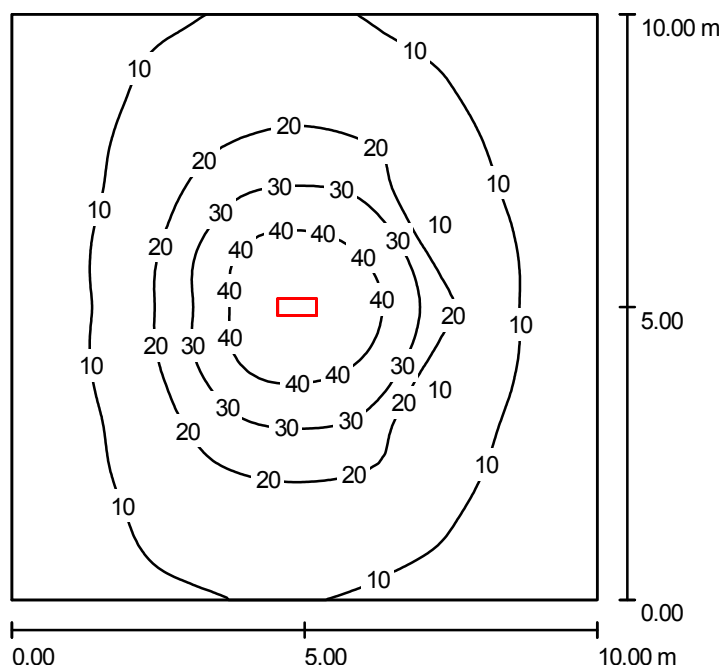
Классификация светильников по CIE: 99
CIE Flux Code: 39 70 93 99 77

Для освещения автомагистралей, улиц, дорог, площадей, пешеходных переходов, мест парковки автомобилей, а также территорий промышленных объектов и жилых массивов.
Температура окружающей среды при эксплуатации: от -50 С до +50 С.

Из-за отсутствия свойств симметрии для этому светильнику невозможно представление таблицы UGR.

Оператор
Телефон
Факс
Электронная почта

Помещение 1 / Резюме



Высота помещения: 6.000 m, Монтажная высота: 4.000 m,
Коэффициент эксплуатации: 0.50

Значения в Лкx, Масштаб 1:129

| Поверхность | ρ [%] | E_{cp} [lx] | E_{min} [lx] | E_{max} [lx] | E_{min} / E_{cp} |
|-------------------|------------|---------------|----------------|----------------|--------------------|
| Рабочая плоскость | / | 15 | 3.18 | 46 | 0.205 |
| Полы | 20 | 15 | 3.25 | 44 | 0.214 |
| Потолок | 10 | 1.43 | 0.89 | 1.98 | 0.625 |
| Стенки (4) | 10 | 5.10 | 0.68 | 24 | / |

Рабочая плоскость:

Высота: 0.100 m
Растр: 64 x 64 Точки
Краевая зона: 0.000 m

Ведомость светильников

| № | Шт. | Обозначение (Поправочный коэффициент) | Φ (Светильник) [lm] | Φ (Лампы) [lm] | P [W] |
|--------------------------------|-----|---|--------------------------|---------------------|-------|
| 1 | 1 | VATRA PKY 16Y-125-322M-3 (Тип 1)* (1.000) | 4914 | 6300 | 138.0 |
| *Измененные технические данные | | | Всего: 4914 | Всего: 6300 | 138.0 |

Удельная подсоединенная мощность: $1.38 \text{ W/m}^2 = 8.92 \text{ W/m}^2 / 100 \text{ lx}$ (Поверхность основания: 100.00 m^2)