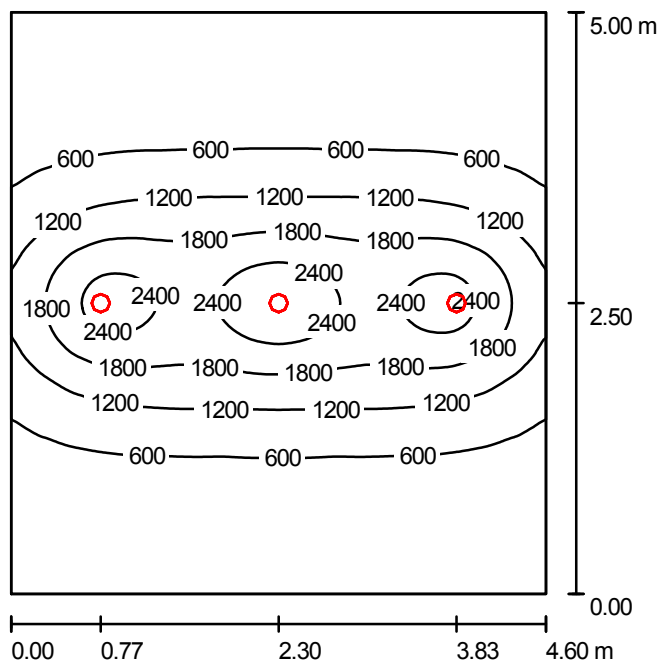


Оператор
Телефон
Факс
Электронная почта

Помещение 1 / Резюме



Высота помещения: 3.500 m, Монтажная высота: 3.500 m,
Коэффициент эксплуатации: 0.80

Значения в Лкx, Масштаб 1:65

Поверхность	ρ [%]	E_{cp} [lx]	E_{min} [lx]	E_{max} [lx]	E_{min} / E_{cp}
Рабочая плоскость	/	889	67	2822	0.075
Полы	20	835	129	1964	0.154
Потолок	70	97	74	117	0.763
Стенки (4)	50	145	71	803	/

Рабочая плоскость:

Высота: 0.850 m

Растр: 128 x 128 Точки

Краевая зона: 0.000 m

UGR

Левая стенка

Нижняя стенка

(CIE, SHR = 0.25.)

Вдоль-

17

Поперек

17

К оси светильников

Число точек, имеющих менее 400 люкс (для IEQ-7): 41.50%.

Ведомость светильников

№	Шт.	Обозначение (Поправочный коэффициент)	Φ [lm]	P [W]
1	3	LIGHTINGTECHNOLOGIES - FHO/T 70 (1.000)	15500	70.0
Всего:			46500	210.0

Удельная подсоединенная мощность: $9.13 \text{ W/m}^2 = 1.03 \text{ W/m}^2/100 \text{ lx}$ (Поверхность основания: 23.00 m^2)