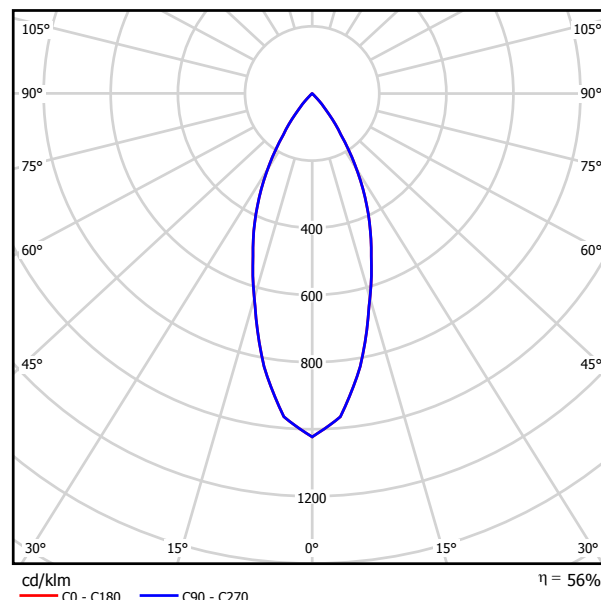


Оператор
Телефон
Факс
Электронная почта

LIGHTING TECHNOLOGIES - FHO/T 70 / Паспорт светильника

Место выхода света 1:



Классификация светильников по CIE: 100
CIE Flux Code: 99 100 100 100 57

УСТАНОВКА

Светильник устанавливается непосредственно на трехфазный шинопровод euigo-DIN с помощью универсального адаптера.

КОНСТРУКЦИЯ

Корпус светильника изготовлен из литого под давлением алюминия и окрашен термореактивной порошковой краской цвета металлик с черными вставками. Пускорегулирующая аппаратура и оптическая часть расположена в корпусе из алюминия.

ОПТИЧЕСКАЯ ЧАСТЬ

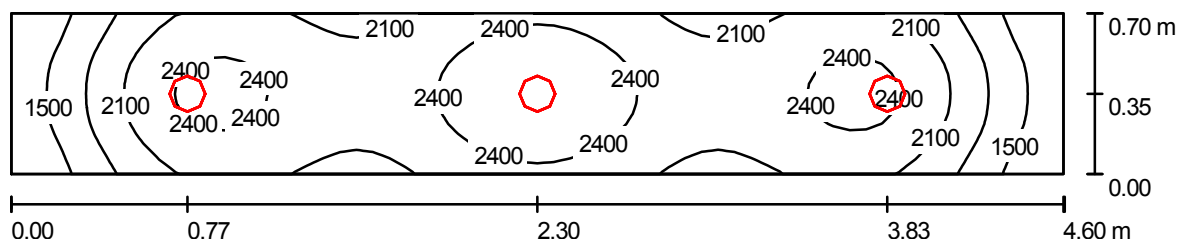
Фасетчатый отражатель изготовлен из анодированного алюминия. Лампа защищена силикатным терпированным стеклом с противоослепляющим матированием.

Место выхода света 1:

Оценка экранирования по UGR												
p Потолок		70	70	50	50	30	70	70	50	50	30	
p Стенки		50	30	50	30	30	50	30	50	30	30	
p Полы		20	20	20	20	20	20	20	20	20	20	
Величина помещения x y		Направление взгляда поперек к оси ламп					Направление взгляда вдоль к оси ламп					
2H	2H	17.0	17.6	17.2	17.8	18.0	17.0	17.6	17.2	17.8	18.0	
	3H	16.8	17.4	17.1	17.7	17.9	16.8	17.4	17.1	17.7	17.9	
	4H	16.8	17.3	17.1	17.6	17.8	16.8	17.3	17.1	17.6	17.8	
	6H	16.7	17.2	17.0	17.5	17.8	16.7	17.2	17.0	17.5	17.8	
	8H	16.7	17.1	17.0	17.4	17.7	16.7	17.1	17.0	17.4	17.7	
12H	16.6	17.1	17.0	17.4	17.7	16.6	17.1	17.0	17.4	17.7		
4H	2H	16.8	17.3	17.1	17.6	17.8	16.8	17.3	17.1	17.6	17.8	
	3H	16.6	17.1	17.0	17.4	17.7	16.6	17.1	17.0	17.4	17.7	
	4H	16.6	16.9	16.9	17.3	17.6	16.6	16.9	16.9	17.3	17.6	
	6H	16.5	16.8	16.9	17.2	17.5	16.5	16.8	16.9	17.2	17.5	
	8H	16.4	16.7	16.9	17.1	17.5	16.4	16.7	16.9	17.1	17.5	
12H	16.4	16.6	16.8	17.0	17.5	16.4	16.6	16.8	17.0	17.5		
8H	4H	16.4	16.7	16.9	17.1	17.5	16.4	16.7	16.9	17.1	17.5	
	6H	16.4	16.6	16.8	17.0	17.4	16.4	16.6	16.8	17.0	17.4	
	8H	16.3	16.5	16.8	16.9	17.4	16.3	16.5	16.8	16.9	17.4	
	12H	16.3	16.4	16.7	16.9	17.3	16.3	16.4	16.7	16.9	17.3	
	12H	16.3	16.4	16.7	16.9	17.3	16.3	16.4	16.7	16.9	17.3	
12H	4H	16.4	16.6	16.8	17.0	17.5	16.4	16.6	16.8	17.0	17.5	
	6H	16.3	16.5	16.8	16.9	17.4	16.3	16.5	16.8	16.9	17.4	
	8H	16.3	16.4	16.7	16.9	17.3	16.3	16.4	16.7	16.9	17.3	
	12H	16.3	16.4	16.7	16.9	17.3	16.3	16.4	16.7	16.9	17.3	
	12H	16.3	16.4	16.7	16.9	17.3	16.3	16.4	16.7	16.9	17.3	
Вариирование позиции наблюдателя для расстояний между светильниками S												
S = 1.0H		+5.6 / -31.5					+5.6 / -31.5					
S = 1.5H		+8.4 / -33.4					+8.4 / -33.4					
S = 2.0H		+10.4 / -34.0					+10.4 / -34.0					
Стандартная таблица		BK00					BK00					
Корректировочное значение		-3.7					-3.7					
Скорректированные индексы экранирования, отнесенные к 15500lm Общий световой поток												

Оператор
Телефон
Факс
Электронная почта

Помещение 1 / Резюме



Высота помещения: 3.500 m, Монтажная высота: 3.500 m,
Коэффициент эксплуатации: 0.67

Значения в Lux, Масштаб 1:33

Поверхность	ρ [%]	E_{cp} [lx]	E_{min} [lx]	E_{max} [lx]	E_{min} / E_{cp}
Рабочая плоскость	/	2142	1217	2679	0.568
Полы	20	1539	1003	1871	0.652
Потолок	70	261	221	292	0.847
Стенки (4)	50	719	188	3309	/

Рабочая плоскость:

Высота: 0.850 m
Растр: 64 x 16 Точки
Краяевая зона: 0.000 m

Число точек, имеющих менее 400 люкс (для IEQ-7): 0.00%.

Ведомость светильников

№	Шт.	Обозначение (Поправочный коэффициент)	Φ [lm]	P [W]
1	3	LIGHTINGTECHNOLOGIES - FHO/T 70 (1.000)	15500	70.0
Всего:			46500	210.0

Удельная подсоединенная мощность: $65.22 \text{ W/m}^2 = 3.05 \text{ W/m}^2/100 \text{ lx}$ (Поверхность основания: 3.22 m^2)