

Коробка для полых стен HWD 90 для огнеупорных стен



KAISER
Инновация



При пожаре огнезащитное вспучивающееся покрытие реагирует в кратчайшее время. Материал вспенивается и надежно закрывает монтажное отверстие в огнеупорной стене. Даже при сквозной инсталляции стена соответствует классу F90 без дорогостоящих перекомпоновок и несмотря на электромонтаж.



Монтажная коробка
HWD 90

Ответвительная коробка
HWD 90

- Для огнеупорных стен F30—F90
- Без дорогостоящих перекомпоновок
- В том числе сквозная установка
- Возможен дополнительный монтаж

DIBt-Zulassung
Für Bauteile der
Feuerwiderstandsklasse F90
nach DIN 4102-2

Допуск DIBt Z-19.21-1788

Потолочная коробка HWD 30 для огнеупорных потолков



Противопожарная защита на потолке обеспечивается за счет потолочной коробки HWD 30. Без использования минерального стекловолокна она обеспечивает класс огнестойкости до F30, с использованием минерального стекловолокна — класс огнестойкости до F90. При пожаре огнезащитное вспучивающееся покрытие сразу же образует пену, которая закрывает отверстие в потолке. Даже при дополнительном монтаже HWD 30 обеспечивает защиту от огня и дыма.

- Для огнеупорных потолков F30—F90
- Без дорогостоящих перекомпоновок
- Возможен дополнительный монтаж

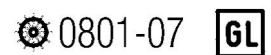


Коробка для полых стен HWD B15 для корабельных стен



Новые огнеупорные коробки HWD B15 разработаны для использования на корабельных стенах. Монтажные коробки допускают разводку с использованием двух линий, а ответвительные коробки — максимум четырех линий диаметром до 11,5 мм. При пожаре огнезащитное вспучивающееся покрытие реагирует в кратчайшее время. При нагреве материал вспенивается и закрывает монтажное отверстие. Разделительные поверхности категории B15 выдерживают нагрузку без дорогостоящих перекомпоновок.

- Для перегородок категории B15
- Без дорогостоящих перекомпоновок
- Возможен дополнительный монтаж



DIBt-Zulassung

Für Bauteile der
Feuerwiderstandsklasse F90
nach DIN 4102-2

Допуск DIBt Z-19.21-1788