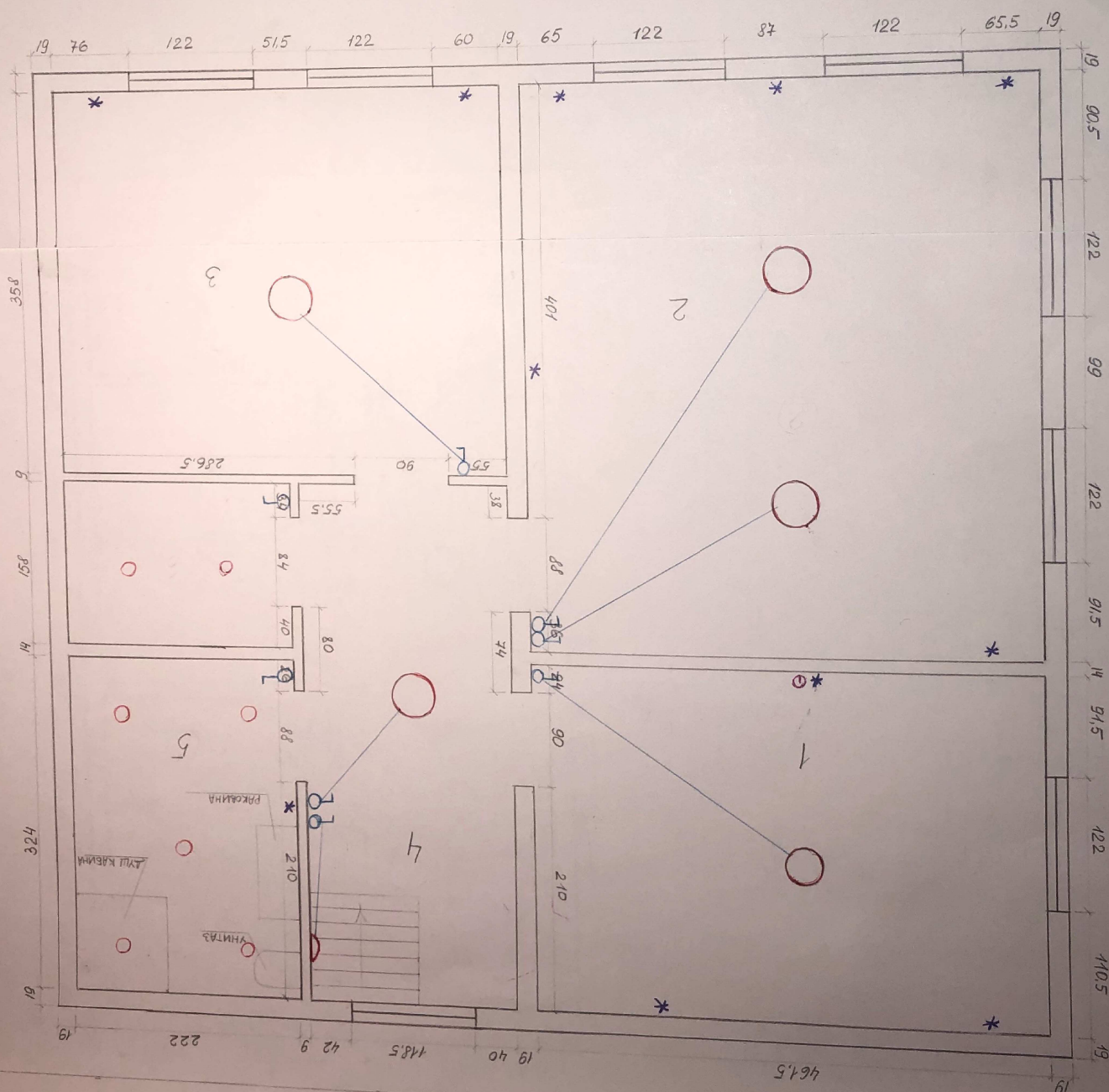


1 ЭТАЖ

1	ПРИХОЖАЯ
2	КОРИДОР
3	КОТЕЛЬНАЯ
4	С/У
5	КУХНЯ
6	ГОСТИНАЯ
7	ОТВЕРСТИЕ ПОД УНИТАЗ
8	ОТВЕРСТИЕ ДЛЯ РАКОВИНЫ
9	ОТВЕРСТИЕ ДЛЯ ЭЛЕК. КАБЕЛЯ (ВВЕДЕН ЗАПИТАННЫЙ КАБЕЛЬ ОТ 15кВт. МАРКА ВБШВ 4x10)
10	ОТВЕРСТИЕ ДЛЯ ВВОДА ВОДЫ (ВВЕДЕНА ТРУБА 32мм ОТ КОЛОДЦА + ЭЛЕК. КАБЕЛЬ В ПЛАСТИКОВОЙ ТРУБЕ)
11	ОТВЕРСТИЕ ДЛЯ РАКОВИНЫ
*	РОЗЕТКИ
⊙	АНТЕНА ТВ
⚡	ВЫКЛЮЧАТЕЛЬ
○	ЛЮСТРА
○	ТОЧЕЧНЫЙ ВЛАГОСТОЙКИЙ СВЕТИЛЬНИК
⌒	БА

6	Кухня
5	С/у
4	Коридор
3	Спальня
2	Спальня
1	Спальня

2 этаж



2 этаж