



Unity Loader

What's new in Unity Loader V11.1

Due to possible changes in standards and equipment, the features described in this document in the form of text and images are subject to confirmation by Schneider Electric. © Copyright Schneider Electric 2016 . All rights reserved.

Publication & Design: Schneider Electric

Підтримка ОС



- Підтримка Unity Loader V11.1 :
 - Windows 7 Professional 32-біт / 64-біт
 - Windows 8.1 Pro 32-біт / 64-біт
 - Windows 10 Pro 32-біт / 64-біт
 - Windows Server 2008 R2 64-біт
 - Windows Server 2012 R2 64-біт

Включені компоненти

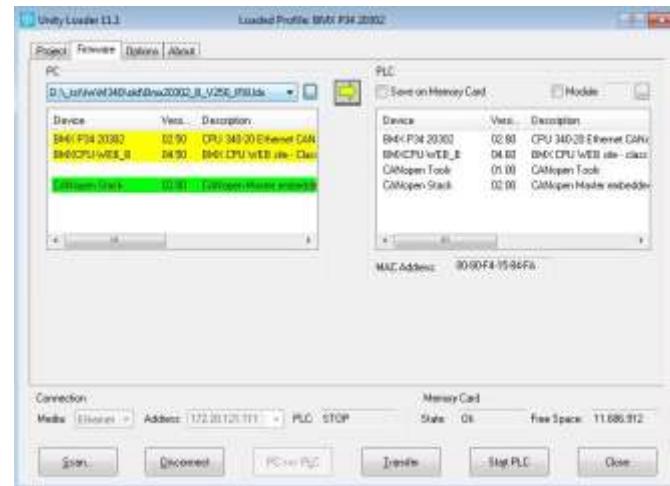


- Unity Loader V11.1 включає:
 - Комунікаційні драйвери для ПК V14.6.0 (липень-2016)
 - PLC USB Driver V14.6.0
 - Unitelway Driver V14.6.0
 - Modbus SL Driver V14.6.0

Огляд нових можливостей



- Порядок файлів прошивки зі сторони ПК вирівняна зі строками у списку під'єданого ПЛК. Крім того введена кольорова підсвітка прошивок:
 - Зелений показує, що прошивка на ПК ідентична або старша за прошивку ПЛК
 - Жовтий показує, що прошивка ПК старіша за прошивку ПЛК
 - Червоний показує що прошивка ПК та ПЛК не сумісні
- Статус ПЛК відображається у зоні підключення:
 - “RUN”, “STOP”, “HALT”, “LOADING”, “NOCONF”, “ERROR”, або “---” (не відображається якщо підключений пристрій не може надати стан ПЛК)



Life Is On



Schneider
Electric