



Unity Pro

Howe y Unity Pro V11.1

Due to possible changes in standards and equipment, the features described in this document in the form of text and images are subject to confirmation by Schneider Electric. © Copyright Schneider Electric 2016 . All rights reserved.
Publication & Design: Schneider Electric

Unity Pro V11.1 : Коротко про нові можливості

- **Підтримка нових модулів x80** : Global Data, Turbo Machinery Frequency, CANOpen Master(*), IP Forwarding BMENOC0321(*), новий BMENOC03x1.3, UCM Universal Communication, Wireless, Diagnostic.
- **Топологічні назви Device DDT**
 - `MOD_DIS_8_1 >> PLC0_d0_r0_s2_DAI0805`
- **DTM Audit Tool** : перегляд та порівняння DTM у проекті та DTM встановлених на ПК
- **Поліпшений редактор безпеки (права доступу до DTM)**
- **Операційні системм** : Windows 7, Windows 10, Windows Server 2012 R2.
Підтримка VM ware

(*) CANOpen Master та IP Forwarding BMENOC0321 будуть підтверджені пізніше



Unity Pro V11.1 – підтримка нових модулів Modicon M580 / M340 :

- Новий модуль M580 **Global Data: BMXNGD 0100**
- Новий модуль виміру частоти x80 **Turbo Machinery Frequency: BMXETM0200**
- BME корзини та** резервовані модулі живлення для **M340**
(без підтримки діагностики)
- Підтримка модулів **NOC з IP Forwarding BMENOC0321**
(модуль *BMENOC0321* буде доступний пізніше)
- Підтримка нових **BMENOC03x1.3** (4K слов у IO scan...)
- Підтримка модуля **мастера CANOpen BMECXM0100**
(Модуль *BMECXM0100* буде доступний пізніше)
- **Нові модулі Альянс-Партнерів CAPP**
 - РМЕUCM0202** (Універсальний комунікаційний модуль, TCP OPEN)
 - РМХNOW0300** (модуль бездротового зв'язку)
 - РМXCDA0400** (модуль діагностики)



Топологічні назви Device DDT

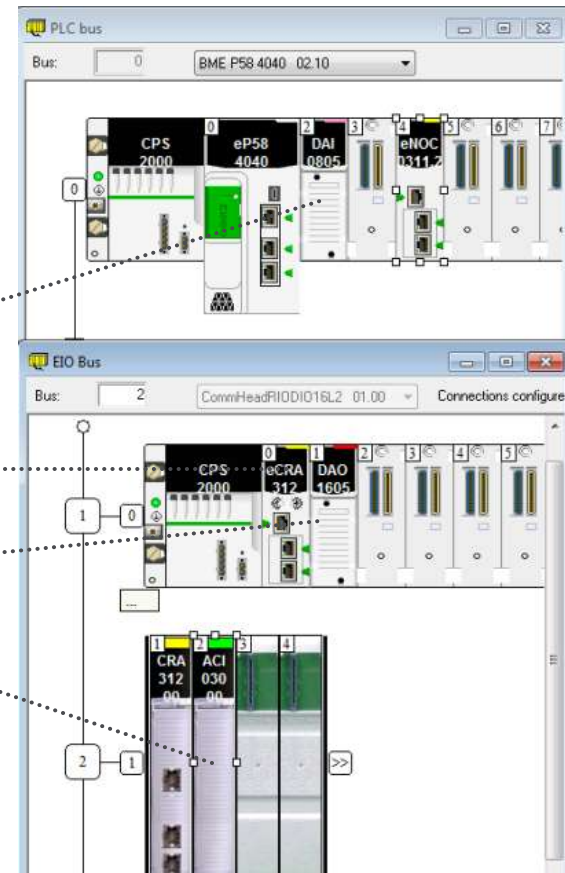
Однозначне розуміння “де модуль В/В”

Синтаксис:

<BusName><BusNumber>_d<DropNumber>_r<RackNumber>_s<SlotNumber><PartNumber>[_][SubSetName]

	Раніше	Нова топологічна назва
Модуль BMX DAI 0805 drop 0, rack0, slot 2 of “PLC bus”	MOD_DIS_8_1	PLC0_d0_r0_s2_DAI0805
Модуль BME NOC 0311 on drop 0 , rack 0, slot 4 of “PLC bus”	BMENOC0301_2	Без змін
Модуль BMX CRA 312 10 on drop 1, rack0, slot 0 of “EIO bus”	MOD_COM_1	EIO2_d1_r0_s0_CRA31210
Модуль BMX DAO 1605 on drop1, rack0, slot 1 of “EIO bus”	MOD_DIS_16_1	EIO2_d1_r0_s1_DAO1605
Drop2, rack0 of “EIO bus”	DROP_2	EIO2_d2_DROP
Модуль BMX 140 ACI 030 00 on drop2, rack1, slot 2 of “EIO bus”	MOD_ANA_9_1	EIO2_d2_r1_s2_ACI03000
Модуль ATV71 V1.1 on drop1 of “CANopen bus”		CAN3_d1_ATV71_V1_1

Note : Name will not be automatically updated if module is moved

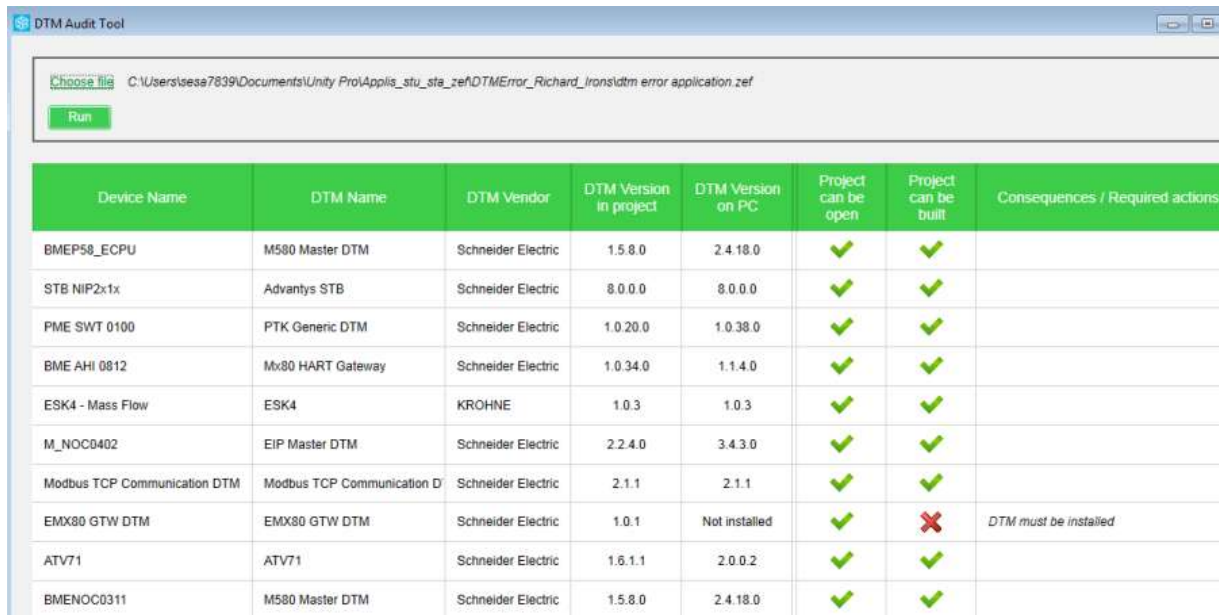


Керування версіями DTM

Перегляд та порівняння DTM програми та DTM встановлених на ПК

Проста діагностика з Unity Pro:

- Які DTM використані у проєкті (zef, sta, stu)
- Які DTM встановлені на ПК.



The screenshot shows the 'DTM Audit Tool' window. At the top, there is a file selection area with a 'Choose file' button and a text field containing the path 'C:\Users\sesa7839\Documents\Unity Pro\Applis_stu_sta_zef\DTMError_Richard_Irons\dtm error application.zef'. Below this is a 'Run' button. The main part of the window is a table with 8 columns: Device Name, DTM Name, DTM Vendor, DTM Version in project, DTM Version on PC, Project can be open, Project can be built, and Consequences / Required actions. The table lists 12 devices, most of which have green checkmarks in the 'Project can be open' and 'Project can be built' columns. The 'EMX80 GTW DTM' row shows a red 'X' in the 'Project can be built' column and the text 'DTM must be installed' in the 'Consequences / Required actions' column.

Device Name	DTM Name	DTM Vendor	DTM Version in project	DTM Version on PC	Project can be open	Project can be built	Consequences / Required actions
BMEP58_ECPU	M580 Master DTM	Schneider Electric	1.5.8.0	2.4.18.0	✓	✓	
STB NIP2x1x	Advantys STB	Schneider Electric	8.0.0.0	8.0.0.0	✓	✓	
PME SWT 0100	PTK Generic DTM	Schneider Electric	1.0.20.0	1.0.38.0	✓	✓	
BME AHI 0812	Mx80 HART Gateway	Schneider Electric	1.0.34.0	1.1.4.0	✓	✓	
ESK4 - Mass Flow	ESK4	KROHNE	1.0.3	1.0.3	✓	✓	
M_NOC0402	EIP Master DTM	Schneider Electric	2.2.4.0	3.4.3.0	✓	✓	
Modbus TCP Communication DTM	Modbus TCP Communication D	Schneider Electric	2.1.1	2.1.1	✓	✓	
EMX80 GTW DTM	EMX80 GTW DTM	Schneider Electric	1.0.1	Not installed	✓	✗	DTM must be installed
ATV71	ATV71	Schneider Electric	1.6.1.1	2.0.0.2	✓	✓	
BMENOC0311	M580 Master DTM	Schneider Electric	1.5.8.0	2.4.18.0	✓	✓	

Керування безпекою DTM

Керування правами доступу DTM з редактором безпеки Unity Pro Security Editor

Налаштування прав користувачів (User Profiles)
тапер задають права доступу до DTM (для
користувачів Unity Pro)

Tool: Unity Pro XL

Profile: MyProfile

Description:

Access rights list

Access right	Audit	Confirm
create a new project	No	No
✓ open an existing project	No	No
save a project	No	No
✓ save as a project	No	No
import a project	No	No
build off-line	No	No
build on-line stop	No	No
build on-line run	No	No
start stop or initialize the ...	No	No
Update init values with c...	No	No
✓ transfer project from PLC	No	No
transfer project to PLC	No	No
✓ transfer data values fro...	No	No
restore project backup i...	No	No
save to project backup i...	No	No

DTM access rights: Maintenance Engineer

State On/Off Audit Yes/No Confirm Yes/No

OK Cancel

Таке інше

- Unity Pro V11.1 підтримує Modicon **Momentum** версії V1.3 :
 - Підтримка **Data Dictionary** (для комунікації зі SCADA через OFS)
 - Підтримка Momentum Generic IO bus модуля **170 IOBUS 0203**
 - Підтримка бази дискретного В/В Momentum **170 ARM 37030**

Отримай ще більше від контролерів Modicon



- **Unity Pro посилює продуктивність завдяки**
 - **Об'єктно орієнтованому дизайну** та **библіотекам PsX**,
 - **відкритості** зовнішнім інструментам,
 - Інтеграції пристроїв польових шин завдяки стандарту **FDT / DTM**.
- **Unity Pro дозволяє простіше обслуговувати та розвивати інсталяції**
 - On line модифікація, та **Зміна конфігурації** на ходу
 - Проста конфігурація **Кібер безпеки**
- **Unity Pro захищає інвестиції**
 - Унікальна платформа ПЗ для **конфігурування усіх ПЛК Modicon**
 - **Висока надійність** : 17 версій **використовується** з встановленою базою більш ніж 200 000 комп'ютерів.
 - **Сумісність інстальованої бази**: вбудований інструмент для знятих з продажу лінійок, підтримка попередніх версій бібліотек, міграція на M580.



Life Is On



Schneider
Electric