

Перв. примен.

Справ. №

Подп. и дата

Инф. № дудл.

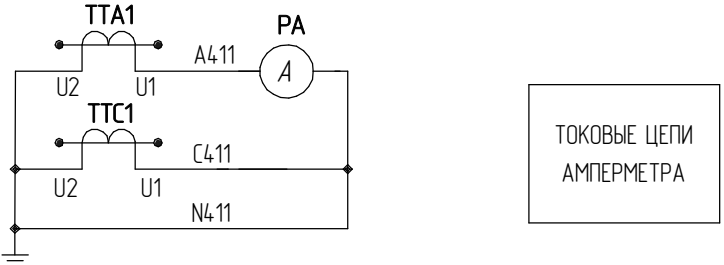
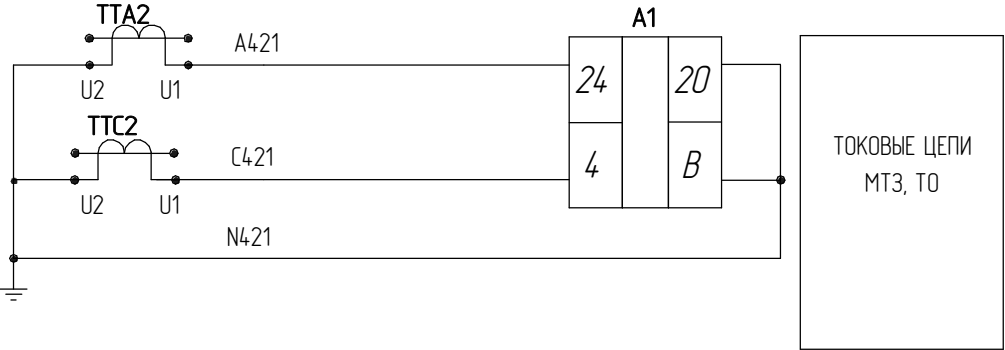
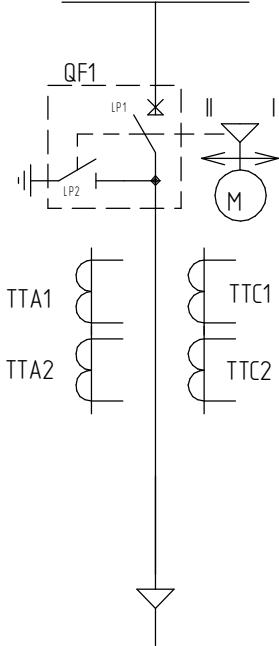
Взам. инв. №

Подп. и дата

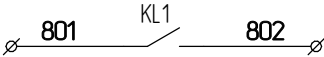
Инф. № подл.

КСО-393-МЗ

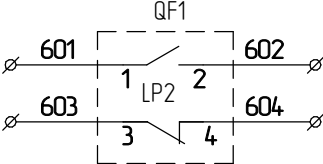
ПОЯСНЯЮЩАЯ СХЕМА
Шины 10кВ



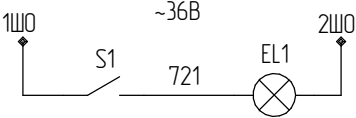
ДОП. КОНТАКТЫ ВЫКЛЮЧАТЕЛЯ



ДОП. КОНТАКТЫ ЗАЗЕМЛИТЕЛЯ



ЦЕПИ ОСВЕЩЕНИЯ



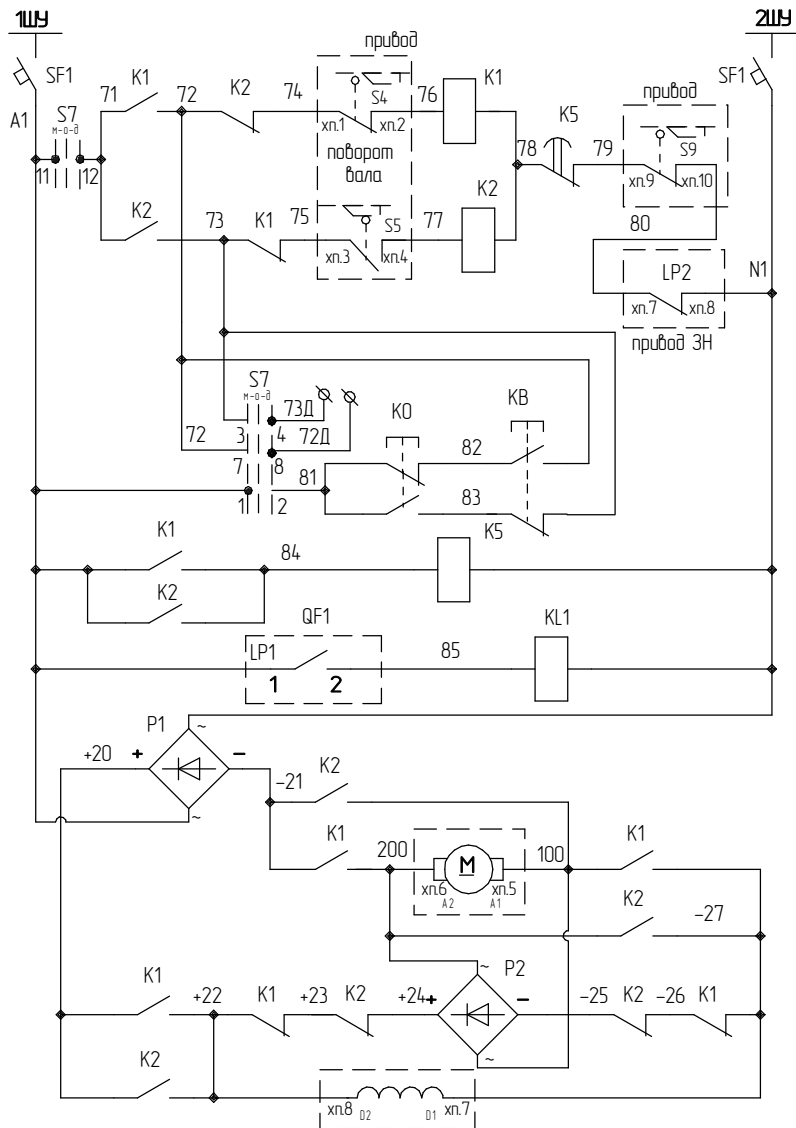
					КСО-393-МЗ				
					Отходящая линия ОМ-12/УД/125/Р устройство защиты РС80М2-8 переменный опер.ток 220В	Лит.	Масса	Масштаб	
Изм./Лист	№ докум.	Подп.	Дата					1:1	
Разраб.	Коссе								
Пров.	Коссе								
Т.контр.	Яценко					Лист 1	Листов 3		
Н.контр.	Елихина				Схема электрическая принципиальная	АО "Электроград"			
Утв.	Яценко								
Копировал					Формат А3				

Инв. № подл.	Подп. и дата	Взам. инв. №	Инв. № дудл.	Подп. и дата

Обознач.	Название	Кол-во	Примечание
SF1, SF2	Выключатель автоматический 2р 6А С AC	2	+2 доп. конт
QF1	Выключатель нагрузки OM-12/UD/125/R	1	
	электропривод NSW30-4	1	
LP1 LP2	блок-контакты LK16 (2Nа+2Nз)	2	
Y1	Электромагнитный расцепитель NW4 (230V AC)	1	
A1	Устройство защиты РС80М2-8	1	
РА	Амперметр ЭА-0302 0...□□□/5А	1	так по заказу
HLG	Арматура сигнальная ~220В	1	зеленый
КО	Кнопка 1н.р.+1н.з.	1	красная
HLR	Арматура сигнальная ~220В	1	красный
KB	Кнопка 1н.р.+1н.з.	1	зеленая
HLW	Арматура сигнальная ~220В	1	белый
HLG1	Арматура сигнальная ~220В	1	красный
S7	Переключатель пакетный LK-16R-3.83 S/С3056	1	
K5	Реле времени ВЛ-81 0,1-9,9 сек	1	~220В
K1, K2, KL1	Реле промежуточное РПЛ-131 + приставка ПКЛ-22	3	~220В
S1	Выключатель открытой проводки	1	
EL1	Лампа накаливания 40Вт	1	~36В
ТТА, ТТС	Трансформатор тока ТОЛ-10-□□□/5А	2	так по заказу
КН1, КН2, КН3	Реле указательное РЗУ-11-11 ~1А	3	
КН4, КН5	Реле указательное РЗУ-11-11 ~220В	2	
P1, P2	Диодный мост Д122 32А	8	

Цепи управления

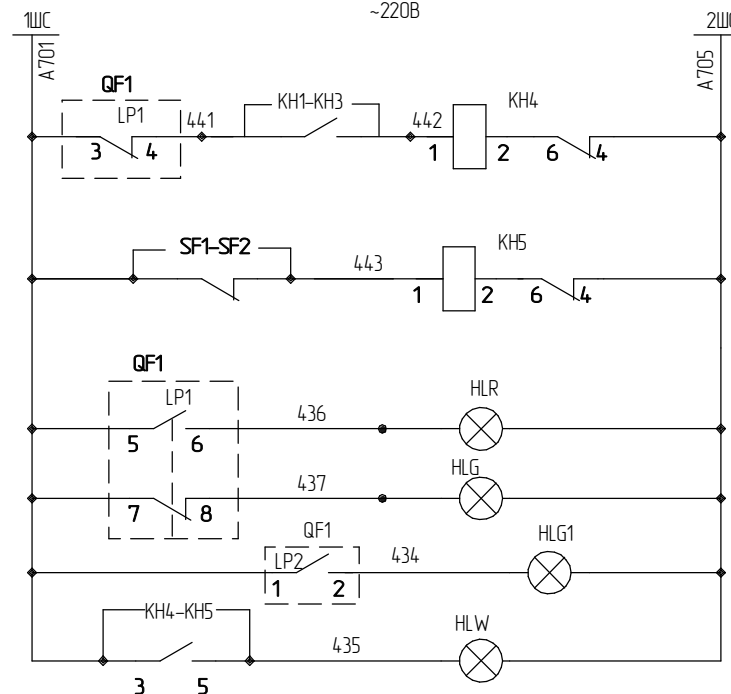
~220В



ШИНКИ УПРАВЛЕНИЯ
АВТОМАТИЧЕСКИЙ ВЫКЛЮЧАТЕЛЬ
РЕЛЕ КОМАНДЫ "ВКЛЮЧИТЬ"
РЕЛЕ КОМАНДЫ "ОТКЛЮЧИТЬ"
ЭЛЕКТРИЧЕСКАЯ БЛОКИРОВКА ВЫКЛЮЧАТЕЛЯ/ЗАЗЕМЛИТЕЛЯ
ПЕРЕКЛЮЧАТЕЛЬ ПОЛОЖЕНИЯ РАБОТЫ
КНОПКА ВКЛЮЧЕНИЯ
КНОПКА ОТКЛЮЧЕНИЯ
РЕЛЕ СБРОСА СИГНАЛА УПРАВЛЕНИЯ 1-10сек
РЕЛЕ РАЗМНОЖЕНИЯ КОНТАКТОВ ВЫКЛЮЧАТЕЛЯ
ВЫПРЯМИТЕЛЬНЫЙ МОСТ ПИТАНИЯ ЦЕПИ ДВИГАТЕЛЯ УПРАВЛЕНИЯ
ДВИГАТЕЛЬ УПРАВЛЕНИЯ
ВЫПРЯМИТЕЛЬНЫЙ МОСТ ЦЕПИ ОБМОТКИ ВОЗБУЖДЕНИЯ ДВИГАТЕЛЯ УПРАВЛЕНИЯ

Цепи сигнализации

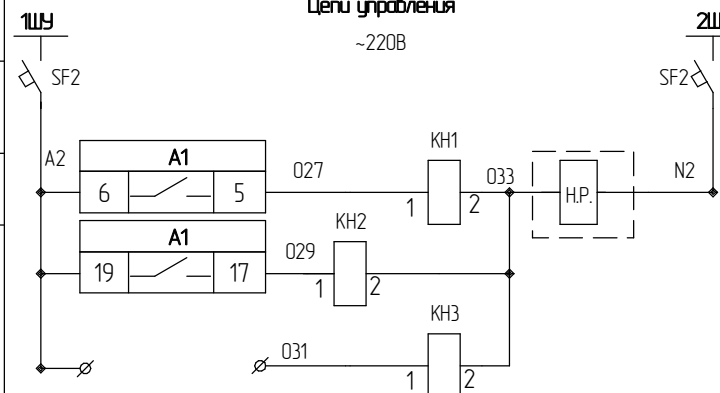
~220В



ШИНКИ СИГНАЛИЗАЦИИ
АВАРИЙНОЕ ОТКЛЮЧЕНИЕ ВВ
НЕИПРАВНОСТЬ ОПЕРАТИВНОГО ПИТАНИЯ
АВТОМАТ ОТКЛЮЧЕН
Сигнализация положения
ВЫКЛЮЧАТЕЛЬ ВКЛЮЧЕН
ВЫКЛЮЧАТЕЛЬ ВЫКЛЮЧЕН
ПОЛОЖЕНИЕ ЗАЗЕМЛИТЕЛЯ ВВЕДЕН
БЛИНКЕР НЕ ПОДНЯТ

Цепи управления

~220В



ШИНКИ УПРАВЛЕНИЯ
АВТОМАТИЧЕСКИЙ ВЫКЛЮЧАТЕЛЬ
НЕЗАВИСИМЫЙ РАСЦЕПИТЕЛЬ
ОТКЛЮЧЕНИЕ ВЫКЛЮЧАТЕЛЯ ПО ТОКОВОЙ ОТСЕЧКЕ
ОТКЛЮЧЕНИЕ ВЫКЛЮЧАТЕЛЯ ПО МТЗ
РЕЗЕРВ

Подп. и дата

Инв. № дудл.

Взам. инв. №

Подп. и дата

Инв. № подл.

Изм.	Лист	№ докум.	Подп.	Дата
------	------	----------	-------	------

КСО-393-MZ Отходящая линия 10кВ

Копировал

Формат А3

Лист
3