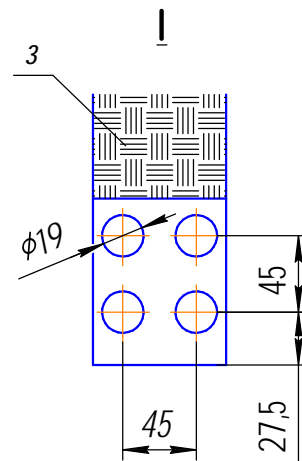
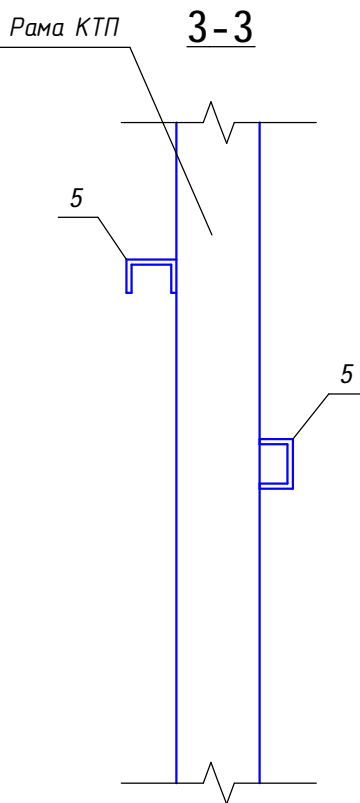
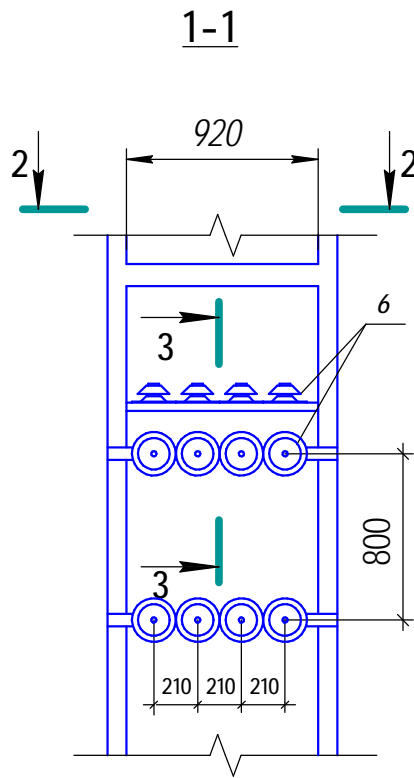
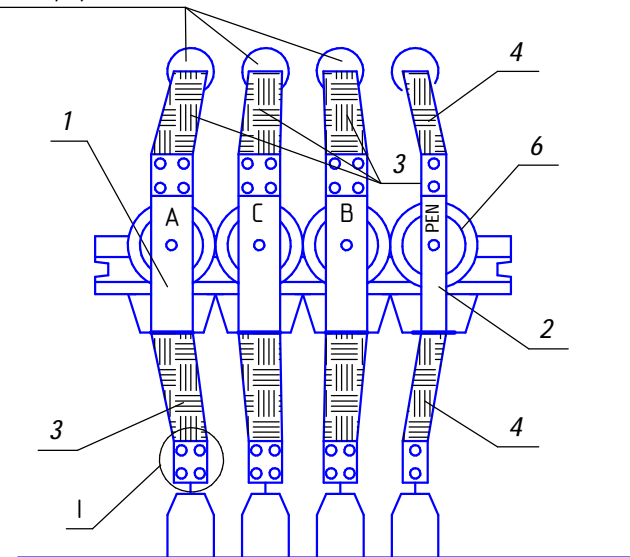


Шинний міст



Вводи НН тр-ра 1600А 2-2



Поз.	НАЙМЕНУВАННЯ	ОДВИМ.	КІЛЬК.	Маса од. кг
1	Шина алюмінієва ШАТ-100х8	м	11	24
2	Шина алюмінієва ШАТ-60х8	м	3,5	4,55
3	Гнучка плетена шина 1600А І=500мм Legrand код FC500020	шт.	6	
4	Гнучка плетена шина 1000А І=500мм Legrand код FC200020	шт.	2	
5	Швелер згинтий 60х40 І=1100 ГОСТ 8278-83	шт.	3	3.34
6	Ізолятор опорний 3 кВ ІО-3-600 У1	шт.	12	4,3

1. Шини ізолювати за допомогою термосідаючої трубки.
2. Зварні шви виконати згідно ГОСТ 526480. Зварювальні електроди З42.

Зм.	Кіл.	Лист	№ док.	Підпис	Дата	Електропостачання		
ГП								
Перевірив								
Розробив								
						Шинний міст 0,4 кВ КТП		
						РП	Лист	Листів