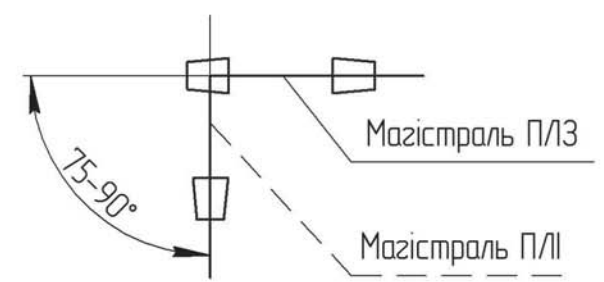
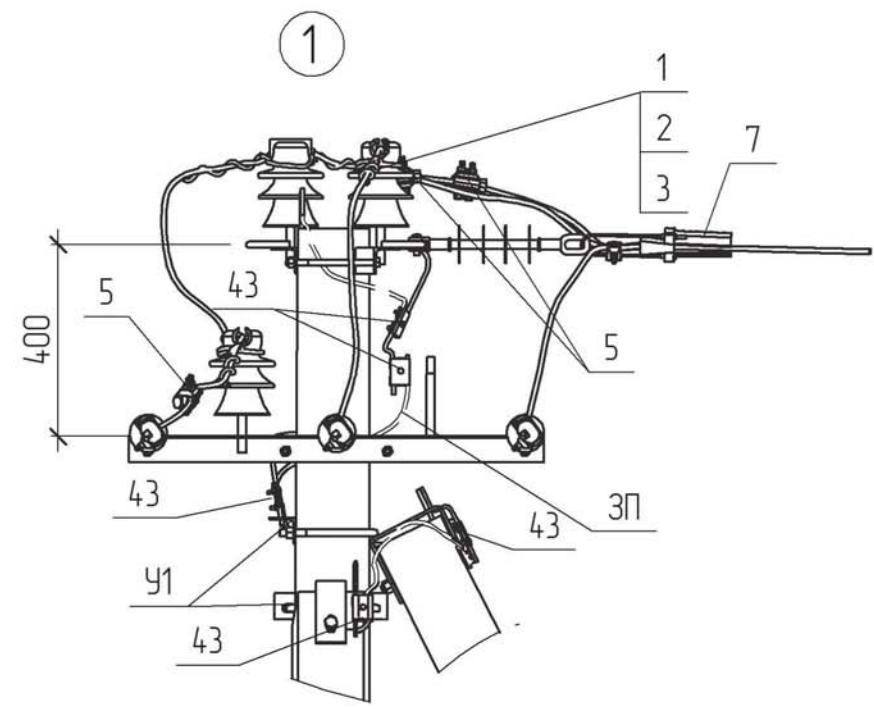


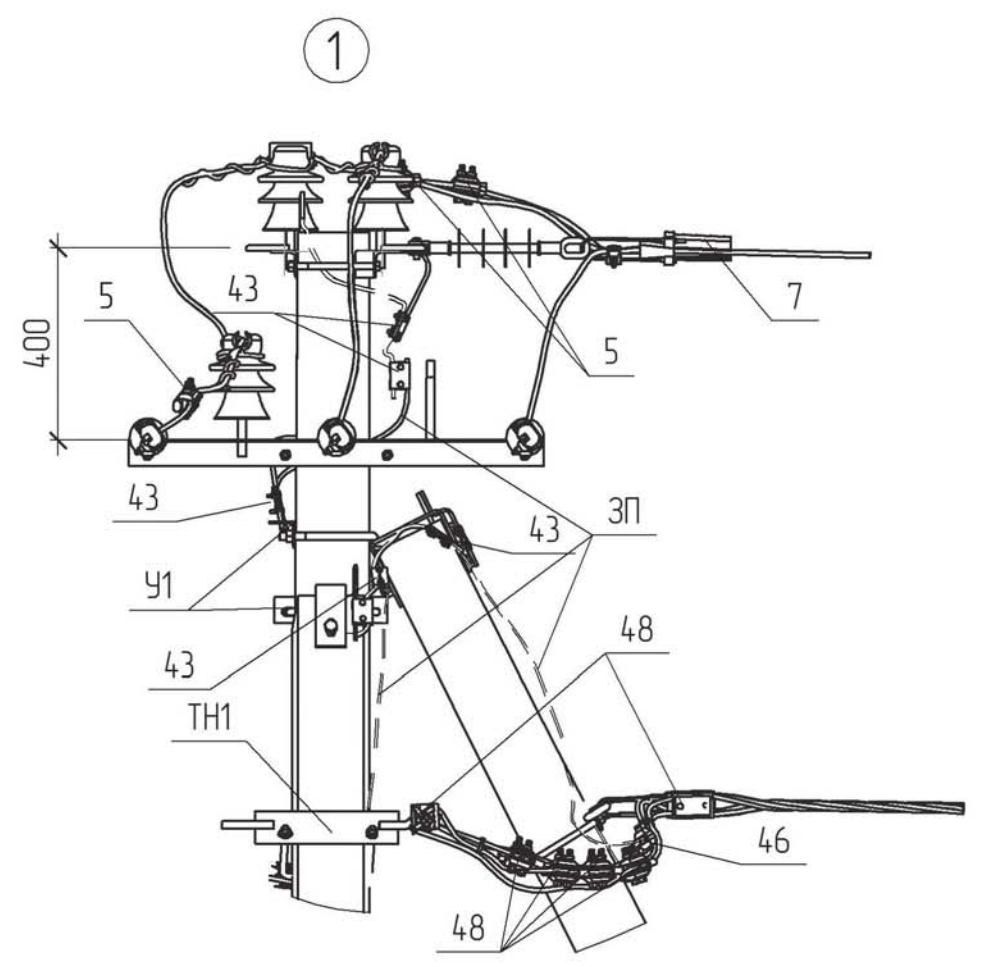
Схема встановлення опори



КА10/0,38-1/0(3хCB105-5)-1



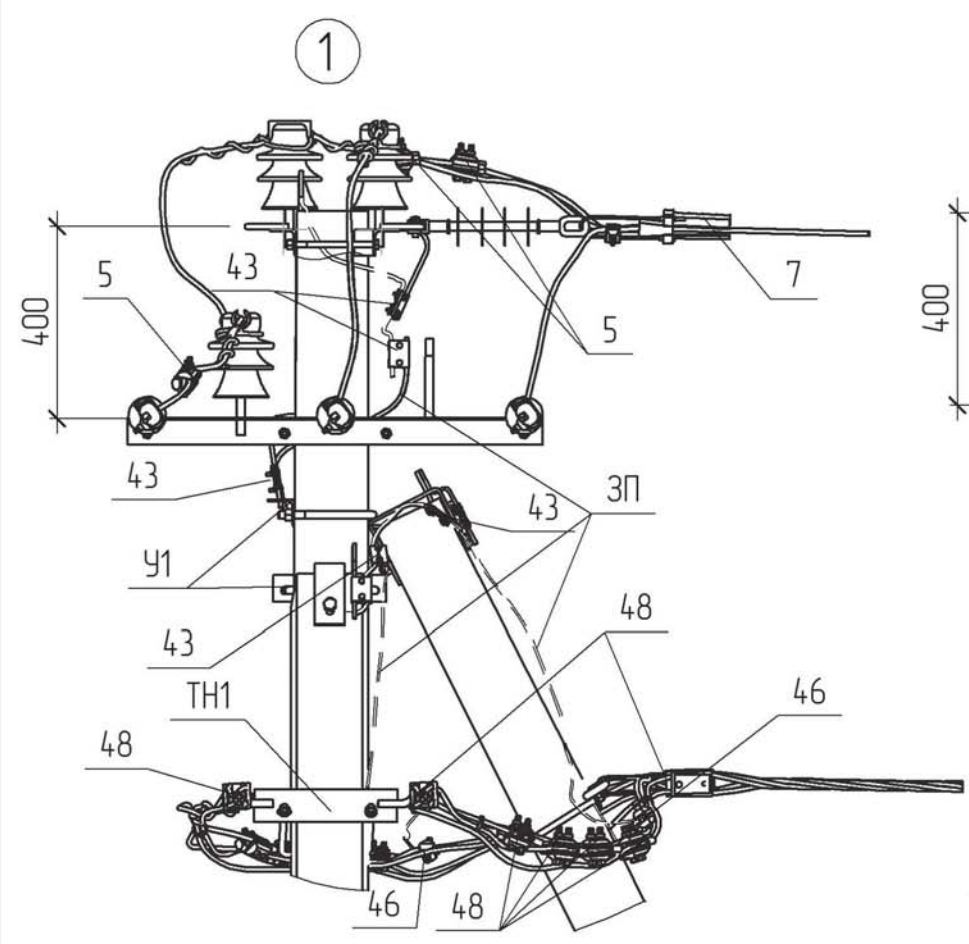
КА10/0,38-1/1(3хCB105-5)-1



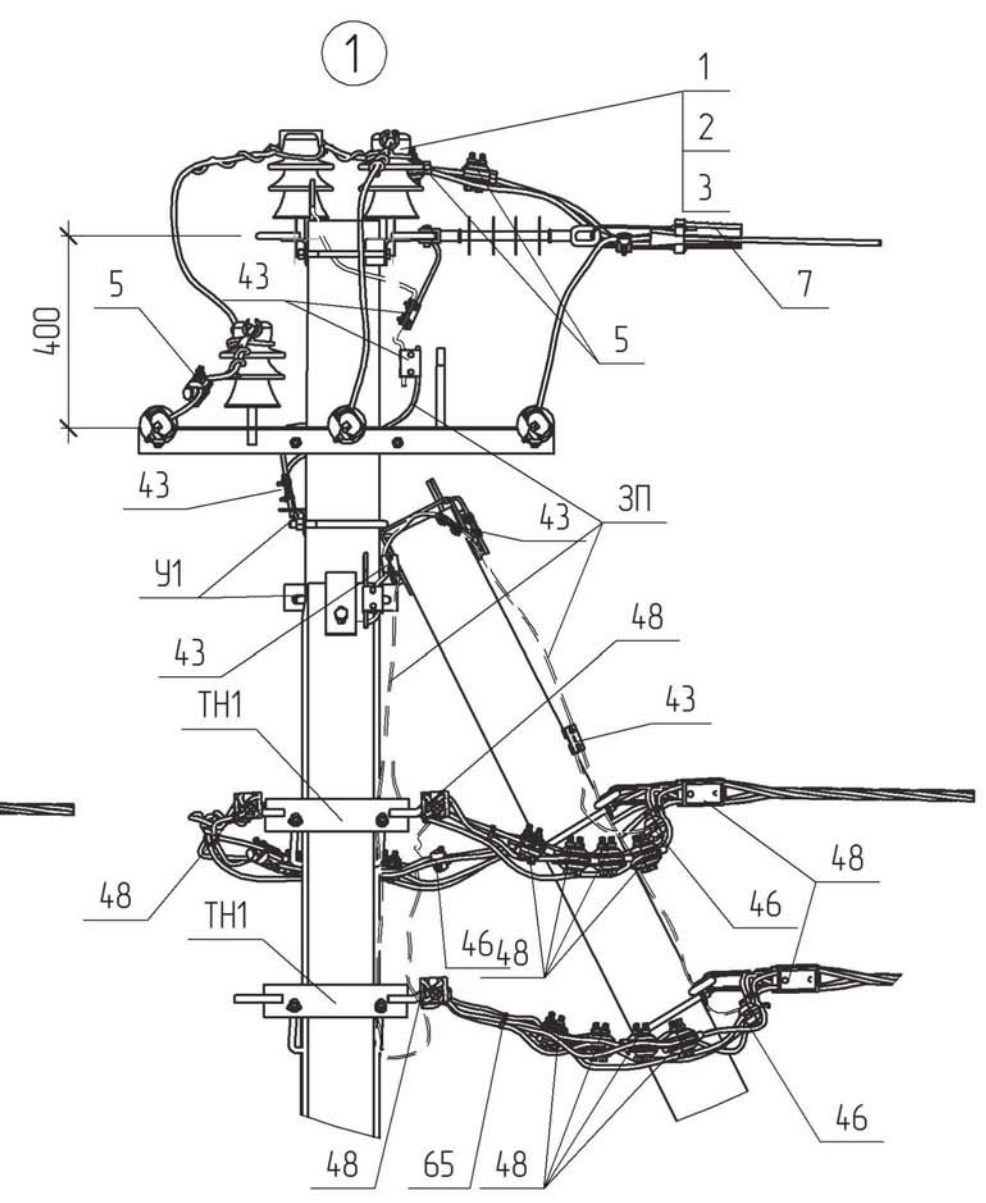
*1 Тип арматури залежить від перерізу проводу магістралі, див 1.14/7
*6 Опція Р означає, що натяжний затискач має антіпрекінзову систему. Р додається до найменування затискача, якщо проектувана лінія знаходиться в 3-5 районі за ступенем забруднення атмосфери СЗ згідно п. 1.9. ПУЕ:2006

					1.14/3-21								
Прив'язаний					Кутова анкерна опора КА10/0,38-1/[](3хCB105-5)-1					Стадія	Аркцш	Аркцшів	
ГІП										РП	1	3	
Н.контр.										НВП ТОВ „ЕНЕРГОЛІГА“			
Перевір.													
Розроб.													
Інв. №													
					Зм.	Кільк.	Арк.	№ док.	Підпис	Дата			
											</		

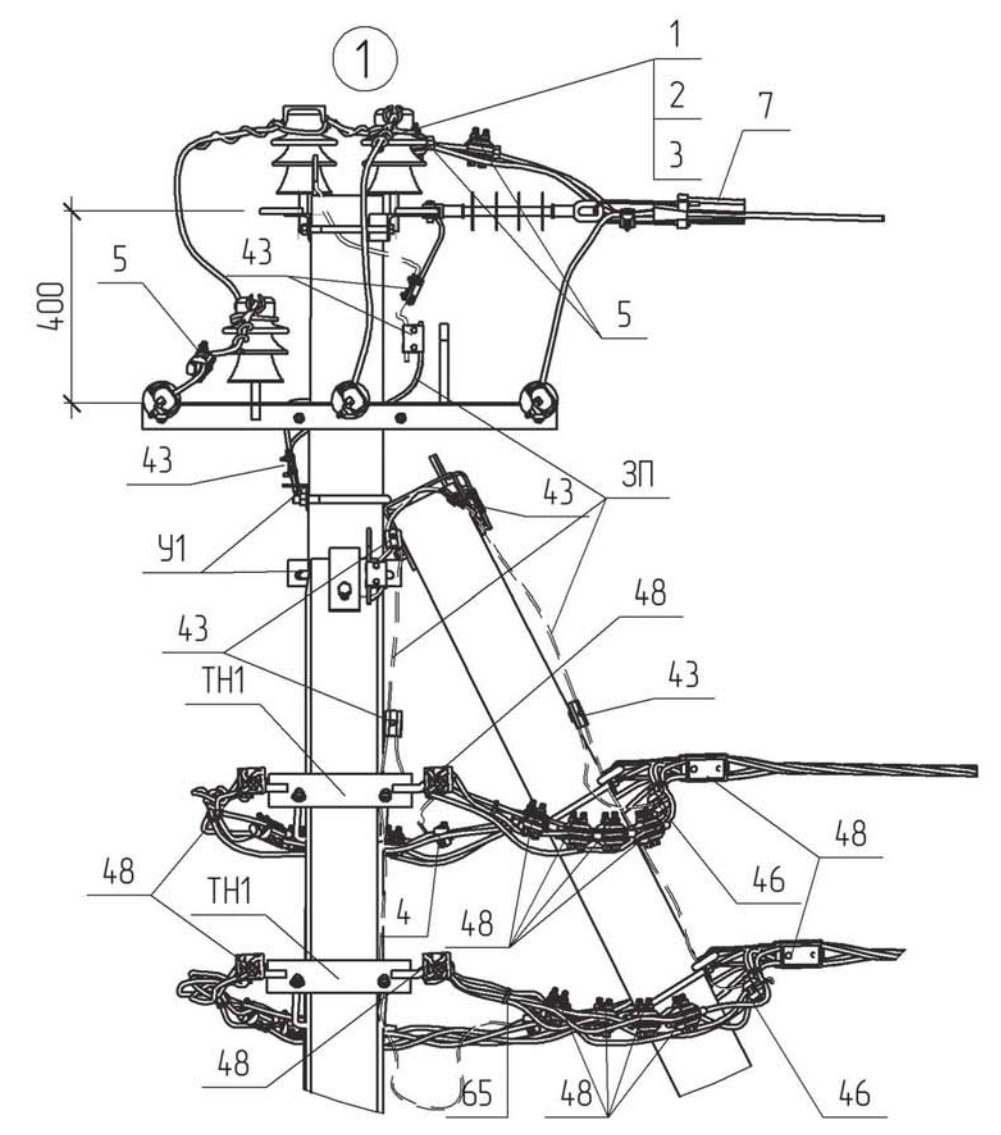
KA 10/0,38-1/2(3xCB105-5)-1



KA 10/0,38-1/3(3xCB105-5)-1



KA 10/0,38-1/4(3xCB105-5)-1

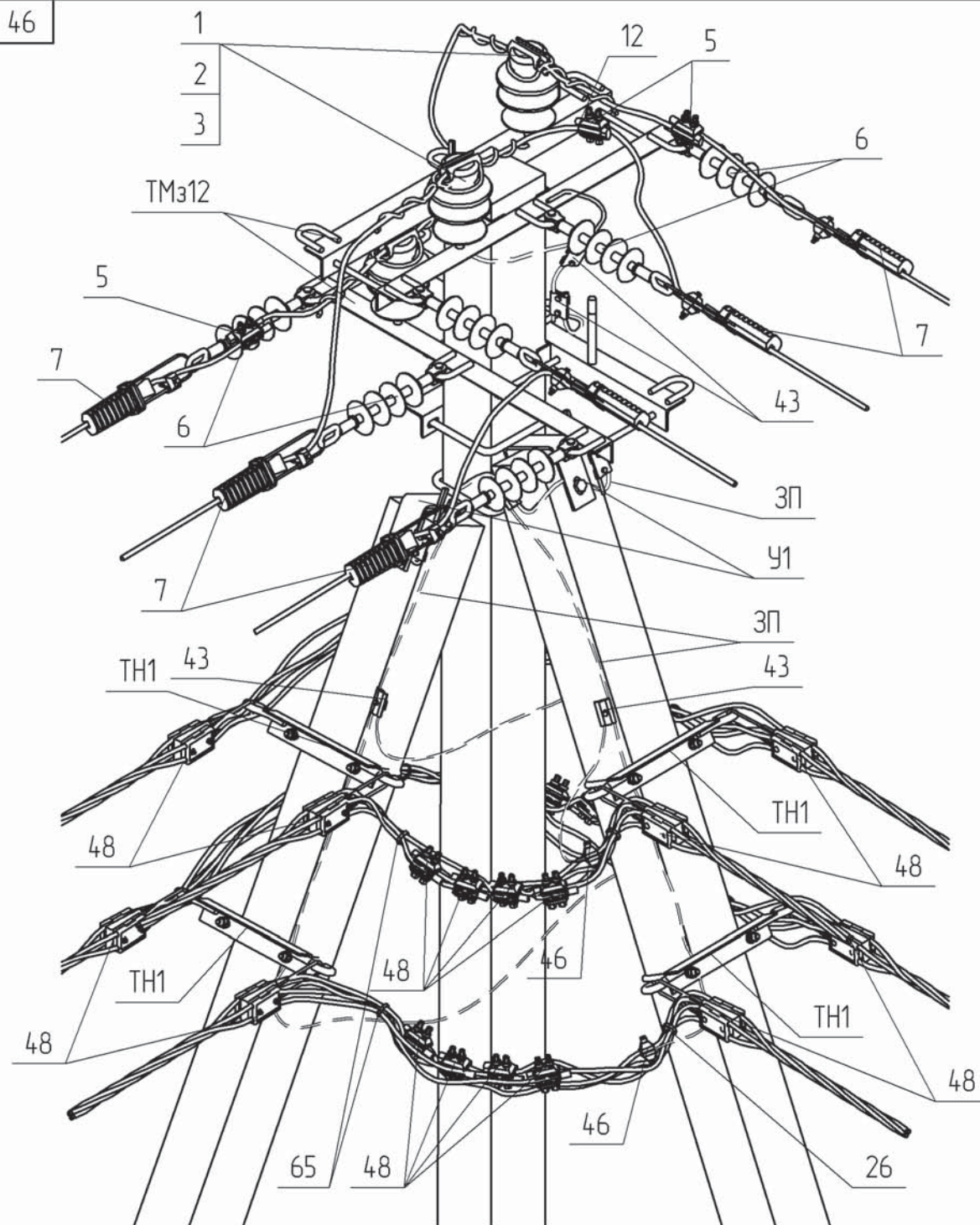


Інв. №	оруж.	Підпис і дата	Зам. інв. №

Зм.	Кільк.	Арк.	№ док.	Підпис	Дата

1.14/3-21

Арк.
2



Зусилля, що діють на ґрунт в залежності від тяжіння T_{\max} та кількості лінії ПЛІ 0,38 кВ

Макси- мальне тяжіння ПЛЗ 6-10кВ, кН	Макси- мальне тяжіння ПЛІ 0,38кВ, кН	Кількість кіл ПЛІ 0,38кВ	Стискаюче зусилля на ґрунт N_p , кН
2	2	0	26
		1	31
		2	37
		3	42
		4	48
4	2	0	4
		1	50
		2	55
4	4	0	44
		1	55
		2	66

Поз.	Позначення	Найменування	Без лінії 0,38 кВ	Кількість кіл П/Л 0,38 кВ				Маса од. кг	Примітка
				1	2	3	4		
		Залізобетонні елементи:							
СВ105-5]	ТУ.У.В2.6.00113997.004-94	Стояк СВ105-5	3	3	3	3	3	1180	
		Сталеві конструкції:							
ТН1	180.2н/6-05	Траверса ТН1		2	2	4	4	2.85	
ТМз12	180.2н./5-15	Траверса ТМз12	2	2	2	2	2	18.24	
Х1	180.2н/5-28	Хомут Х1		2	2	4	4	1.3	
У1	180.2н./5-1	Кронштейн У1	2	2	2	2	2	6.9	
ЗП	ГОСТ839-80	Провід А16, L=0.5 п.м.		4	5	6	8	0.03	
ЗП1		φ 10, ДСТУ 4738:2007, L=2.2 п.м.	1	1	1	1	1	1.36	
	Всього на опорі, кг								
		Лінійна арматура:							
1	ТУ У 26.2-00214652-003:2010	Ізолятор ШФ-20Г1	3	3	3	3	3	3.8	
2	ТУ 35-2036-90	Ковпачок К-6	3	3	3	3	3	0.03	
3 *1	SICAME	В'язка спіральна діелектрична PLCDT2	3	3	3	3	3	0.17	50-70 мм ²
		В'язка спіральна діелектрична PLCDT3						0.20	95-120 мм ²
5	SICAME	Затискач прокалюючий TTDC28401 FBA	3	3	3	3	3	0.39	50-120 мм ²
6	SICAME	Ізолятор натяжний PSI15CE	6	6	6	6	6	1.46	
7 *1	SICAME	Затискач натяжний PA2870 P *6	6	6	6	6	6	0.54	50-70 мм ²
		Затискач натяжний PA28120 P *6						0.82	95-120 мм ²
43	SICAME	Затискач плашковий PGA 101	5	7	7	8	9	0.055	
46 *1	SICAME	Затискач для повторних заземлень TND 151		1	2	3	4	0.11	25-95 мм ²
		Затискач для повторних заземлень TND 241						0.17	120 мм ²
48 *1	SICAME	Затискач прокалюючий магістральний TTD 301 GP		4	8	12	16	0.24	25-95 мм ²
		Затискач прокалюючий магістральний TTD 401 GP						0.39	120 мм ²
58 *1	SICAME	Затискач натяжний магістральний GUKo1		2	4	6	8	0.8	25-50 мм ²
		Затискач натяжний магістральний GUKo2						1.23	70-120 мм ²
65	SICAME	Хомут CCD 9-62		2	4	6	8	0.04	
	Додаткове обладнання								