

В качестве охранных извещателей используются:

- извещатель охранный объемный Фотон-9;
- извещатель охранный разбития стекла Стекло-3;
- сигнализатор магнитоконтактный открывания дверей ИО102-14.

В соответствии с требованиями СПЗ.13130.2009 "Система оповещения и управления эвакуацией людей при пожарах" защищаемые помещения оснащаются системой свето-звукового оповещения 1-го типа. В соответствии с этим, для своевременной эвакуации и оповещения людей о пожаре, на фасаде и в помещениях здания установлены свето-звуковые оповещатели УСС-1-220 и Сбирель-2, исп.03.

Расстановка охранных, пожарных извещателей и свето-звуковых оповещателей выполнена в соответствии с требованиями СП.5.13130.2009, СП.3.13130.2009 и ФЗ№123 от 22.07.2008г.

Сеть охранно-пожарной сигнализации и оповещения о пожаре выполнена кабелями КСПВнг(А)-FRLS 1х2х0,5; КПСЭСнг(А)-FRLS 1х2х1,5, прокладываемыми в гофротрубе за подвесным потолком. Опуски к ручным пожарным извещателям защищены коробом.

ЭЛЕКТРОПИТАНИЕ

Электропитание системы пожарной и охранной сигнализации осуществляется по первой категории надежности от двух независимых источников.

Для ПКП рабочим источником является сеть ~220 В, 50 Гц; резервным источником – резервированный источник питания РИП-12 (исп. 01), работающий в режиме постоянной подзарядки.

ЗАЩИТНЫЕ МЕРЫ ЭЛЕКТРОБЕЗОПАСНОСТИ

Приборы системы пожарной и охранной сигнализации подлежат заземлению, в объеме требований паспортной документации на используемые приборы. Заземление прибора осуществляется в соответствии с "Правилами устройства электроустановок" (ПУЭ), Пособие к РД78.145-93 часть 2, гл. 14.

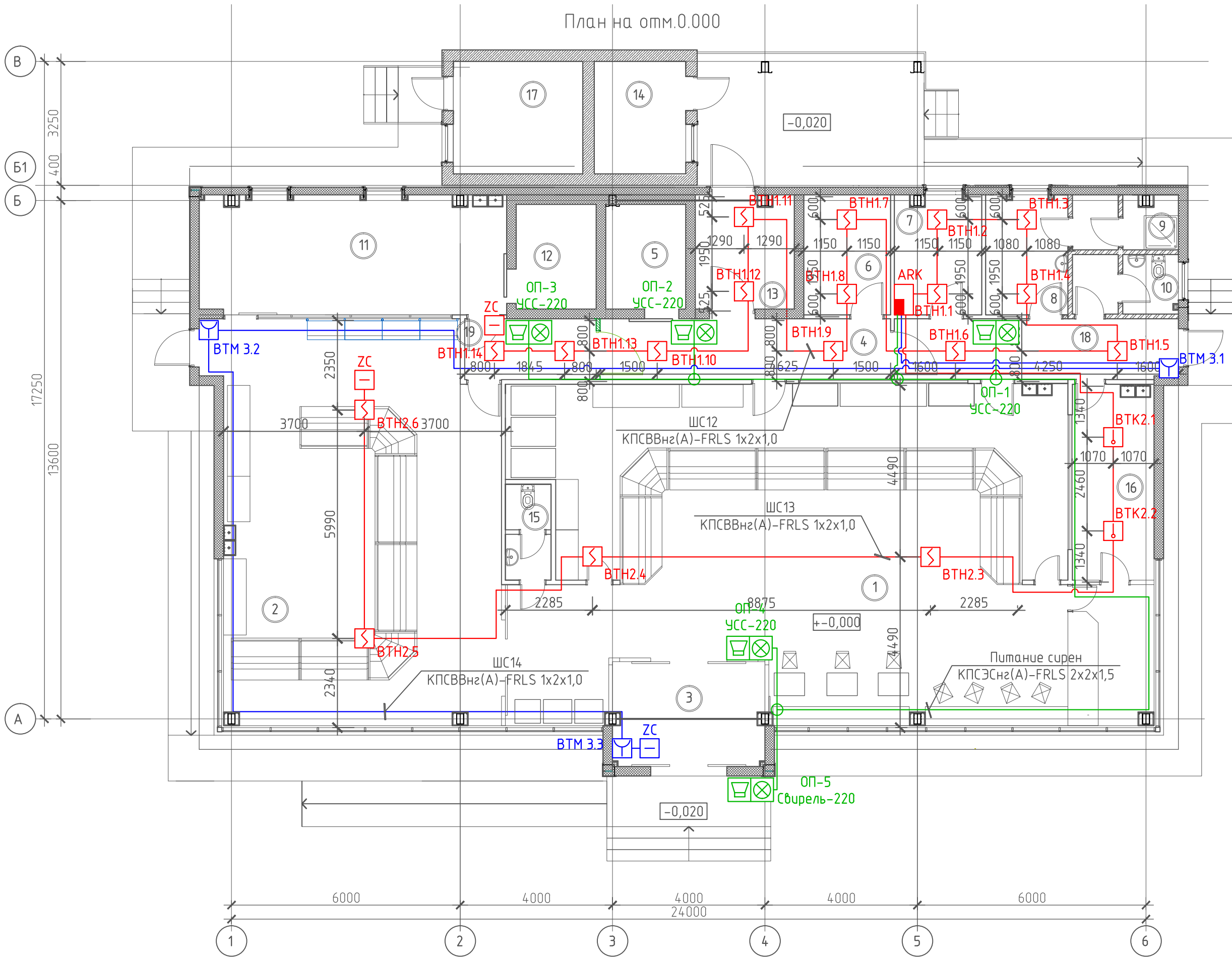
РЕКОМЕНДАЦИИ ПО МОНТАЖУ

Для монтажа системы пожарной и охранной сигнализации необходимо привлекать специализированные организации, имеющие лицензию на право проведения указанного вида работ.

Все монтажные работы выполнять в соответствии с ПУЭ (изд.6,7).

Перед началом работ с оборудованием системы необходимо пройти инструктаж по технике безопасности при работах с электрооборудованием напряжением до 1000 В и ознакомиться с технической документацией на систему.

						Лист
Изм.	Лист	№ докум.	Подп.	Дата		2

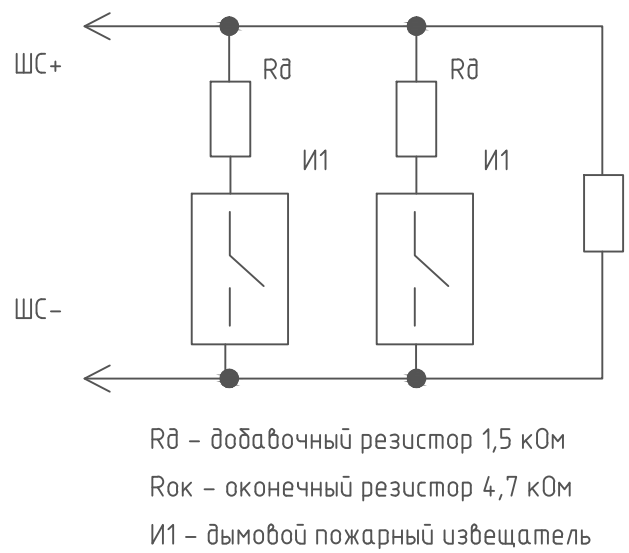


Экспликация помещений		
№ п/п	Наименование	Площадь, м²
1	Торговый зал	128.94
2	Торговый зал	76.70
3	Тамбур-входной	8.20
4	Коридор	12.19
5	Холодильник	5.77
6	Фасовочная	7.16
7	Административное помещение	7.09
8	Бытовое помещение для сотрудников	6.80
9	Душ для персонала	3.80
10	Санузел для персонала	4.23
11	Разделочный цех	25.05
12	Холодильник	5.77
13	Загрузочная	7,30
14	Топочная	7,00
15	Санузел посетителей	2.96
16	Кухня пиццерии	10.99
17	Венткамера и компрессорная	10.00
18	Коридор	11,86
19	Коридор	10,04
		351.85

Условные обозначения

- ARK – прибор приемно-контрольный
- ВТН_NL – извещатель пожарный дымовой, где N, L – номер шлейфа и порядковый номер датчика в шлейфе
- ВТК_NL – извещатель пожарный тепловой, где N, L – номер шлейфа и порядковый номер датчика в шлейфе
- ВТМ_NL – извещатель пожарный ручной, где N, L – номер шлейфа и порядковый номер датчика в шлейфе
- ЗС – устройство оконечное
- ОП_N – свето-звучковой оповещатель, где N порядковый номер оповещателя

Схема включения дымового извещателя в шлейф пожарной сигнализации



Rд – добавочный резистор 1,5 кОм
Rок – оконечный резистор 4,7 кОм
И1 – дымовой пожарный извещатель

Схема включения ручного извещателя в шлейф пожарной сигнализации

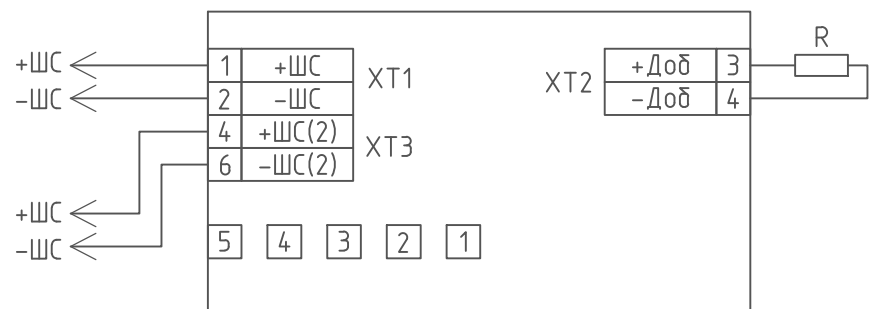
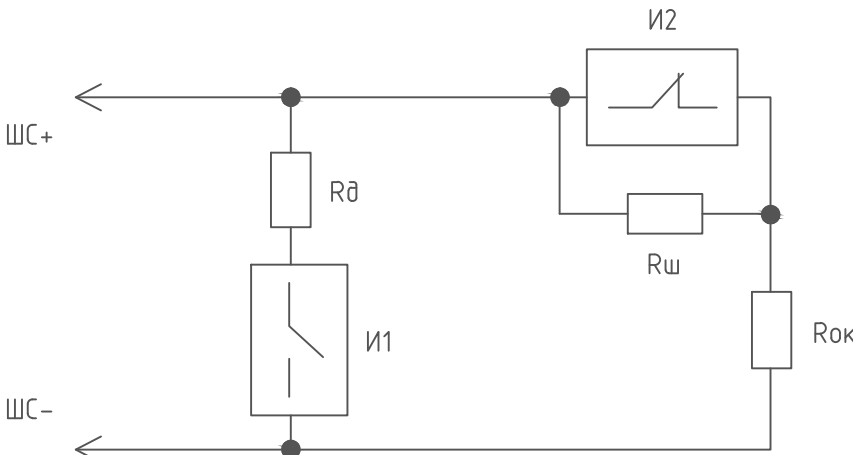
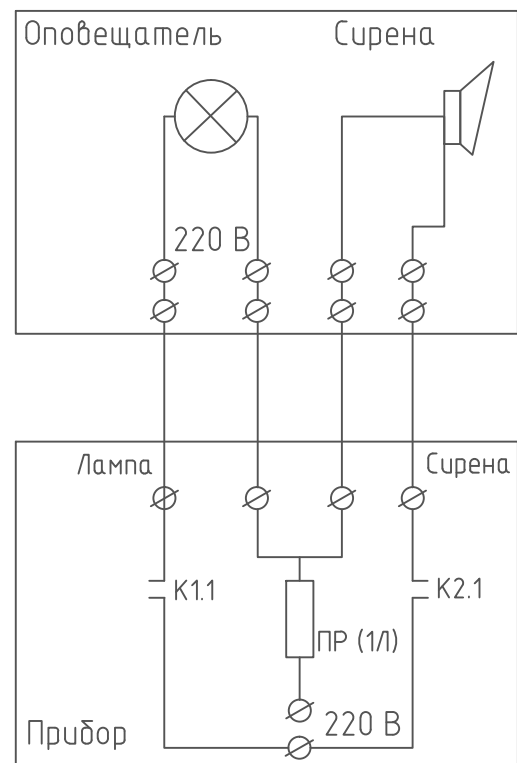


Схема включения дымового и теплового извещателя в шлейф пожарной сигнализации



Rд – добавочный резистор 0–512 Ом
Rш – шунтирующий резистор 8,2 кОм
Rок – оконечный резистор 4,7 кОм
И1 – дымовой пожарный извещатель
И2 – тепловой пожарный извещатель

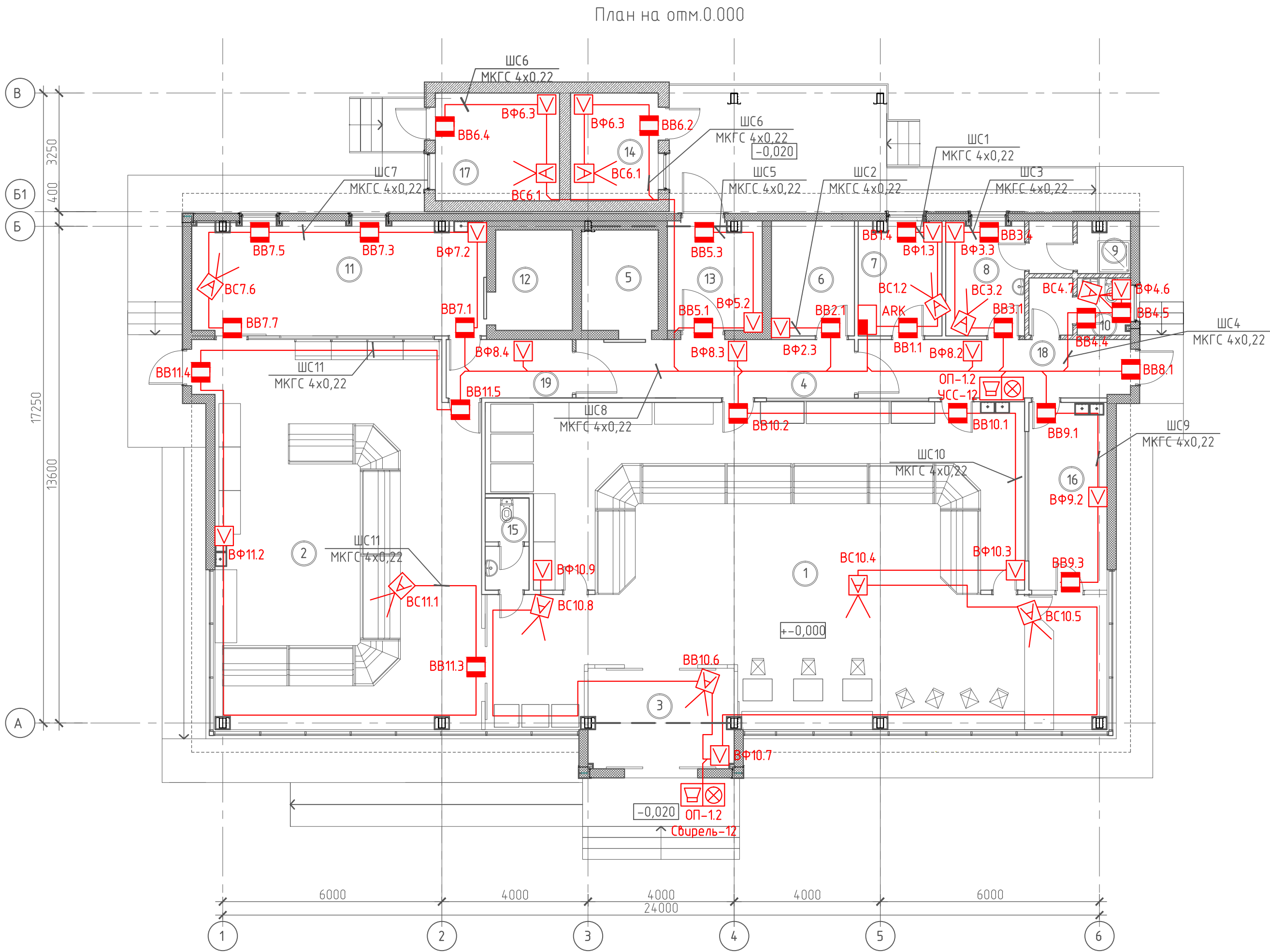
Схема подключения свето-звучкового оповещателя



Примечания

- Подключение оборудования пожарной сигнализации, оповещения о пожаре и отметки прокладки кабельных трасс уточняется при выполнении монтажных работ с учетом оборудования другого назначения, а также в соответствии с документацией на систему ПС.
- Место установки оборудования и проведения трасс к нему уточняется перед выполнением монтажных работ с учетом технологических и инженерных сетей.
- Шлейфы пожарной сигнализации и кабель питания свето-звучковых оповещателей проложить в гофротрубе за подвесным потолком.
- Обеспечить расстояние между кабелем пожарной сигнализации и силовыми кабелями.
- Ручные пожарные извещатели установить на стене на высоте 1,5 м от уровня пола.
- Опуск шлейфа к ручным извещателям защитить коробом от механических повреждений.
- Сирену сигнальную установить на высоте 2,5 м от уровня пола.
- Допускается изменение расстояний от извещателей до стен и между извещателями в пределах, допускаемых нормативными документами.
- Выдержать расстояние от извещателей до вентканалов 0,6 м, от извещателей до светильников – 0,5 м.
- Проходы через стены выполнить в огнестойкой проходке.

Изм.	Кол.уч.	Лист	№ док.	Подп.	Дата				
Разраб.						Продовольственный магазин с зоной ВВQ	Стадия	Лист	Листов
Пробер.							Р	З	
						План на отм. 0.000. Расположение оборудования ПС и ОП. Прохождение кабельной сети			
Н.контр.									



Экспликация помещений		
№ п/п	Наименование	Площадь, м²
1	Торговый зал	128.94
2	Торговый зал	76.70
3	Тамбур-входной	8.20
4	Коридор	12.19
5	Холодильник	5.77
6	Фасовочная	7.16
7	Административное помещение	7.09
8	Бытовое помещение для сотрудников	6.80
9	Душ для персонала	3.80
10	Санузел для персонала	4.23
11	Разделочный цех	25.05
12	Холодильник	5.77
13	Загрузочная	7,30
14	Топочная	7,00
15	Санузел посетителей	2.96
16	Кухня пиццерии	10.99
17	Венткамера и компрессорная	10.00
18	Коридор	11,86
19	Коридор	10,04
		351.85

Условные обозначения

- АРК

- прибор приемно-контрольный
- ВС

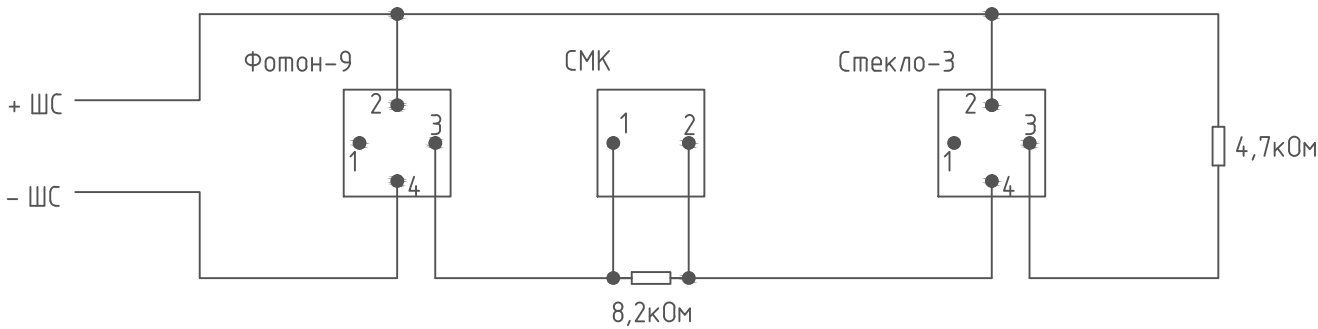
- извещатель охранный разбития стекла
- ВБ

- сигнализатор магнитоконтактный
- ВФ

- извещатель охранный объемный
- ОП-12

- свето-звуковой оповещатель

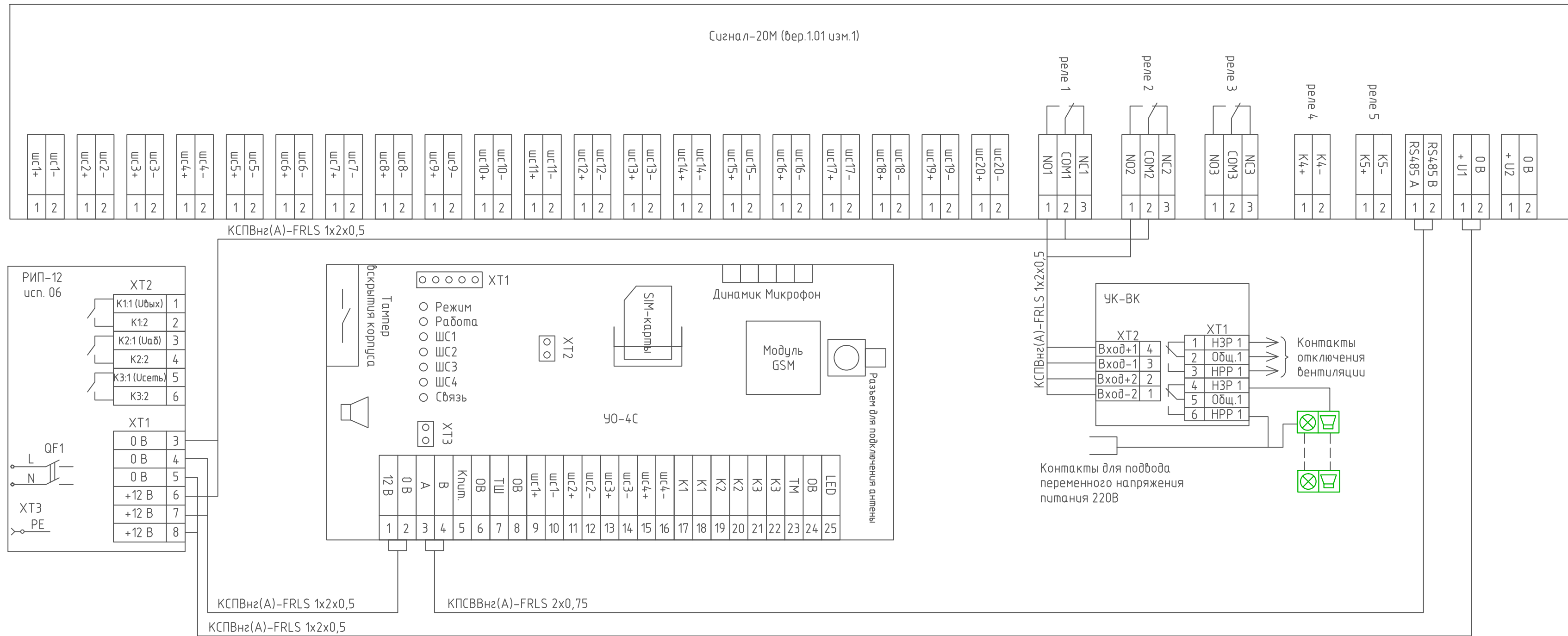
Схема подключения извещателей















Примечания

1. Подключение оборудования охранной сигнализации и отметки прокладки кабельных трасс уточняется при выполнении монтажных работ с учетом оборудования другого назначения, а также в соответствии с документацией на систему ОС.
2. Место установки оборудования и проведения трасс к нему уточняется перед выполнением монтажных работ с учетом технологических и инженерных сетей.
3. Шлейфы охранной сигнализации и кабель питания свето-звуковых оповещателей проложить в гофротрубе за подвесным потолком.
4. Обеспечить расстояние между кабелем охранной сигнализации и силовыми кабелями.
5. Сирену сигнальную установить на высоте 2,5 м от уровня пола.
6. Проходы через стены выполнить в огнестойкой проходке.

Изм.	Кол. уч.	Лист	№ док.	Подп.	Дата			
Разраб.								
Пробер.								
Н.контр.								
Продовольственный магазин с зоной BBQ						Стадия	Лист	Листов
План на отм. 0.000. Расположение оборудования ОС. Прохождение кабельной сети						р	4	



												
Номер шлейфа (зоны)	№	1	2	3	4	5	6	7	8	9	10	11
КСПВнз(А)-FRLS 1х2х0,5	м	10	7	15	17	18	30	33	25	16	65	45
Сигнализатор магнитоконтактный "ИО-102-14"	шт.	2	1	2	2	2	2	4	1	2	2	3
Извещатель охранный объемный "Фотон-9"	шт.	1	1	1	1	1	2	1	3	1	3	1
Извещатель охранный разбития стекла "Стекло-3"	шт.	1	-	1	1	-	2	1	-	-	4	1

				
Номер шлейфа (зоны)	№	12	13	14
КСПВнз(А)-FRLS 1x2x0,5	м	47	37	65
Извещатель дымовой "ИП-212-58"	шт.	14	4	–
Извещатель тепловой "ИП 101-23-А1R"	шт.	–	2	–
Извещатель ручной "ИПР-ПРО"	шт.	–	–	3

Изм.	Кол. уч.	Лист	№ док.	Подп.	Дата							
Разраб.						Продовольственный магазин с зоной ВВQ	Стадия	Лист	Листов			
Провер.							Р	5				
Н.контр.						Схема электрических соединений						

Согласовано

Взам. инв. №
Подп. и дата
Инв. № подл.

Позиция	Наименование и техническая характеристика	Тип, марка, обозначение документа, опросного листа	Код оборудования, изделия, материала	Завод изготовитель	Единица измерения	Коли- чество	Масса единицы, кг	Примечания
	1. Оборудование							
1	Прибор приемно-контрольный	Сигнал-20М (вер.1.01 изм.1)		НВП "Болид"	шт.	1		
2	Устройство оконечное системы передачи извещений по каналам сотовой связи GSM	УО-4С		НВП "Болид"	шт.	2		
3	Извещатель пожарный дымовой	ИП-212-58		"System Sensor"				
	- основной комплект				шт.	18		
	- 10 % резерв				шт.	2		
4	Извещатель пожарный тепловой	ИП 101-23-A1R		"System Sensor"				
	- основной комплект				шт.	2		
	- 10 % резерв				шт.	1		
5	Извещатель пожарный ручной	ИПР-ПРО		"System Sensor"				
	- основной комплект				шт.	3		
	- 10 % резерв				шт.	1		
6	Извещатель охранный объемный	Фотон-9		ЗАО "Ризлта"				
	- основной комплект				шт.	16		
	- 10 % резерв				шт.	2		
7	Извещатель охранный разбития стекла	Стекло-3		ЗАО "Ризлта"				
	- основной комплект				шт.	11		
	- 10 % резерв				шт.	1		
8	Сигнализатор магнитоконтактный	ИО-102-14		ЗАО "Ризлта"				
	- основной комплект				шт.	23		
	- 10 % резерв				шт.	2		
9	Базовое основание под извещатель	E1000B		"System Sensor"	шт.	20		
10	Устройство коммутационное	УК-БК\01		НВП "Болид"	шт.	1		

Изм.	Кол.уч.	Лист	№ док.	Подп.	Дата						Стадия	Лист	Листов
Разраб.						Продовольственный магазин с зоной ВВQ					Р	1	2
Провер.													
						Спецификация оборудования, изделий и материалов							
Н.контр.													

[illegible]