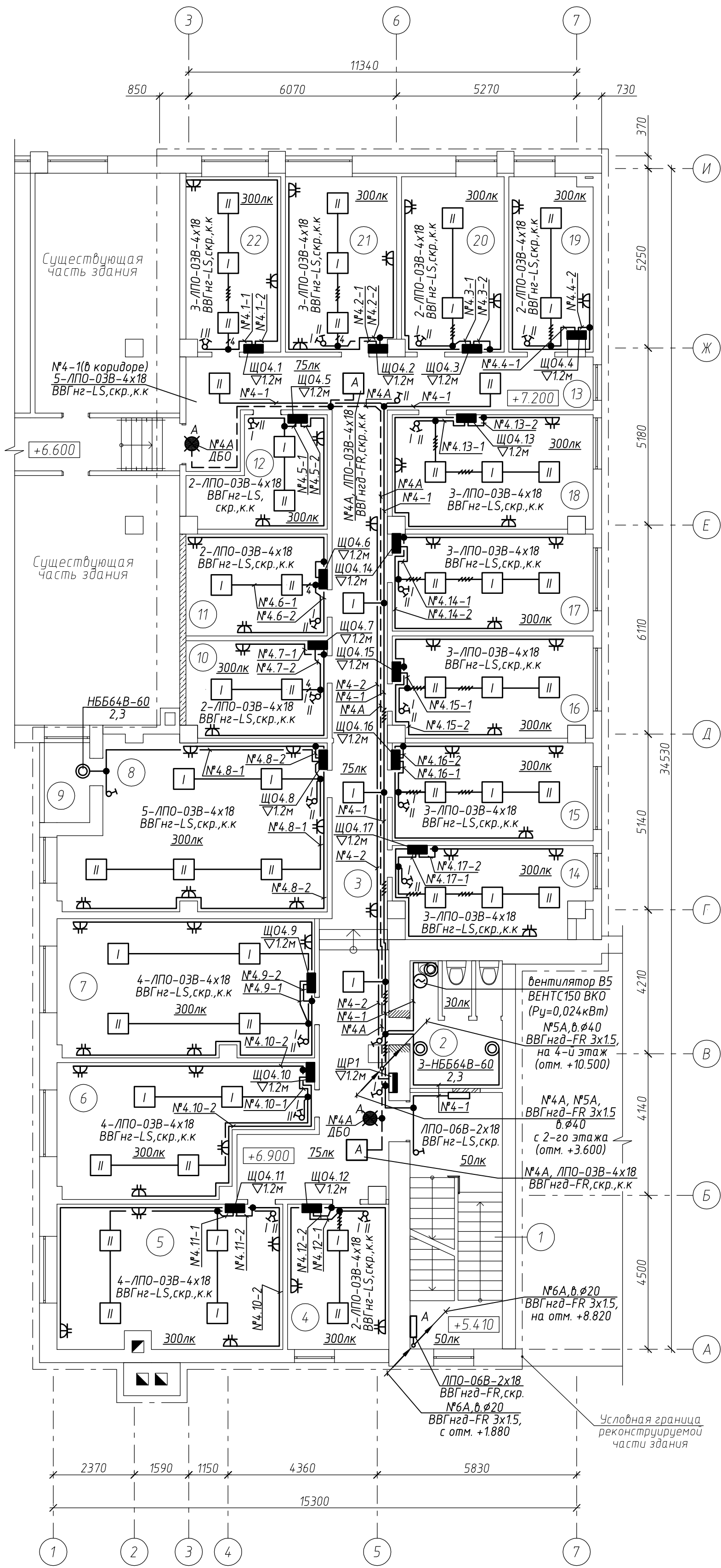




План 3-го этажа на отм. +6.900 и 7.200  
М 1:100



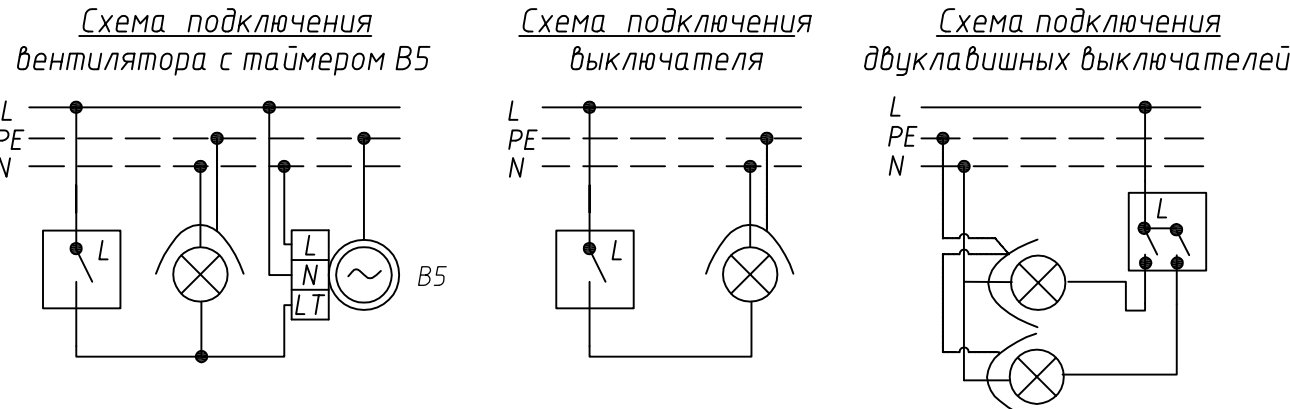
Экспликация помещений (дана на третий этаж)

Номер помеще-ния	Наименование	Площадь м2	Кат. поме-щен.
1	2	3	4
	Реконструируемая часть		
1	Лестничная клетка 2	20.3	
2	Санитарный узел с тамбуром	9.6	
3	Коридор	44.8	
4	Офисное помещение 1	12.6	
5	Офисное помещение 2	27.6	
6	Офисное помещение 3	25.0	
7	Офисное помещение 4	30.4	
8	Офисное помещение 5	35.6	
9	Лоджия	1.6	
10	Офисное помещение 6	11.3	
11	Офисное помещение 7	12.1	
12	Офисное помещение 8	10.5	
13	Коридор	21.0	
14	Офисное помещение 9	14.9	
15	Офисное помещение 10	16.8	
16	Офисное помещение 11	17.2	
17	Офисное помещение 12	16.7	
18	Офисное помещение 13	19.3	
19	Офисное помещение 14	12.3	
20	Офисное помещение 15	15.3	
21	Офисное помещение 16	16.6	
22	Офисное помещение 17	13.1	

Данные о групповых щитках с автоматическими выключателями

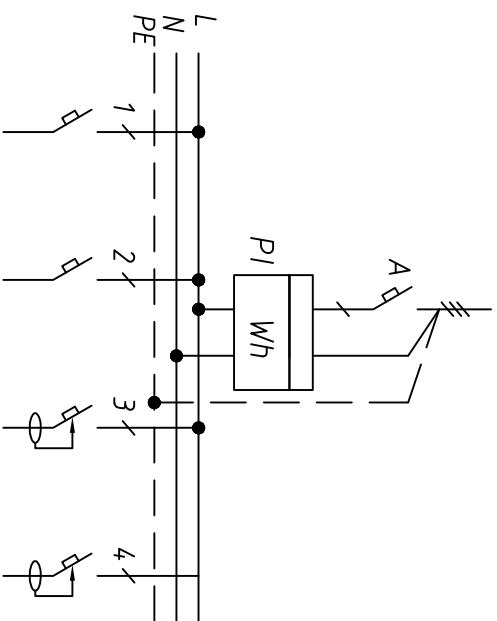
Номер щита	Тип	Установленная мощность, кВт	Номера автоматических (дифференциальных) выключателей				Ток расцепителя, А	
			Однополюсные		Трехполюсные		на вводе	на линиях
			Занятые	Резервные	Занятые	Резервные		
Щ04.1	ЩРН-П-12, IP41	1,22	2(1)	1(1)	-	-	20	10(16)
Щ04.2	ЩРН-П-12, IP41	1,72	2(1)	1(1)	-	-	20	10(16)
Щ04.3	ЩРН-П-12, IP41	1,14	2(1)	1(1)	-	-	20	10(16)
Щ04.4	ЩРН-П-12, IP41	1,14	2(1)	1(1)	-	-	20	10(16)
Щ04.5	ЩРН-П-12, IP41	1,14	2(1)	1(1)	-	-	20	10(16)
Щ04.6	ЩРН-П-12, IP41	1,14	2(1)	1(1)	-	-	20	10(16)
Щ04.7	ЩРН-П-12, IP41	1,14	2(1)	1(1)	-	-	20	10(16)
Щ04.8	ЩРН-П-12, IP41	3,42	2(2)	1(-)	-	-	20	10(16)
Щ04.9	ЩРН-П-12, IP41	2,79	2(2)	1(-)	-	-	20	10(16)
Щ04.10	ЩРН-П-12, IP41	2,29	2(1)	1(-)	-	-	20	10(16)
Щ04.11	ЩРН-П-12, IP41	2,29	2(1)	1(-)	-	-	20	10(16)
Щ04.12	ЩРН-П-12, IP41	1,14	2(1)	1(1)	-	-	20	10(16)
Щ04.13	ЩРН-П-12, IP41	1,72	2(1)	1(1)	-	-	20	10(16)
Щ04.14	ЩРН-П-12, IP41	1,72	2(1)	1(1)	-	-	20	10(16)
Щ04.15	ЩРН-П-12, IP41	1,72	2(1)	1(1)	-	-	20	10(16)
Щ04.16	ЩРН-П-12, IP41	1,72	2(1)	1(1)	-	-	20	10(16)
Щ04.17	ЩРН-П-12, IP41	1,72	2(1)	1(1)	-	-	20	10(16)

1. Данный проект разработан на основании чертежей архитектурно-строительной части проекта и задания заказчика. Напряжение сети -220В.
2. Освещенность помещений принята в соответствии с заданием заказчика и согласно ДБН В.2.5-28-2006. Осветительная арматура выбрана в соответствии с назначением помещений, высоты подвеса, условиями окружающей среды и принятой в проекте освещенности.
3. Групповые сети освещения выполняются кабелями марки ВВГнг-LS и ВВГнгд-FR, проложенными по стенам скрыто в штробах под зашивку, по потолкам в кабель-каналах(к.к.). В групповых линиях, которые питают тепловые розетки, установить автоматические выключатели с устройством защитного отключения (УЗО). В качестве нагрузки розеточных групп офисных помещений согласно задания заказчика принято подключение компьютерной оргтехники (Pн=0,5кВт на одну розетку).
4. Выключатели установить с боку дверной ручки. Высота установки от пола выключателей и тепловых розеток определяется дизайном. Проектом предусматривается присоединение всех металлических не токопроводящих элементов электроосвещения к РЕ жилам распределительной сети 380/220В.
5. Светильники аварийного освещения обозначаются "А" и подключаются к щиту ЩАО огнестойким кабелем ВВГнгд-FR, сохраняющим работоспособность в условиях пожара в течение 30 мин и более.
6. Установка приборов электроосвещения, прокладка сетей уточняется при монтаже в зависимости от мест расположения ввода, с учетом удобства монтажа, эксплуатации и свободного доступа.
7. В качестве щитов освещения офисных помещений согласно задания заказчика приняты напольные модульные пластиковые корпуса с набором коммутационной аппаратуры и счетчиком активной электроэнергии (см. опросный лист 96/12п - ЭТР.01/##). В качестве нагрузки розеточных групп офисных помещений согласно задания заказчика принято подключение компьютерной оргтехники (Pн=0,5кВт на одну розетку).
8. Проектом предусматривается подключение вентилятора санузла В5 с таймером к сети электроосвещения. Режим работы вентилятора определяется в процессе наладки.

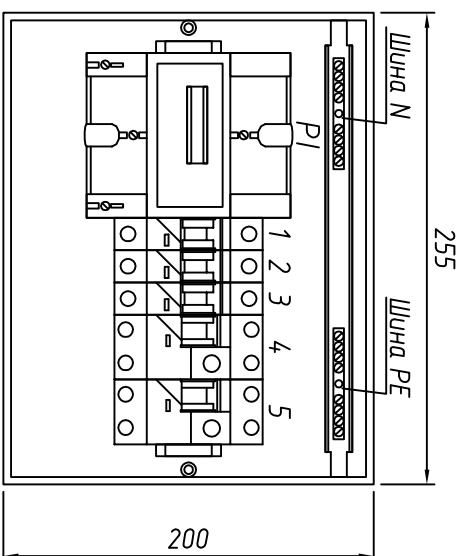


Изм.	Кол.	Лист	№ док.	Подпись	Дата	Стадия	Лист	Листов
План групповых сетей и размещения приборов электроосвещения, розеток 3-го этажа на отм. +6.900 и +7.200. М1:100. Данные о групповых щитах освещения.								

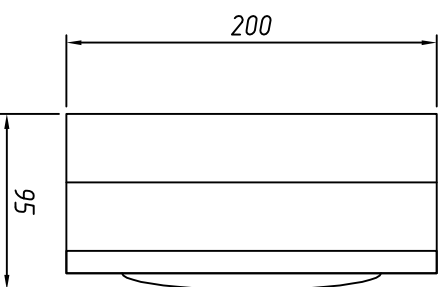
Принципиальная схема щитов  
офисных помещений ЩО4.1÷17(5.1÷16)



Buđ cnepeđu



Вуд сѡкы



Щит комплектуется высоковольтной аппаратурой производства ИЭК. По данным чертежам изготовить 1 надежной щит.

			Согласовано			
Инв. № подл.	Подп. и дата	Взам. инв. №				

Перечень составных частей

Поз.	Обозначение	Наименование	Кол.	Прим.
	ЩРН-П-12	Корпус модульный пластмассовый для сборки навесного учетно-распределительного электроустройства (12модулей, с прозрачной дверцей, фальшпанелью, DIN-рейкой, суппортом шин N и PE, узлом заземления, элементам крепления),		
		арм.МКР12-N-12-40-10, разм. 255х200х95, IP40		
	A	Автомат. выключатель, арм.МВА20-1-020-С	1	ИЭК Украина
		ВА47-29 IP 20А х-ка С		
	P1	Однофазный счетчик активной энергии прямого включения СЕ101 R5 14,5 Мб, 5-60А, 1 кл.точн.	1	ТД "Энерго- мера" Украина
	1,2	Автомат. выключатель, арм.МВА20-1-010-В	2	ИЭК Украина
		ВА47-29 IP 10А х-ка В		
	3,4	Дифференциальный автомат. выключатель, арм.МАД22-5-016-С-30, АВДТ32 С16, IΔn=30МА	2	ИЭК Украина

[illegible]