

**санузел**

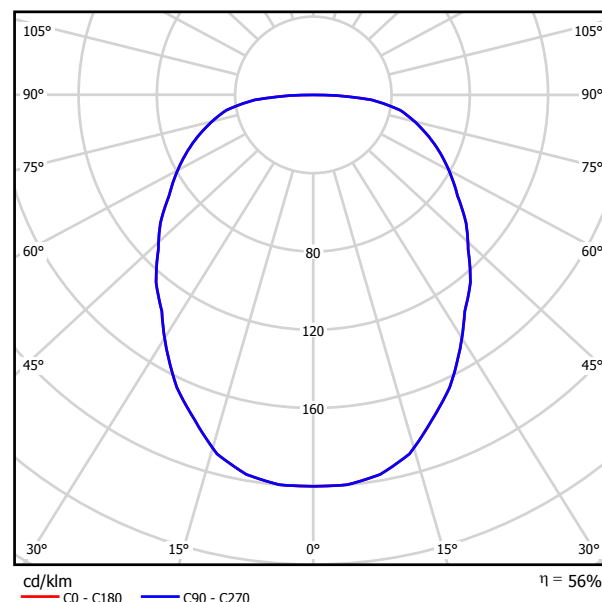
Partner for Contact:  
Order No.:  
Company:  
Customer No.:

Дата: 26.09.2009  
Оператор:

Оператор  
Телефон  
Факс  
Электронная почта

## LIGHTING TECHNOLOGIES CD 218 / Паспорт светильника

Место выхода света 1:



Классификация светильников по CIE: 100  
CIE Flux Code: 44 71 90 100 56

### УСТАНОВКА

Крепление на поверхность потолка или  
стены в помещении или под навесом.

### КОНСТРУКЦИЯ

Корпус изготовлен из поликарбоната  
белого цвета.

### ОПТИЧЕСКАЯ ЧАСТЬ

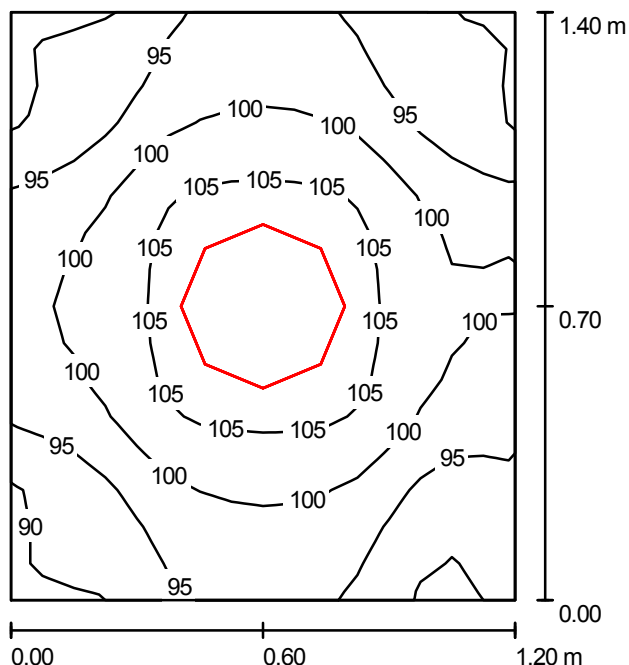
Рассеиватель изготовлен из ПММА.

Место выхода света 1:

Оценка экранирования по UGR												
р Потолок		70	70	50	50	30	70	70	50	50	30	
р Стенки		50	30	50	30	30	50	30	50	30	30	
р Полы		20	20	20	20	20	20	20	20	20	20	
Величина помещения X Y		Направление взгляда поперек к оси ламп					Направление взгляда вдоль к оси ламп					
2H	2H	14.9	16.3	15.2	16.5	16.7	14.9	16.3	15.2	16.5	16.7	
	3H	16.6	17.9	17.0	18.2	18.5	16.6	17.9	17.0	18.2	18.5	
	4H	17.5	18.7	17.8	19.0	19.3	17.5	18.7	17.8	19.0	19.3	
	6H	18.2	19.4	18.6	19.7	20.0	18.2	19.4	18.6	19.7	20.0	
	8H	18.5	19.6	18.9	20.0	20.3	18.5	19.6	18.9	20.0	20.3	
4H	12H	18.8	19.8	19.2	20.2	20.5	18.8	19.8	19.2	20.2	20.5	
	2H	15.6	16.8	15.9	17.1	17.4	15.6	16.8	15.9	17.1	17.4	
	3H	17.6	18.6	17.9	18.9	19.3	17.6	18.6	17.9	18.9	19.3	
	4H	18.6	19.5	19.0	19.9	20.2	18.6	19.5	19.0	19.9	20.2	
	6H	19.5	20.3	19.9	20.7	21.1	19.5	20.3	19.9	20.7	21.1	
8H	12H	19.9	20.7	20.3	21.1	21.5	19.9	20.7	20.3	21.1	21.5	
	2H	20.2	20.9	20.6	21.3	21.7	20.2	20.9	20.6	21.3	21.7	
	4H	19.0	19.8	19.4	20.2	20.6	19.0	19.8	19.4	20.2	20.6	
	6H	20.1	20.8	20.6	21.2	21.7	20.1	20.8	20.6	21.2	21.7	
	8H	20.6	21.2	21.1	21.6	22.1	20.6	21.2	21.1	21.6	22.1	
12H	12H	21.0	21.5	21.5	22.0	22.5	21.0	21.5	21.5	22.0	22.5	
	4H	19.0	19.8	19.5	20.2	20.6	19.0	19.8	19.5	20.2	20.6	
	6H	20.3	20.8	20.7	21.3	21.8	20.3	20.8	20.7	21.3	21.8	
	8H	20.8	21.3	21.3	21.8	22.3	20.8	21.3	21.3	21.8	22.3	
Вариирование позиции наблюдателя для расстояний между светильниками S												
S = 1.0H		+0.1 / -0.1					+0.1 / -0.1					
S = 1.5H		+0.2 / -0.3					+0.2 / -0.3					
S = 2.0H		+0.2 / -0.5					+0.2 / -0.5					
Стандартная таблица		BK08					BK08					
Корректировочное значение		2.0					2.0					
Скорректированные индексы экранирования, отнесенные к 2400lm Общий световой поток												

Оператор  
Телефон  
Факс  
Электронная почта

## су / Резюме



Высота помещения: 2.700 m, Монтажная высота: 2.700 m,  
Коэффициент эксплуатации: 0.80

Значения в Lux, Масштаб 1:18

Поверхность	$\rho$ [%]	$E_{cp}$ [lx]	$E_{min}$ [lx]	$E_{max}$ [lx]	$E_{min} / E_{cp}$
Рабочая плоскость	/	99	88	108	0.892
Полы	20	93	83	101	0.889
Потолок	70	79	53	93	0.677
Стенки (4)	50	129	40	371	/

### Рабочая плоскость:

Высота: 0.100 m  
Растр: 16 x 16 Точки  
Краяевая зона: 0.000 m

### Ведомость светильников

№	Шт.	Обозначение (Поправочный коэффициент)	$\Phi$ [lm]	P [W]
1	1	LIGHTINGTECHNOLOGIES CD 218 (1.000)	2400	36.0
Всего:			2400	36.0

Удельная подсоединенная мощность:  $21.43 \text{ W/m}^2 = 21.68 \text{ W/m}^2 / 100 \text{ lx}$  (Поверхность основания:  $1.68 \text{ m}^2$ )

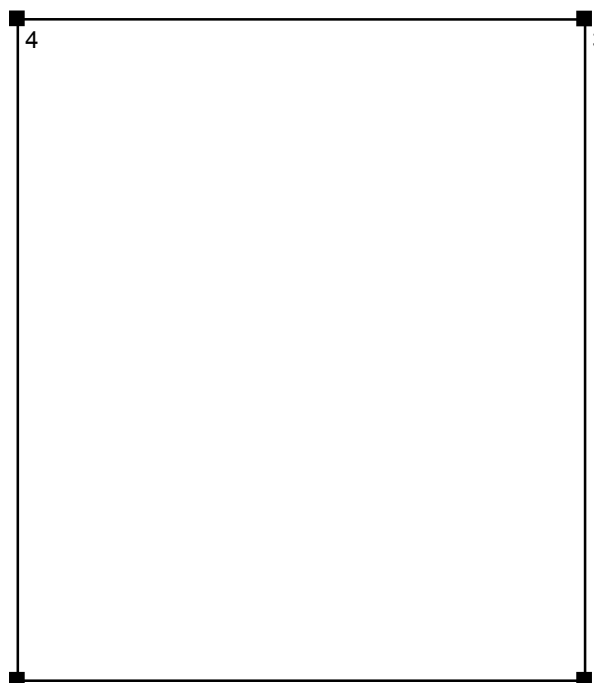
Оператор  
Телефон  
Факс  
Электронная почта

## су / Протокол ввода

Высота рабочей плоскости: 0.100 m  
Краевая зона: 0.000 m

Коэффициент эксплуатации: 0.80

Высота помещения: 2.700 m  
Поверхность основания: 1.68 m<sup>2</sup>



Поверхность	Rho [%]	от ( [m]   [m] )	по ( [m]   [m] )	Длина [m]
Полы	20	/	/	/
Потолок	70	/	/	/
Стенка 1	50	( 0.000   0.000 )	( 1.200   0.000 )	1.200
Стенка 2	50	( 1.200   0.000 )	( 1.200   1.400 )	1.400
Стенка 3	50	( 1.200   1.400 )	( 0.000   1.400 )	1.200
Стенка 4	50	( 0.000   1.400 )	( 0.000   0.000 )	1.400

Оператор  
Телефон  
Факс  
Электронная почта

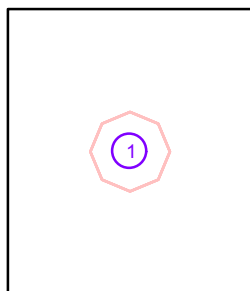
---

**су / Светильники (список координат)**

---

**LIGHTINGTECHNOLOGIES CD 218**

2400 lm, 36.0 W, 1 x 2 x Osram DULUX L 18 W (Поправочный коэффициент 1.000).



№	Позиция [m]			Вращение [°]		
	X	Y	Z	X	Y	Z
1	0.600	0.700	2.700	0.0	0.0	90.0