

Установка опоры без плит ненаселен. местн. населен. местность

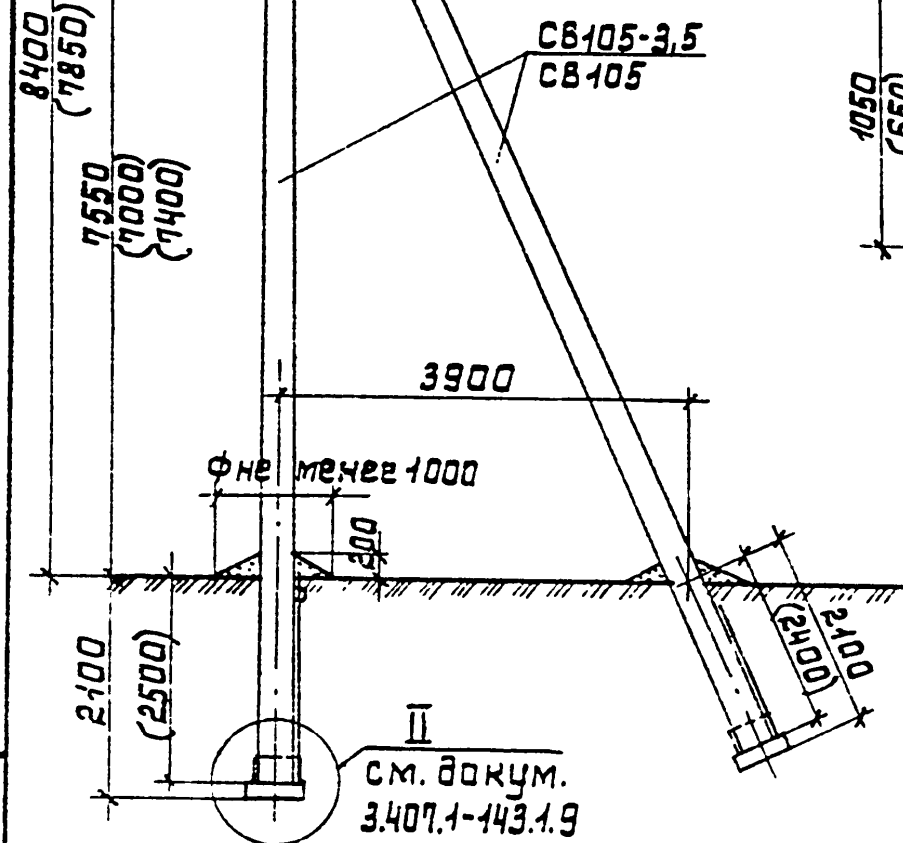
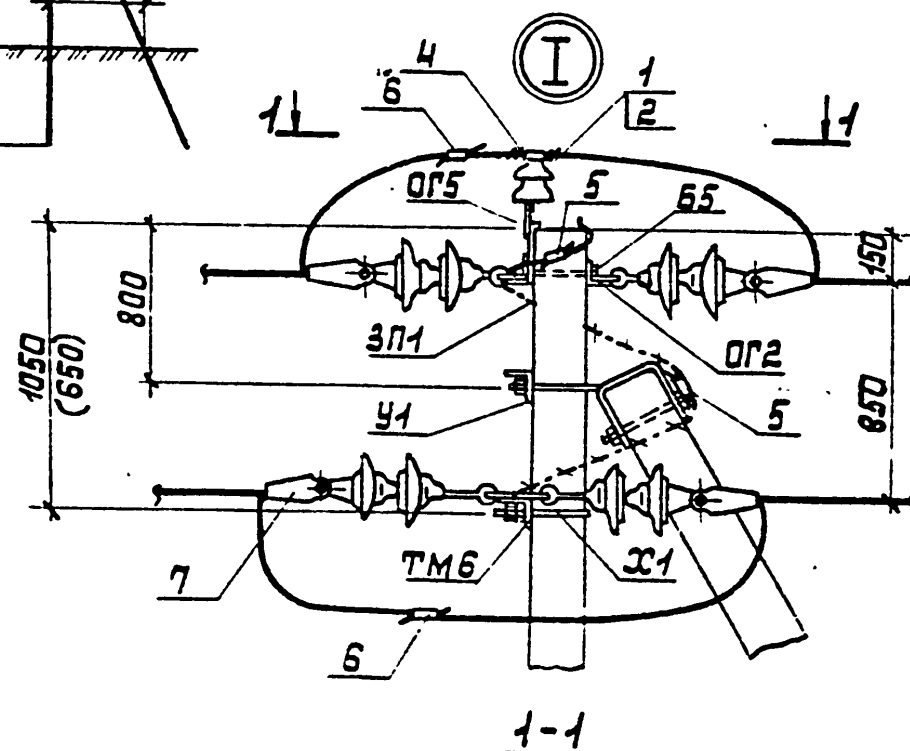
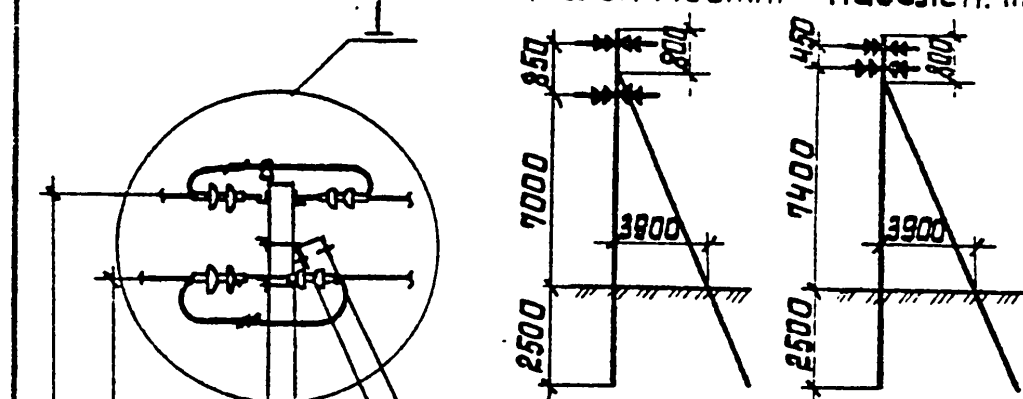
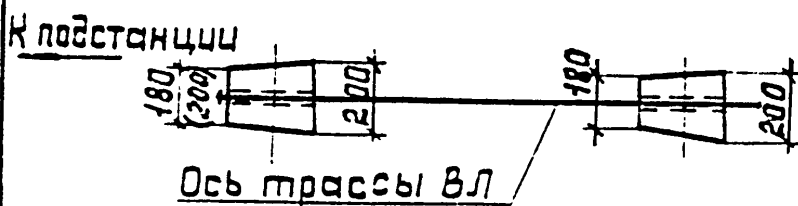


Схема установки стоек опоры



1. Спецификацию элементов опоры
см. дакум. 3.407.1-143.1.4.

2. Размеры в скобках - для опоры при
установке без плит П-3и в случаях,
указанных в п. 5.7. при этом при
заглублении опоры П10-2 на 2,5м в населен-
ной местности пролет $\ell_1=40$ м для всех
климатических районов.

Таблица 1

Ветровой район	I-V 40-80 дм/м ²			
Толщина стенки гололеда, мм	5	10	15	20
Расчетный пролет ℓ_1 для ненаселен- ной местности, м	80	80	65	55
Расчетный пролет ℓ_1 для населенной местности, м	55	55	55	45

Таблица 2

Марка опоры	Марка стойки	Область применения опоры		
		район до гололеда	ветровой район	местность
А10-1	СВ105-3,5	I-II	I-III	ненасел.
	СВ105	III-IV	I-V	и насел.
		I-II	IV-V	

Схемы установки опоры на ВЛ
Схема 1 (для анкерной опоры)

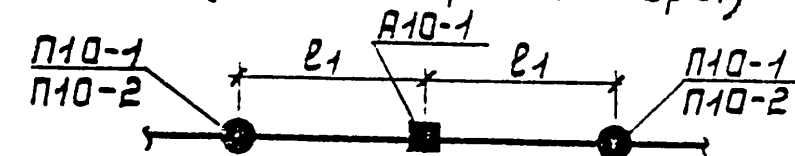
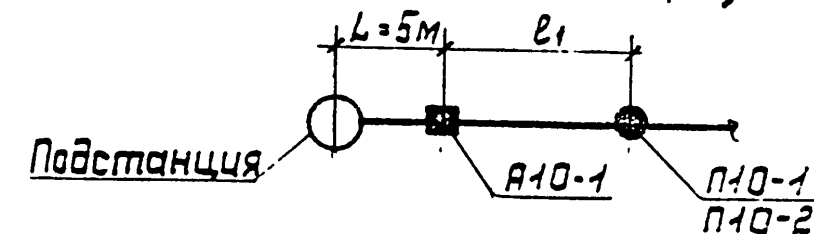


Схема 2 (для концевой опоры)



				3.407.1-143.1.10		
Нач.отд	Кулыгин	И.И.	Анкерная(концевая) опора А10-1 Схема расположения	Стация	Лист	Листов
Н.контр.	Солнцева	В.И.		Р	1	1
г.чл	Чудрава	В.И.				
Вед.инж.	Шлимавич	И.И.				
Ст.инж.	Степанова	С.И.				
				СЕЛЬЭНЕРГОПРОЕКТ		