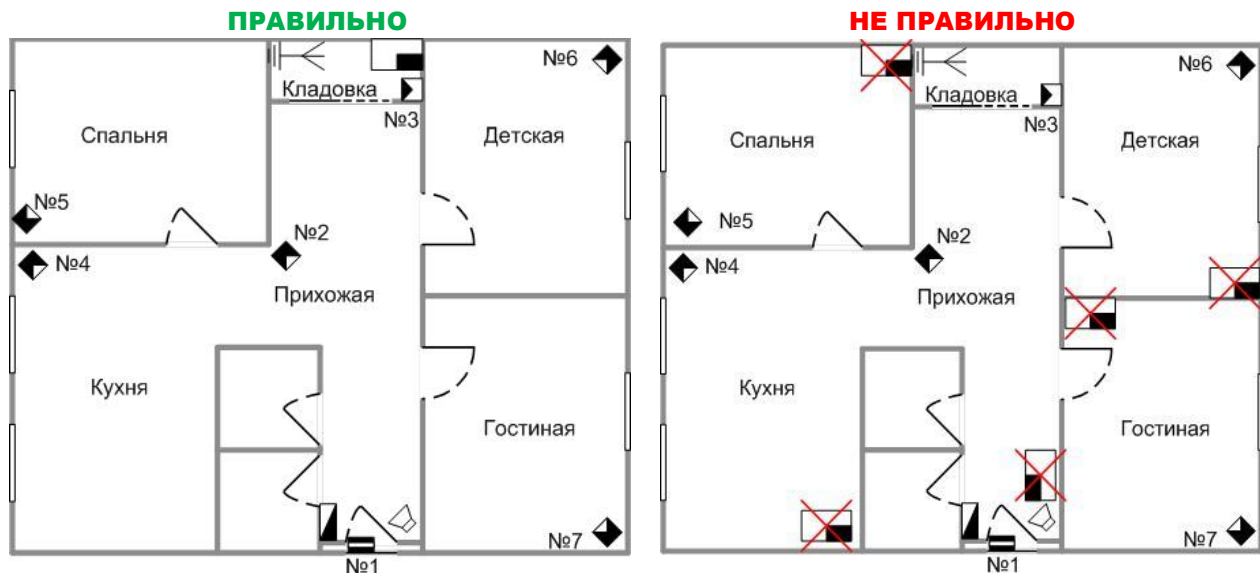


Требования к расположению и монтажу контрольной панели

Контрольная панель устанавливается в охраняемом помещении за 2 рубежами охраны



Запрещено устанавливать панель во входной или проходной зонах
Клавиатуры устанавливаются во входной зоне, под задержкой на вход
Touch Memory и Proximity считыватели могут устанавливаться снаружи
Запрещено устройства постановки/снятия ставить рядом с панелью

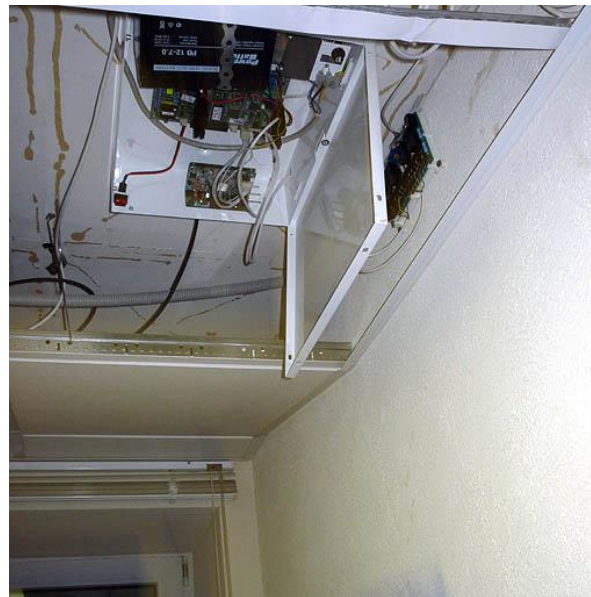


Необходимо обеспечить удобный доступ к контрольной панели

ПРАВИЛЬНО



НЕ ПРАВИЛЬНО



Все кабели и провода заводятся в панель через штатные технологические отверстия в корпусе

Электрические провода подводятся отдельно от сигнальных шлейфов

ПРАВИЛЬНО



НЕ ПРАВИЛЬНО



Питание прибора осуществляется от отдельного автомата

При частых сбоях, бросках или перепадах напряжения в сети 220 В необходимо устанавливать дополнительно реле напряжения (типа: РН-111М)

ПРАВИЛЬНО



НЕ ПРАВИЛЬНО

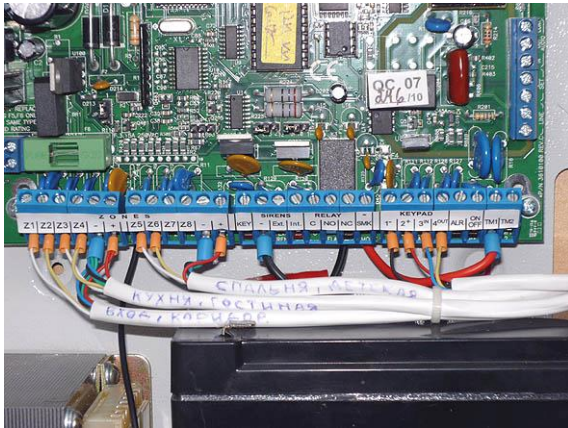


ПОСЛЕДСТВИЯ

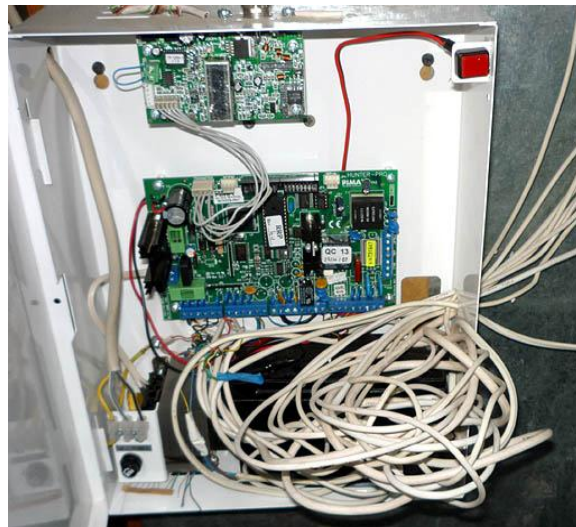
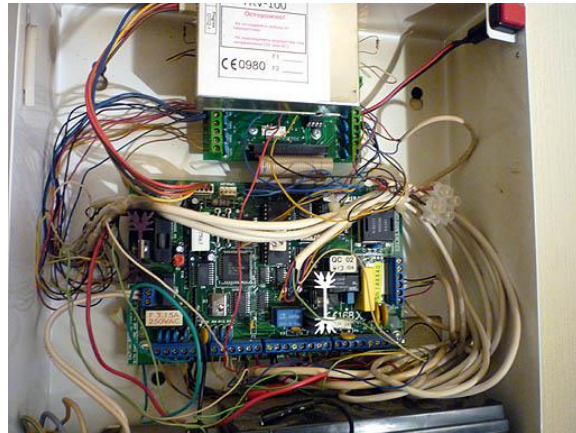


Обеспечить маркировку сигнальных шлейфов и подключенного оборудования

ПРАВИЛЬНО

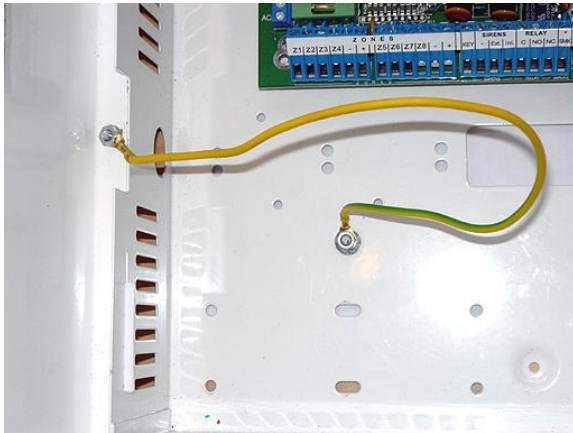


НЕ ПРАВИЛЬНО

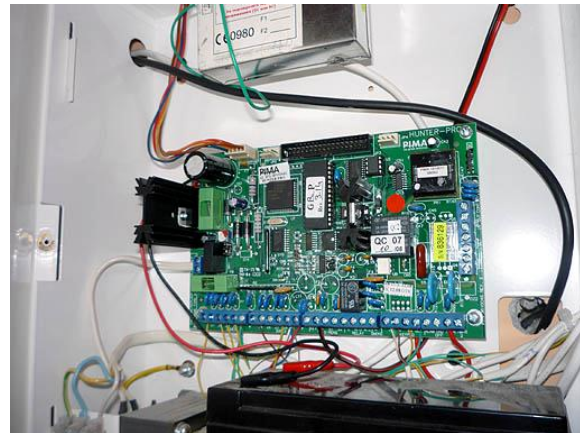


Необходимо устанавливать заземление крышки корпуса

ПРАВИЛЬНО

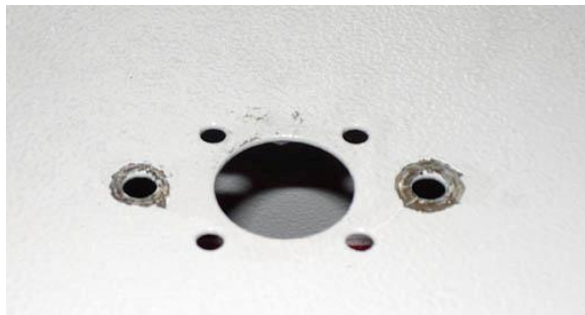


НЕ ПРАВИЛЬНО



Необходимо предварительно зачистить площадки под крепление передатчика, для контакта с корпусом. После установки «прозвонить» корпус передатчика, панели и крышку

ПРАВИЛЬНО



НЕ ПРАВИЛЬНО

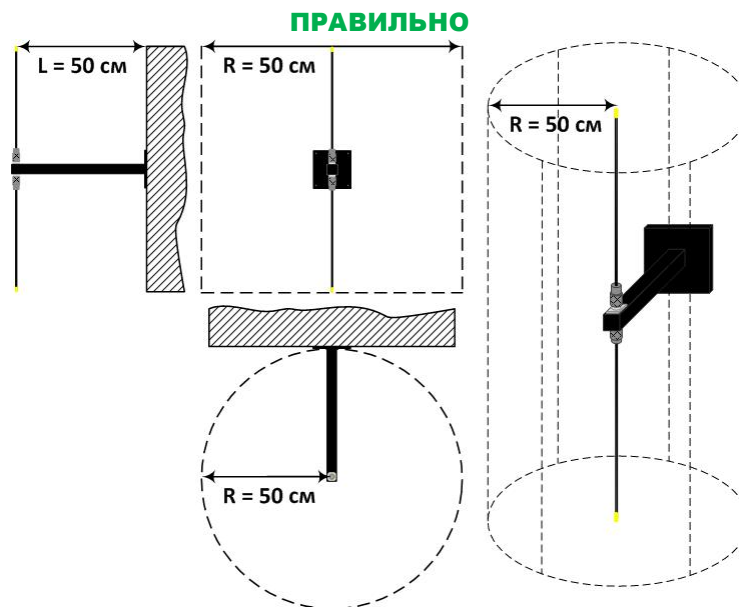


Требования к монтажу антенны и антенного кабеля

Антенна устанавливается в охраняемом помещении, минимум за одним рубежом охраны.

Расположение антенны – строго вертикально относительно земли

Параллельно штыря антенны не должно быть никаких параллельно идущих металлических предметов на расстоянии не менее 50 см.



Категорически запрещается остаток антенного кабеля скручивать бухтой

ПРАВИЛЬНО



НЕ ПРАВИЛЬНО





Антенный кабель необходимо прокладывать отдельно от электрической проводки на расстоянии не менее 20 см

Запрещается прокладка антенного кабеля параллельно силовым кабелям

Хвала монтажникам !!!



Запрещается подавать питание на контрольную панель, а

ООО Жюстар, 65101, г. Одесса, ул. Мачтовая 17, Тел: 0482-33-33-80, Факс: 0482-33-33-70

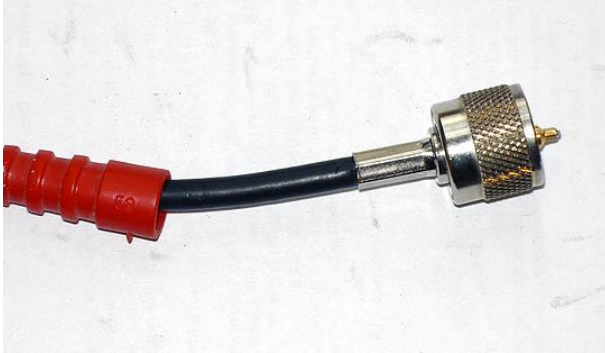
sales@justar.com.ua

www.justar.com.ua

соответственно и на передатчик без подключенной антенны или антенного эквивалента

Антенна подключается к передатчику штатным разъемом, который должен «обжиматься» с помощью специального обжимного инструмента

ПРАВИЛЬНО



НЕ ПРАВИЛЬНО



Перед подключением антенны к передатчику необходимо «прозвонить» кабель на предмет короткого замыкания или обрыва

Запрещено прокладывать антенный кабель параллельно антенны

Установка антенны производится на штатные кронштейны (мин. 10 см от поверхности)

ПРАВИЛЬНО

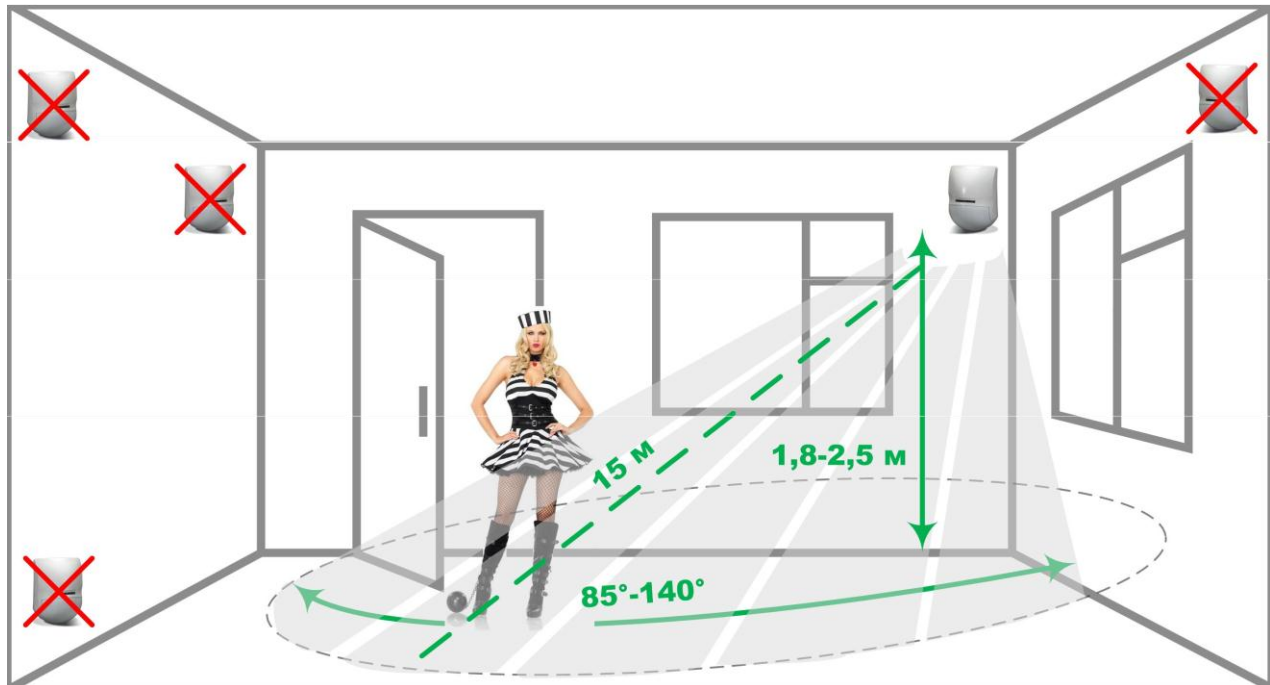


НЕ ПРАВИЛЬНО



Требования к монтажу извещателей

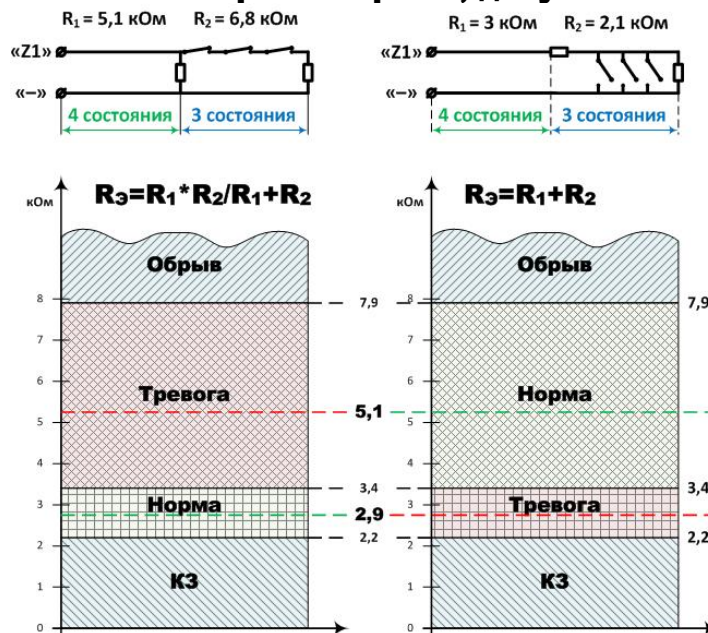
Установку ИК извещателей производится таким образом, чтобы направление возможного проникновения нарушителя было перпендикулярно центральной оси ИК датчика



Установку извещателей производить в соответствии характеристиками, указанными в паспортных данных на извещатели

Не допускается на одном шлейфе устанавливать разнотипные датчики (ИК и ДИП, СМК и ДИП, ИК и ДРС и т.п.)

Рекомендуемое формирование шлейфа сигнализации: с 2-мя оконечными резисторами, допустимое: с 1-м оконечным резистором

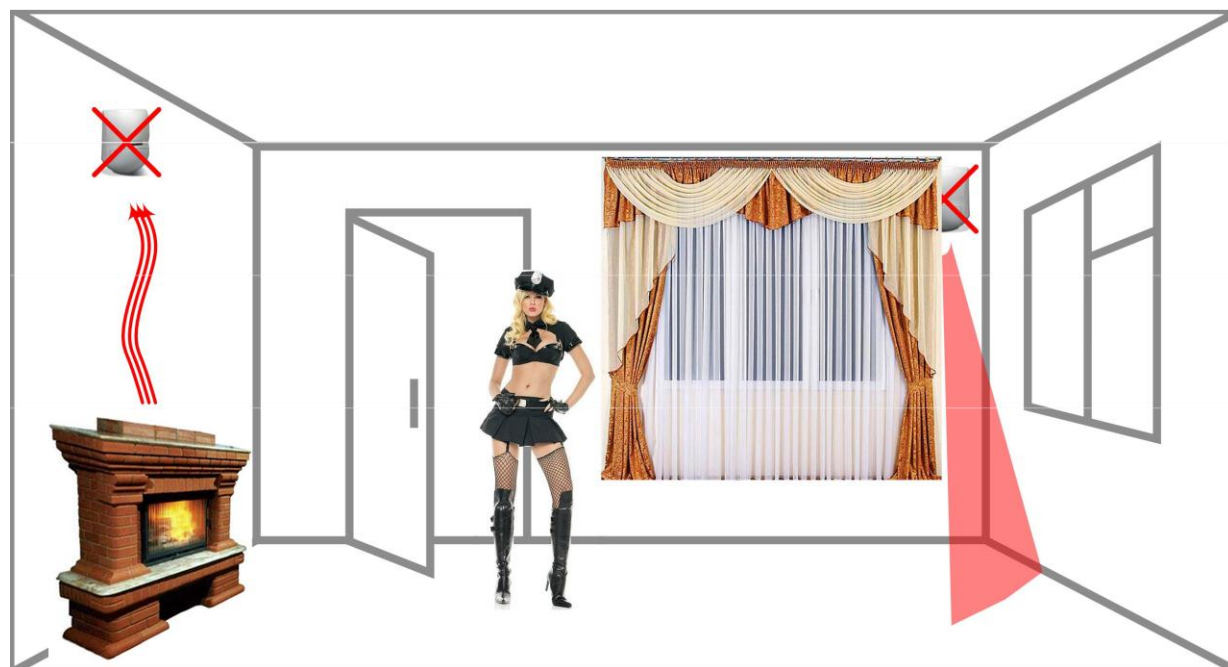
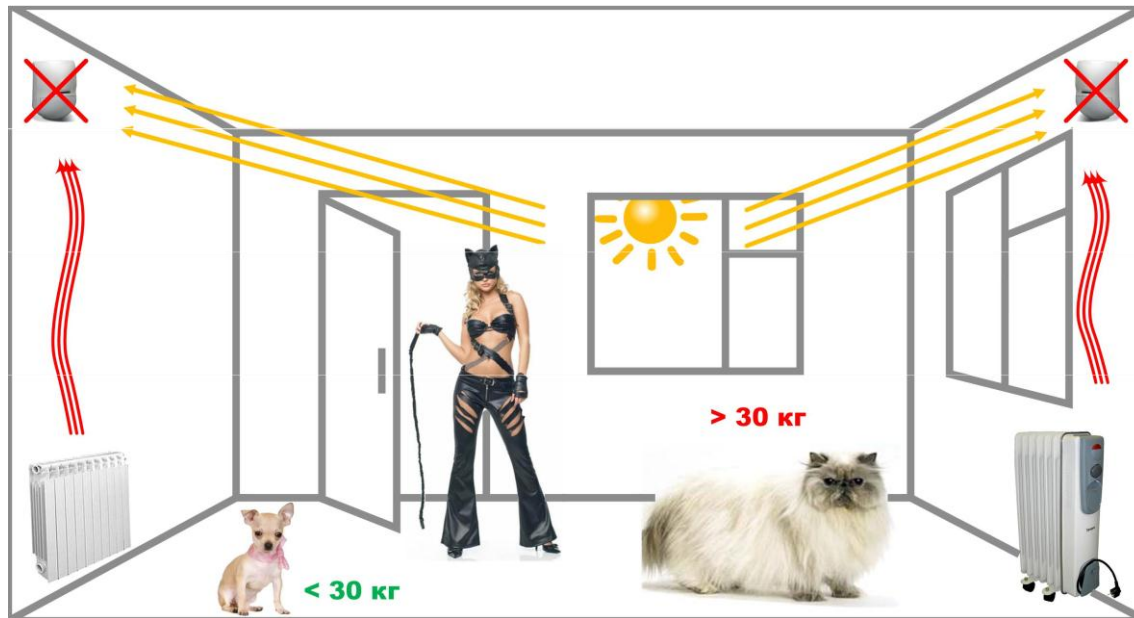


При установке ИК-извещателей необходимо учитывать:

- наличие животных на объектах
- мебели и предметов интерьера
- обогревательных и климатических приборов

с целью исключения возможных ложных срабатываний извещателей и наличия «мертвых зон»

При наличии животных, необходимо использовать датчики с «защитой от животных», а так же установку этих датчиков в недоступных для животных местах



Установку ИК-извещателей производить на специальных кронштейнах для возможности регулировки зоны обнаружения извещателя

ПРАВИЛЬНО



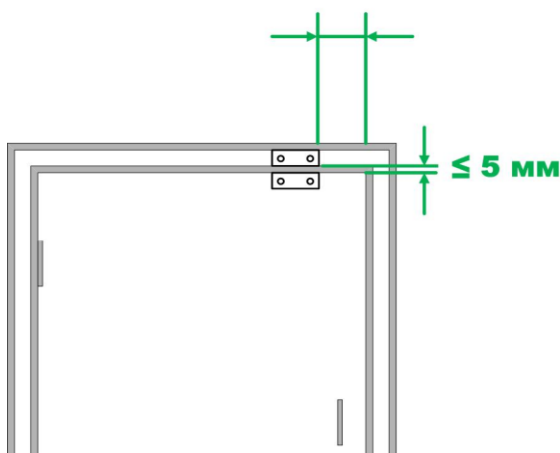
НЕ ПРАВИЛЬНО



Установку магнитно-контактных извещателей (герконов) производить не далее 10 см от края двери, зазор между извещателем и магнитом не более 5 мм (за исключением специальных герконов)

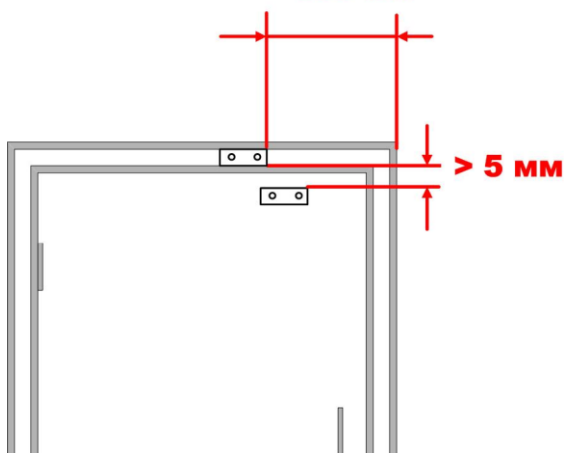
ПРАВИЛЬНО

≤ 100 мм



НЕ ПРАВИЛЬНО

> 100 мм



При невозможности установки стандартных СМК необходимо применять врезные СМК

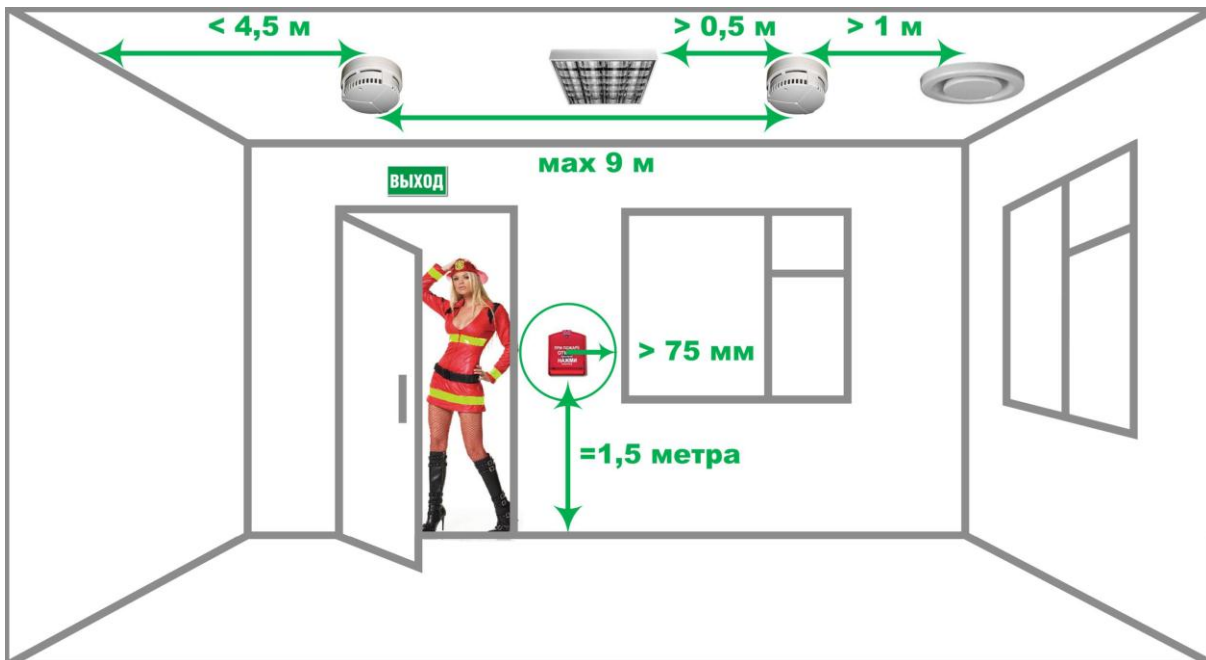


Датчики разбития стекла (ДРС) устанавливать в соответствии паспортными данными (не более 6 метров от поверхности стекла –«Стекло-3»), при этом между датчиком и стеклом не должно быть преграждающих предметов (шторы, жалюзи и т.п.)

Допустимые и не допустимые места установки ДРС



Установку пожарных извещателей производить согласно ГОСТов и требований пожарной нормативной документации



Кабельные трассы извещателей прокладывать отдельно от электрических проводов на расстоянии не менее 20 см

Тестирование радиоканала

Требования к месту установки антенны:

- антенна **должна** располагаться в охраняемом помещении
- при выносе антенны из охраняемого помещения надо обеспечить труднодоступность антенны и кабеля и предусмотреть защиту от воздействия погодных факторов (глыбы льда и снега)
- антенна **не должна** располагаться на расстоянии ближе 1,5-2 метра от любых проводов, проложенных параллельно штырям антенны

Измеряемые параметры

- Точность несущей частоты
- Мощность излучения передатчика
- К.С.В. антенно-фидерного тракта
- Модуляция передатчика

Комплект тестового оборудования



➤ **Осмотр помещений с целью:**

исключить установку антенны ближе 1,5-2 м до охранных и пожарных извещателей, приемно-контрольных панелей, ШС, проложенных параллельно штырям антенны, другого оборудования чувствительного к излучению объектовой антенны;

подбора места установки антенны, обеспечивающего использование минимальной длины фидера (макс. 10 метров) при монтаже антенны и наименьшее количество препятствий на пути от антенны до приемной станции (стены, ролставни и т.п.).

Оптимальный вариант расположения антенны: вблизи от прибора и напротив окна, смотрящего в сторону приемной станции

➤ **Тест радиосигнала из выбранного места:**

передача 3-х (трех) тестовых посылок (интервал 2-3 мин)

контроль переданного сообщения (СМС-информирование)

Примечание: проверку прохождения сигнала проводить на длинах кабеля 5 и 10 метров, используя для этого комплект проводов и переходников

➤ **Измерение значения КСВ антенны:**

измеритель мощности и К.С.В SX-400. Допустимое значение КСВ < 1,7

➤ **При прохождении сигналов надо:**

Составить акт тестирования места установки антенны

Произвести фотографирование выбранного места установки антенны (при согласии заказчика)

Примечание: После проведения всех мероприятий, если сигналы не проходят, необходимо сменить место расположения антенны повторить тестирование