

## УЗО модульной конструкции

Для осуществления защитных мероприятий путем автоматического отключения питания в электроустановках с номинальным током более 125 А, применяются УЗО с выносным дифференциальным трансформатором тока. Питающий кабель пропускается через окно трансформатора тока, сигнал с которого поступает на дифференциальное реле, управляющее контактором соответствующей мощности.

### Электрохимическое реле MFR в комбинации с дифференциальным трансформатором тока MFIW

- Чувствительность к токам утечки типа А.
- Номинальный ток утечки ( $I_{\Delta n}$ ) определяется типом трансформатора тока.
- Задержка срабатывания 40 мс (при  $I_{\Delta n}$ ).
- Функционально не зависящие от напряжения питания.

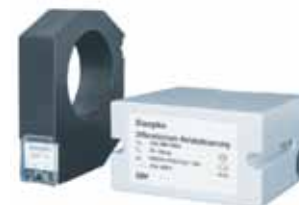


Дифференциальное реле	MFR	09 340 198
-----------------------	-----	------------

Ном. ток утечки $I_{\Delta n}$ (А)	Дифференциальный трансформатор тока с диаметром отверстия:				
	35 мм	70 мм	105 мм	140 мм	210 мм
0,30	Тип Арт. <b>MFIW 35/0,30</b> 09 340 201	<b>MFIW 70/0,30</b> 09 340 203	<b>MFIW 105/0,30</b> 09 340 205	<b>MFIW 140/0,30</b> 09 340 207	<b>MFIW 210/0,30</b> 09 340 209
0,50	Тип Арт. <b>MFIW 35/0,50</b> 09 340 202	<b>MFIW 70/0,50</b> 09 340 204	<b>MFIW 105/0,50</b> 09 340 206	<b>MFIW 140/0,50</b> 09 340 208	<b>MFIW 210/0,50</b> 09 340 210
1,00	Тип Арт. <b>MFIW 35/1,00</b> 09 340 211	<b>MFIW 70/1,00</b> 09 340 212	<b>MFIW 105/1,00</b> 09 340 213	<b>MFIW 140/1,00</b> 09 340 214	<b>MFIW 210/1,00</b> 09 340 230

### Электронное реле DPR в комбинации с дифференциальным трансформатором тока DWP

- Чувствительность к токам утечки типа А.
- Номинальный ток утечки ( $I_{\Delta n}$ ) устанавливается на реле: 0,03 – 0,10 – 0,30 – 0,50 – 1,00 А.
- Задержка срабатывания устанавливается в диапазоне 0-1 с (для 0,03 А - без задержки)
- Функционально зависящие от напряжения питания.



Дифференциальное реле	DRP	09 340 110
Дифференциальное реле для горной промышленности	DRP- 30 T	09 340 120

Дифференциальный трансформатор тока с диаметром отверстия:			
35 мм	70 мм	105 мм	140 мм
<b>DWP 35 Type A</b> 09 340 111	<b>DWP 70 Type A</b> 09 340 112	<b>DWP 105 Type A</b> 09 340 113	<b>DWP 140 Type A</b> 09 340 114

## Устройства контроля тока утечки

Предназначены для контроля электроустановок, которые, в случае нарушения изоляции между токоведущими частями и землей, не должны сразу же отключаться, т.к. это может привести к большому материальному ущербу.

RCM постоянно контролирует уровень тока утечки и при превышении установленного порога сигнализирует об этом. Сигнализация осуществляется на лицевой панели приборов или выводится дистанционно, например, на панель DMD-P (световая и звуковая)



Тип Артикул					Диаметр отверстия трансформатора тока				
	Ном. напр. яж. (В)	Чувствит. к токам утечки	Порог срабатывания $I_{\Delta n}$ (А)	Выход	Встроенного	Внешнего			
<b>DMD 1</b> 09 340 228	230	A	0,03	полупроводниковый	25 мм				
<b>DMD 2</b> 09 352 010	230	A	0,03-0,10-0,30-1,00	6А; 250 В	25 мм				
<b>DMD 2 E</b> 09 352 012	230	A	0,03-0,10-0,30-1,00	6А; 250 В		DWP 35 35	DWP 70 70	DWP 105 105	DWP 140 140
<b>DMD 3-1 В FU</b> 09 352 030	85-264	B	0,03-0,10-0,30	2А; 230 В	25 мм				
<b>DMD 3-2 В FU</b> 09 352 031	85-264	B	0,03-0,10-0,30	2А; 230 В	25 мм				