

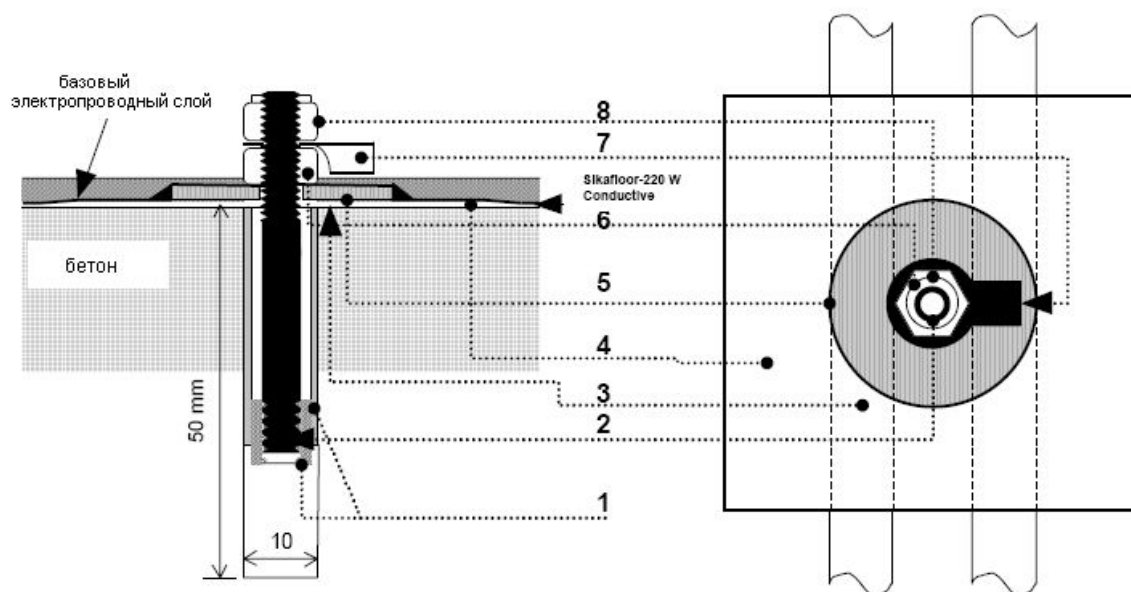
Sikafloor® Leitset

Система медных пластин для заземления
антистатических и электропроводных напольных
покрытий.

Инструкция по установке.

1. Компоненты системы

1. Анкерный болт SLM6N-10	10 шт.
2. Внутренняя шпилька анкерного болта V2A/M6	10 шт.
3. Медная лента (отрезки 20X15 см)	3 м.
4. Латунная пластина 60X60X0,8 мм	10 шт.
5. Латунный диск 6,4X60X0,8 мм	10 шт.
6. Латунная гайка M6	10 шт.
7. Кольцевая клемма	10 шт.
8. Самоконрящаяся гайка V2A M6	10 шт.
Защитная пластиковая трубка из ПВХ M5	1 шт.
Малый латунный прижимной диск 6,4X12X2 мм	1 шт.
Большой прижимной диск 6,4X25X2 мм	1 шт.
Фиксирующая стальная втулка	1 шт.
Фиксирующая гайка M6/V2A	1 шт.



2. Расположение заземляющих пластин.

Каждое место заземления отводит статику с площади 100 м². Максимальное расстояние между точками заземления должно быть не более 10м. При больших дистанциях должны быть установлены дополнительные точки заземления. Если условия на объекте не позволяют это сделать, то точки заземления необходимо соединить медной лентой. Эта медная лента укладывается аналогично ленте, входящей в заземляющий комплект (поз 3), под медные пластины (поз. 4). Центр заземляющей пластины (просверленное

отверстие в бетоне 10 мм) необходимо размещать в 4 – 10 см. от ближайшей стены

3. Инструкция по установке.

а) Просверлить отверстия диаметром 10 мм и глубиной 50 мм в месте расположения заземляющих пластин (см. п. 2) в предварительно подготовленном бетонном основании (бетон загрунтован грунтом Sikafloor 156. Грунт полимеризовался). Тщательно удалить пыль от сверления.

б) Анкерный болт вместе с внутренней шпилькой (поз. 1,2) плотно установить в просверленное отверстие. Надеть на анкер большой прижимной диск (6,4X25X2 мм). На прижимной диск надеть фиксирующую стальную втулку и с помощью молотка вдавить анкерный болт так, чтобы его верхний край был расположен вровень с поверхностью пола (прижимной диск лежит на полу). Не бить молотком по внутренней шпильке. Снять стальную втулку, но прижимной диск оставить на месте.

в) Накрутить фиксирующую гайку на шпильку (поз 2) и затем сильно затянуть ее ключом M10 для фиксации анкерного болта в просверленном отверстии. Снять фиксирующую гайку и диск. Не удалять торчащую внутреннюю шпильку.

г) Отрезать от медной ленты полоски длиной 15см и наклеить их параллельно на расстоянии 10мм друг от друга так, чтобы анкерный болт (поз 3) был расположен по центру между ними. В случае наличия дополнительных медных лент (см. пар. 2) их фиксируют аналогичным образом. Тщательно укладывайте медные ленты во избежание торчащих краев.

е) Наденьте на внутреннюю шпильку (поз. 2) латунную пластину (поз 4) так, чтобы ее края были параллельны медным лентам (поз 3).

ж) Сверху на латунную пластину (поз 4) наденьте латунный диск (поз. 5).

з) Накрутите и затените латунную гайку (поз. 6) на внутреннюю шпильку, чтобы зафиксировать латунные пластину и диск.

и) Наденьте малый латунный диск (6,4X12X1мм) на торчащую внутреннюю шпильку. Накрутите пластиковую трубку по резьбе шпильки, пока она не прижмет прижимной диск к латунной гайке (поз 6).

к) Нанесите токопроводящее покрытие Sikafloor-220 W Conductive по всей поверхности пола, включая латунные пластины до анкерных болтов.

л) После отверждения токопроводящего базового слоя Sikafloor 220 W нанесите окончательное покрытие Sikafloor-262 AS / 262 AS Tixo / 381 AS / 390 AS в соответствии с инструкцией по нанесению. Оставить до полного отверждения и полимеризации.

м) Снимите пластиковую трубку и фиксирующий диск со шпильки. Латунная гайка и внутренняя шпилька должны остаться не покрашенными.

н) Наденьте кольцевую клемму (поз. 7) на шпильку так, чтобы ее хвостовик смотрел в направлении стены.

о) Закрутите и затяните самоконтрящуюся гайку V2A (поз 8) чтобы обеспечить надежный контакт между кольцевой клеммой (поз 7) и латунной гайкой (поз. 6).

п) Подключение заземляющих пластин с заземляющим контуром помещения должно быть выполнено дипломированным электриком.

Примечание: Т.к. необходимо обеспечить надежный контакт между всеми деталями, необходимо тщательно очищать зону производства работ перед каждым следующим шагом вышеизложенной инструкции.



Сика Украина,
Украина
03680 г. Киев
ул. Смольная 9-Б

Тел.: +380 44 492 94 19
Факс: +380 44 492 94 18
2 www.sika.ua
www.sika.com

