



Saves Your Energy

Кабельные муфты на напряжение 1-20 кВ

Ensto Underground



Содержание

Краткие сведения о компании Ensto	2
Обозначение кабельной арматуры на напряжение до 1 кВ	5
Кабельные муфты на напряжение до 1 кВ	6
Муфты для кабелей с пластмассовой изоляцией	6
Термоусаживаемые соединительные	6
Соединительные и ответвительные с гелевым наполнением	6
Термоусаживаемые концевые	7
Муфты для кабелей с бумажной пропитанной изоляцией	8
Термоусаживаемые соединительные	8
Термоусаживаемые концевые	10
Переходные соединительные муфты для кабелей с бумажной пропитанной и пластмассовой изоляцией	12
Обозначение кабельной арматуры на напряжение до 20 кВ	16
Кабельные муфты на напряжение до 20 кВ	17
Муфты для кабелей с изоляцией из сшитого полиэтилена	17
Термоусаживаемые соединительные	17
Дополнительные комплекты к соединительным муфтам	19
Термоусаживаемые концевые внутренней установки	20
Термоусаживаемые концевые наружной установки	22
Дополнительные комплекты к концевым муфтам	24
Муфты для кабелей с бумажной пропитанной изоляцией	24
Термоусаживаемые соединительные	24
Термоусаживаемые концевые	24
Экранированные кабельные адаптеры на напряжение до 20 кВ	25
Инструмент	26
Сертификат	29
Алфавитный указатель типов изделий	30

Ensto – это надежные передовые решения для комплектации линий электропередач

Компания Ensto известна как производитель и поставщик комплектующих для воздушных и кабельных линий электропередач.

Компания Ensto была основана в 1958 году и в настоящее время имеет богатый опыт по разработке и модернизации продукции, который основан на знаниях технических потребностей клиентов.

Ассортимент продукции Ensto для воздушных линий электропередач включает в себя решения для линий напряжением до 35 кВ: линейно-сцепную арматуру и оборудование для воздушных линий с самонесущим изолированным проводом до 1 кВ и защищенным проводом 6-35 кВ.

Ensto продолжает совершенствовать как отдельные продукты для кабельных линий, так и разрабатывать новую продукцию согласно требованиям конкретных потребителей разных стран мира.

Это позволяет нам создавать надежные технические решения. Вся продукция Ensto проходит испытания на соответствие требованиям международных и национальных стандартов.



Ensto Underground – новая линейка комплектующих для кабельных линий

Продуктовая линейка Ensto для кабельных линий включает в себя муфты на напряжение до 20 кВ и инструмент. Ассортимент состоит из изделий для кабелей с пластмассовой и бумажной пропитанной изоляцией. Муфты Ensto разработаны на основе технологии поперечно сшитых полимеров с пластической памятью формы и обеспечивают высокие электроизоляционные свойства, механическую прочность, надежную герметизацию и стойкость к воздействию окружающей среды.

На сегодняшний день объем прокладки кабельных линий стремительно растет, особенно в густонаселенных районах. Продукция имеет высокое качество исполнения, присущее всем продуктам Ensto, и успешно прошла испытания в независимых европейских и российских лабораториях. Вся продукция Ensto сертифицирована.

Уделяя особое внимание качеству оказываемого сервиса, компания Ensto проводит обучение клиентов по разным программам в зависимости от специфики их деятельнос-

ти. Важную роль здесь играют налаженные каналы по обмену информацией. Данные о новых продуктах, инструкции по монтажу и спецификации клиенты могут легко получить в Интернете на официальном сайте компании www.ensto.ru.



Арматура для кабельных линий

на напряжение до 1 кВ

Продуктовый ряд Ensto по муфтам для кабельных линий постоянно расширяется и теперь включает в себя также переходные соединительные муфты для различных комбинаций перехода.

В продуктовую линейку Ensto на напряжение до 1 кВ:

1. Концевые муфты для внутренней и наружной установки для 3-х и 4-х жильного кабеля с пластмассовой и бумажной пропитанной изоляцией.
2. Соединительные муфты для 3-х и 4-х жильных кабелей с пластмассовой и бумажной пропитанной изоляцией.
3. Переходные муфты.
4. Соединительные муфты с гелевым наполнителем.



Обозначение кабельной арматуры

на напряжение до 1 кВ

НОМЕР ПОЗИЦИИ	1	2	3	4	5	
БУКВЕННО-ЦИФРОВОЕ ОБОЗНАЧЕНИЕ	S	J, T – ТИП МУФТЫ	GEL, P, A, PP, AA, AP – КОНСТРУКЦИЯ ИЛИ ТИП ИЗОЛЯЦИИ	K, KR – НАЛИЧИЕ ИЛИ ОТСУТСТВИЕ БРОНИ	ЦИФРЫ	
					ЦИФРЫ ДО ТОЧКИ – СЕЧЕНИЕ ЖИЛ КАБЕЛЯ	ЦИФРЫ ПОСЛЕ ТОЧКИ – НАЛИЧИЕ НАКОНЕЧНИКОВ (СОЕДИНИТЕЛЕЙ)
Описание	S – арматура для низкого напряжения	J – соединительная	Отсутствие третьей позиции – муфта для кабеля с пластмассовой изоляцией	K – без брони	0...4 – диапазон сечений по возрастанию	27 или 47 – наличие наконечников или соединителей
		T – концевая	Gel- соединительная и ответвительная муфта с гелевым наполнением для кабеля с пластмассовой изоляцией	KR – с броней		
			P – переходная муфта для соединения кабеля с пластмассовой изоляцией с 4-х жильным кабелем с БПИ; P – концевая муфта для 4-х жильного кабеля с БПИ.			
			A – переходная муфта для соединения кабеля с пластмассовой изоляцией с 3-х жильным кабелем с БПИ; A – концевая муфта для 3-х жильного кабеля с БПИ.			
			PP – соединительная муфта для 4-х жильных кабелей с БПИ.			
			AA – соединительная муфта для 3-х жильных кабелей с БПИ.			
			AP – соединительная муфта для соединения 4-х жильного кабеля с БПИ и 3-х жильного кабеля с БПИ.			

Кабельные муфты на напряжение до 1 кВ

Муфты для кабелей с пластмассовой изоляцией

Термоусаживаемые соединительные муфты

SJKR соединительная муфта

Комплект применяется для соединения 3-х и 4-х жильных силовых бронированных кабелей напряжением до 1кВ с алюминиевыми или медными жилами с пластмассовой изоляцией.

С соединителями

ТИП	EAN КОД	СЕЧЕНИЕ КАБЕЛЯ, ММ2	КОЛИЧЕСТВО В УПАКОВКЕ, ШТ.
SJKR1.47	6418677453779	Al/Cu 10-50	1
SJKR3.47	6418677453786	Al/Cu 70-185	1
SJKR4.47	6418677453793	Al/Cu 150-300	1

Без соединителей

ТИП	EAN КОД	СЕЧЕНИЕ КАБЕЛЯ, ММ2	КОЛИЧЕСТВО В УПАКОВКЕ, ШТ.
SJKR1	6418677453953	Al/Cu 10-50	1
SJKR3	6418677453960	Al/Cu 70-185	1
SJKR4	6418677453977	Al/Cu 150-300	1

SJGEL Соединительные и ответвительные муфты с гелевым наполнителем

Комплект применяется для соединения, организации ответвлений и ремонта повреждений 3, 4 и 5-жильных кабелей напряжением до 1 кВ без брони с алюминиевыми или медными жилами с пластмассовой изоляцией.

С соединителями

ТИП	EAN КОД	СЕЧЕНИЕ КАБЕЛЯ, ММ2	КОЛИЧЕСТВО В УПАКОВКЕ, ШТ.
SJGEL0.27	6418677456930	Al/Cu 1,5-6	1
SJGEL1.27	6418677456947	Al/Cu 6-16	1



Кабельные муфты на напряжение до 1 кВ

Муфты для кабелей с пластмассовой изоляцией

Термоусаживаемые концевые муфты

STKR Термоусаживаемая концевая муфта

Комплект концевых муфт применяется для 3-х и 4-х жильных силовых бронированных кабелей напряжением до 1 кВ с алюминиевыми или медными жилами с пластмассовой изоляцией.

С наконечниками

ТИП	EAN КОД	СЕЧЕНИЕ КАБЕЛЯ, ММ²	КОЛИЧЕСТВО В УПАКОВКЕ, ШТ.
STKR1.27	6418677453861	Al/Cu 35-50	1
STKR3.27	6418677453878	Al/Cu 70-185	1
STKR4.27	6418677453885	Al/Cu 185-300	1



без наконечников

ТИП	EAN КОД	СЕЧЕНИЕ КАБЕЛЯ, ММ²	КОЛИЧЕСТВО В УПАКОВКЕ, ШТ.
STKR1		35-50	1
STKR3		70-185	1
STKR4		185-300	1



STK Термоусаживаемая концевая муфта

Комплект концевых муфт применяется для 3-х и 4-х жильных силовых кабелей напряжением до 1 кВ без брони с алюминиевыми или медными жилами с пластмассовой изоляцией.

С наконечниками

ТИП	EAN КОД	СЕЧЕНИЕ КАБЕЛЯ, ММ²	КОЛИЧЕСТВО В УПАКОВКЕ, ШТ.
STK1.27	6418677454257	Al/Cu 35-50	1
STK3.27	6418677454264	Al/Cu 70-185	1
STK4.27	6418677454271	Al/Cu 185-300	1



Без наконечников

ТИП	EAN КОД	СЕЧЕНИЕ КАБЕЛЯ, ММ²	КОЛИЧЕСТВО В УПАКОВКЕ, ШТ.
STK1	6418677454288	35-50	1
STK3	6418677454295	70-185	1
STK4	6418677454301	185-300	1



Кабельные муфты на напряжение до 1 кВ

Муфты для кабелей с бумажной пропитанной изоляцией

Термоусаживаемые соединительные муфты

SJPPKR Термоусаживаемая соединительная муфта

Комплект применяется для соединения 4-х жильных силовых бронированных кабелей напряжением до 1кВ с алюминиевыми или медными жилами с БПИ в свинцовой или алюминиевой оболочке.

С соединителями

ТИП	ЕАН КОД	СЕЧЕНИЕ КАБЕЛЯ, ММ2	КОЛИЧЕСТВО В УПАКОВКЕ, ШТ.
SJPPKR1.47	6418677453748	Al/Cu 35-50	1
SJPPKR3.47	6418677453755	Al/Cu 70-120	1
SJPPKR4.47	6418677453762	Al/Cu 120-240	1



Без соединителей

ТИП	ЕАН КОД	СЕЧЕНИЕ КАБЕЛЯ, ММ2	КОЛИЧЕСТВО В УПАКОВКЕ, ШТ.
SJPPKR1	6418677453922	35-50	1
SJPPKR3	6418677453922	70-120	1
SJPPKR4	6418677453946	120-240	1



SJAAKR Термоусаживаемая соединительная муфта

Комплект применяется для соединения 3-х жильных силовых бронированных кабелей напряжением до 1кВ с алюминиевыми или медными жилами с БПИ в алюминиевой оболочке.

С соединителями

ТИП	ЕАН КОД	СЕЧЕНИЕ КАБЕЛЯ, ММ2	КОЛИЧЕСТВО В УПАКОВКЕ, ШТ.
SJAAKR1.47	6418677454349	Al/Cu 35-50	1
SJAAKR3.47	6418677454356	Al/Cu 70-150	1
SJAAKR4.47	6418677454363	Al/Cu 120-240	1

Без соединителей

ТИП	ЕАН КОД	СЕЧЕНИЕ КАБЕЛЯ, ММ2	КОЛИЧЕСТВО В УПАКОВКЕ, ШТ.
SJAAKR1.47	6418677454349	Al/Cu 35-50	1
SJAAKR3.47	6418677454356	Al/Cu 70-150	1
SJAAKR4.47	6418677454363	Al/Cu 120-240	1



Кабельные муфты на напряжение до 1 кВ

Муфты для кабелей с бумажной пропитанной изоляцией

Термоусаживаемые соединительные муфты

SJAPKR Термоусаживаемая соединительная муфта

Комплект применяется для соединения силового 3-х жильного (алюминиевая оболочка) с 4-х жильным (свинцовая или алюминиевая оболочка) кабеля напряжением до 1 кВ с БПИ, со стальной ленточной броней.

С соединителями

ТИП	ЕАН КОД	СЕЧЕНИЕ КАБЕЛЯ, ММ2	КОЛИЧЕСТВО В УПАКОВКЕ, ШТ.
SJAPKR1.47	6418677454400	Al/Cu 35-50	1
SJAPKR3.47	6418677454417	Al/Cu 70-120	1
SJAPKR4.47	6418677454424	Al/Cu 120-240	1



Без соединителей

ТИП	ЕАН КОД	СЕЧЕНИЕ КАБЕЛЯ, ММ2	КОЛИЧЕСТВО В УПАКОВКЕ, ШТ.
SJAPKR1	6418677454431	35-50	1
SJAPKR3	6418677454448	70-120	1
SJAPKR4	6418677454455	120-240	1



Кабельные муфты на напряжение до 1 кВ

Муфты для кабелей с бумажной пропитанной изоляцией

Термоусаживаемые концевые муфты

STPKR Термоусаживаемая концевая муфта

Комплект концевых муфт применяется для 4-х жильных силовых бронированных кабелей напряжением до 1 кВ с алюминиевыми или медными жилами с БПИ в свинцовой или алюминиевой оболочке.

С наконечниками

ТИП	EAN КОД	СЕЧЕНИЕ КАБЕЛЯ, ММ2	КОЛИЧЕСТВО В УПАКОВКЕ, ШТ.
STPKR1.27	6418677453892	Al/Cu 35-50	1
STPKR3.27	6418677453908	Al/Cu 70-150	1
STPKR4.27	6418677453915	Al/Cu 185-240	1



Без наконечников

ТИП	EAN КОД	СЕЧЕНИЕ КАБЕЛЯ, ММ2	КОЛИЧЕСТВО В УПАКОВКЕ, ШТ.
STPKR1	6418677454318	35-50	1
STPKR3	6418677454325	70-150	1
STPKR4	6418677454332	185-240	1



Кабельные муфты на напряжение до 1 кВ

Муфты для кабелей с бумажной пропитанной изоляцией

Термоусаживаемые концевые муфты

STAKR Термоусаживаемая концевая муфта

Комплект концевых муфт применяется для 3-х жильных силовых бронированных кабелей напряжением до 1кВ с алюминиевыми или медными жилами с БПИ в алюминиевой оболочке.

С наконечниками

ТИП	ЕАН КОД	СЕЧЕНИЕ КАБЕЛЯ, ММ2	КОЛИЧЕСТВО В УПАКОВКЕ, ШТ.
STAKR1.27	6418677454943	Al/Cu 35-50	1
STAKR3.27	6418677454950	Al/Cu 70-150	1
STAKR4.27	6418677454967	Al/Cu 185-240	1



Без наконечников

ТИП	ЕАН КОД	СЕЧЕНИЕ КАБЕЛЯ, ММ2	КОЛИЧЕСТВО В УПАКОВКЕ, ШТ.
STAKR1	6418677454974	35-50	1
STAKR3	6418677454981	70-150	1
STAKR4	6418677454998	185-240	1



Кабельные муфты на напряжение до 1 кВ

Переходные соединительные муфты для кабелей с бумажной пропитанной и пластмассовой изоляцией

Термоусаживаемые соединительные муфты

SJPKR Термоусаживаемая соединительная муфта

Комплект применяется для соединения силового бронированного 4-х жильного кабеля напряжением до 1 кВ с пластмассовой изоляцией с 4-х жильным кабелем напряжением до 1 кВ с БПИ в свинцовой или алюминиевой оболочке со стальной ленточной броней.

С соединителями

ТИП	EAN КОД	СЕЧЕНИЕ КАБЕЛЯ, ММ2	КОЛИЧЕСТВО В УПАКОВКЕ, ШТ.
SJPKR1.47	6418677453830	Al/Cu 35-50	1
SJPKR3.47	6418677453847	Al/Cu 70-120	1
SJPKR4.47	6418677453854	Al/Cu 120-240	1

Без соединителей

ТИП	EAN КОД	СЕЧЕНИЕ КАБЕЛЯ, ММ2	КОЛИЧЕСТВО В УПАКОВКЕ, ШТ.
SJPKR1	6418677454134	35-50	1
SJPKR3	6418677454141	70-120	1
SJPKR4	6418677454158	120-240	1

SJPK Термоусаживаемая соединительная муфта

Комплект применяется для соединения силового 4-х жильного кабеля напряжением до 1 кВ без брони с пластмассовой изоляцией с 4-х жильным кабелем напряжением до 1 кВ с БПИ в свинцовой или алюминиевой оболочке со стальной ленточной броней.

С соединителями

ТИП	EAN КОД	СЕЧЕНИЕ КАБЕЛЯ, ММ2	КОЛИЧЕСТВО В УПАКОВКЕ, ШТ.
SJPK1.47	6418677454165	Al/Cu 35-50	1
SJPK3.47	6418677454172	Al/Cu 70-120	1
SJPK4.47	6418677454189	Al/Cu 120-240	1

Без соединителей

ТИП	EAN КОД	СЕЧЕНИЕ КАБЕЛЯ, ММ2	КОЛИЧЕСТВО В УПАКОВКЕ, ШТ.
SJPK1	6418677454196	35-50	1
SJPK3	6418677454202	70-120	1
SJPK4	6418677454219	120-240	1



Кабельные муфты на напряжение до 1 кВ

Переходные соединительные муфты для кабелей с бумажной пропитанной и пластмассовой изоляцией

Термоусаживаемые соединительные муфты

SJAKR Термоусаживаемая соединительная муфта

Комплект применяется для соединения силового бронированного 4-х жильного кабеля напряжением до 1кВ с пластмассовой изоляцией с 3-х жильным кабелем напряжением до 1 кВ с БПИ в алюминиевой оболочке со стальной ленточной броней.

С соединителями

ТИП	ЕАН КОД	СЕЧЕНИЕ КАБЕЛЯ, ММ2	КОЛИЧЕСТВО В УПАКОВКЕ, ШТ.
SJAKR1.47	6418677453809	Al/Cu 35-50	1
SJAKR3.47	6418677453816	Al/Cu 70-120	1
SJAKR4.47	6418677453823	Al/Cu 120-240	1

Без соединителей

ТИП	ЕАН КОД	СЕЧЕНИЕ КАБЕЛЯ, ММ2	КОЛИЧЕСТВО В УПАКОВКЕ, ШТ.
SJAKR1	6418677454042	35-50	1
SJAKR3	6418677454059	70-120	1
SJAKR4	6418677454066	120-240	1

SJAK Термоусаживаемая соединительная муфта

Комплект применяется для соединения силового 4-х жильного кабеля напряжением до 1кВ без брони с пластмассовой изоляцией с 3-х жильным кабелем напряжением до 1 кВ с БПИ в алюминиевой оболочке со стальной ленточной броней.

С соединителями

ТИП	ЕАН КОД	СЕЧЕНИЕ КАБЕЛЯ, ММ2	КОЛИЧЕСТВО В УПАКОВКЕ, ШТ.
SJAK1.47	6418677454073	Al/Cu 35-50	1
SJAK3.47	6418677454080	Al/Cu 70-120	1
SJAK4.47	6418677454097	Al/Cu 120-240	1

Без соединителей

ТИП	ЕАН КОД	СЕЧЕНИЕ КАБЕЛЯ, ММ2	КОЛИЧЕСТВО В УПАКОВКЕ, ШТ.
SJAK1	6418677454103	35-50	1
SJAK3	6418677454110	70-120	1
SJAK4	6418677454127	120-240	1





Арматура для кабельных линий

на напряжение до 20 кВ

Новая линейка аксессуаров для кабельных линий напряжением до 20 кВ включает в себя термоусаживаемые соединительные и концевые муфты, а также экранированные кабельные адаптеры. Эта продукция стала результатом совместного сотрудничества с нашими клиентами и ориентирована на простоту и удобство монтажа. Так, например, двухслойные трубки обеспечивают простоту установки муфты и уменьшают общее количество компонентов. Термоусаживаемые компоненты совместно с мастиками практически исключают образование воздушных включений при монтаже.

Вся продукция Ensto имеет гарантированно долгий срок эксплуатации, а также отличается легкостью монтажа.

Кабельные адаптеры Ensto применимы с оборудованием под бушинги DIN 47636. Адаптеры являются экранированными и водонепроницаемыми. Поскольку арматура Ensto легка в монтаже, Вам не потребуется какой-либо особый инструмент или потребуются в минимальном объеме.

Продуктовая линейка Ensto для кабельных линий электропередач включает в себя следующую продукцию на среднее напряжение:

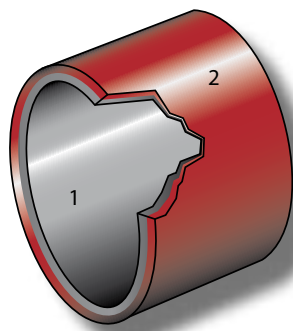
1. Концевые муфты внутренней и наружной установки для одножильных и трехжильных

кабелей напряжением 10, 20 кВ с пластмассовой изоляцией, а также для трехжильных кабелей напряжением 10 кВ с БПИ.

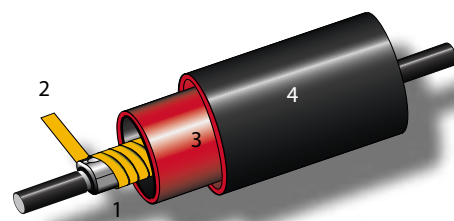
2. Соединительные и переходные муфты для одножильных и трехжильных кабелей напряжением 10, 20 кВ с пластмассовой изоляцией, а также для трехжильных кабелей напряжением 10 кВ с БПИ.

3. Кабельные адаптеры для внутренней и наружной установки для кабелей с пластмассовой изоляцией напряжением 10, 20 кВ. Прямые, Г- и Т-образные адаптеры, а также адаптеры параллельного подключения.

4. Инструмент для монтажа.



Двухслойная трубка:
1 – внутренний слой – стресс-контроль,
2 – внешний – изоляционный



Структура соединения для 20 кВ:
1 – Соединитель с болтами со срывными головками
2 – Лента стресс-контроля
3 – Двухслойная трубка стресс-контроль/изоляционная
4 – Двухслойная трубка изоляционная/полупроводящая

Обозначение кабельной арматуры

на напряжение до 20 кВ

НОМЕР ПОЗИЦИИ	1	2	3	4, 5				6
БУКВЕННО-ЦИФРОВОЕ ОБОЗНАЧЕНИЕ	Н	J, JT, OT, IT – ТИП МУФТЫ	W, U, P, PM – КОНСТРУКЦИЯ ИЛИ ТИП ИЗОЛЯЦИИ	ЦИФРЫ				L, C, RL, RC – НАЛИЧИЕ В КОМПЛЕКТЕ НАКОНЕЧНИКОВ ИЛИ СОЕДИНИТЕЛЕЙ
				ЦИФРЫ ДО ТОЧКИ – КОЛИЧЕСТВО ЖИЛ КАБЕЛЯ	ПЕРВЫЕ ДВЕ ЦИФРЫ ПОСЛЕ ТОЧКИ – КЛАСС НОМИНАЛЬНОГО НАПРЯЖЕНИЯ	ТРЕТЬЯ ЦИФРА ПОСЛЕ ТОЧКИ – СИСТЕМА ЗАЗЕМЛЕНИЯ	ЧЕТВЕРТАЯ ЦИФРА ПОСЛЕ ТОЧКИ – ДИАПАЗОН СЕЧЕНИЙ	
Описание	Н – термо-усаживаемая арматура на напряжение до 20 кВ	J – соединительная	Отсутствие буквенного обозначения после второй позиции и перед цифровым обозначением – муфта для одножильного или трехжильного кабеля с изоляцией из сшитого полиэтилена	1 – концевая муфта для одножильного кабеля	12 – рабочее напряжение до 10 кВ	0 – система непаянного заземления (с пружинами постоянного усилия)	1,2,3 и т.д. – диапазон сечений	L, RL – с наконечниками
		JT – соединительная-переходная	W – для универсального кабеля типа “wiski” АНХАМК-W, АНХАМК-WM, АНХАМК-WP, SАХКА-W, с экраном из алюминиевой фольги	11 – соединительная муфта для одножильного кабеля	24 – рабочее напряжение до 20 кВ	9 – система паянного заземления		C, RC – с соединителями
		OT – концевая наружной установки	U – для универсального трехжильного кабеля типа EXCEL, FXCEL и AXCES	3 – концевая муфта для трехжильного кабеля				
		IT – концевая внутренней установки	P – для трехжильного кабеля с БПИ типа АСБ и ААБ	33 – соединительная муфта для трехжильного кабеля				
			PM – соединительная муфта для трехжильного кабеля с БПИ типа АСБ и ААБ с мастичными заполнителями	31 – соединительная муфта для трехжильного кабеля с тремя одножильными кабелями				

Кабельные муфты на напряжение до 20 кВ

Муфты для кабелей с изоляцией из сшитого полиэтилена

Термоусаживаемые соединительные муфты

HJW11 соединительная муфта для кабелей типа "wiski"

Соединительная муфта для универсального кабеля с изоляцией из сшитого полиэтилена на напряжение 10 кВ и 20 кВ и экраном из алюминиевой фольги. Комплект трехфазный и применим для кабелей типа "wiski": АНХАМК-W, АНХАМК-WP, SAХКА-W.

ТИП	ЕАН КОД	СЕЧЕНИЕ КАБЕЛЯ, мм ² (КЛАСС НАПРЯЖЕНИЯ КАБЕЛЯ 10 КВ)	СЕЧЕНИЕ КАБЕЛЯ, мм ² (КЛАСС НАПРЯЖЕНИЯ КАБЕЛЯ 20 КВ)	КОЛИЧЕСТВО В УПАКОВКЕ, ШТ.
20 кВ без соединителей				
HJW11.2402	6418677446993	50-120	25-95	1
HJW11.2403	6418677447006	120-240	95-240	1
HJW11.2404	6418677447013	240-300	150-300	1
20 кВ с соединителями				
HJW11.2402C	6418677447051	Al/Cu 50-95	Al/Cu 25-95	1
HJW11.2403C	6418677447068	Al/Cu 120-240	Al/Cu 95-240	1
HJW11.2404C	6418677447075	Al/Cu 240-300	Al/Cu 150-300	1



HJ11 соединительная муфта для одножильного кабеля с изоляцией из сшитого полиэтилена

Соединительная муфта для одножильного кабеля с изоляцией из сшитого полиэтилена на напряжение 10 кВ и 20 кВ с медным проволочным экраном типа АПвП (ПвП, АПвПг, АПвВ). Комплект однофазный.

ТИП	ЕАН КОД	СЕЧЕНИЕ КАБЕЛЯ, мм ² (КЛАСС НАПРЯЖЕНИЯ КАБЕЛЯ 10 КВ)	СЕЧЕНИЕ КАБЕЛЯ, мм ² (КЛАСС НАПРЯЖЕНИЯ КАБЕЛЯ 20 КВ)	КОЛИЧЕСТВО В УПАКОВКЕ, ШТ.
10 кВ без соединителей				
HJ11.1202	6418677444739	25-95		1
HJ11.1203	6418677444753	95-240		1
HJ11.1204	6418677444777	150-300		1
HJ11.1205	6418677444791	400-630		1
HJ11.1206	6418677444814	800-1000		1
10 кВ с соединителями				
HJ11.1202C	6418677444746	Al/Cu 25-95		1
HJ11.1203C	6418677444760	Al/Cu 95-240		1
HJ11.1204C	6418677444784	Al/Cu 150-300		1
HJ11.1205C	6418677444807	Al/Cu 400-630		1
20 кВ без соединителей				
HJ11.2402	6418677444852		25-95	1
HJ11.2403	6418677444876		95-240	1
HJ11.2404	6418677444890		150-300	1
HJ11.2405	6418677444913		400-630	1
HJ11.2406	6418677444892		800-1000	1
20 кВ с соединителями				
HJ11.2402C	6418677444869		Al/Cu 25-95	1
HJ11.2403C	6418677444883		Al/Cu 95-240	1
HJ11.2404C	6418677444906		Al/Cu 150-300	1
HJ11.2405C	6418677444920		Al/Cu 400-630	1



Кабельные муфты на напряжение до 20 кВ

Муфты для кабелей с изоляцией из сшитого полиэтилена

Термоусаживаемые соединительные муфты

НУЗЗ соединительная муфта для трехжильного кабеля с изоляцией из сшитого полиэтилена

Соединительная муфта для трехжильного кабеля с изоляцией из сшитого полиэтилена на напряжение 10 кВ и 20 кВ с общим медным проволочным экраном типа АПВГ, NA2XSU и т.п.

ТИП	EAN КОД	СЕЧЕНИЕ КАБЕЛЯ, ММ ² (КЛАСС НАПРЯЖЕНИЯ КАБЕЛЯ 10 КВ)	СЕЧЕНИЕ КАБЕЛЯ, ММ ² (КЛАСС НАПРЯЖЕНИЯ КАБЕЛЯ 20 КВ)	КОЛИЧЕСТВО В УПАКОВКЕ, ШТ.
10 кВ без соединителей				
НУЗЗ.1202	6418677445033	25-95		1
НУЗЗ.1203	6418677445057	95-240		1
НУЗЗ.1204	6418677445071	150-300		1
10 кВ с соединителями				
НУЗЗ.1202С	6418677445040	Al/Cu 25-95		1
НУЗЗ.1203С	6418677445064	Al/Cu 95-240		1
НУЗЗ.1204С	6418677445088	Al/Cu 150-300		1
20 кВ без соединителей				
НУЗЗ.2402	6418677445156		25-95	1
НУЗЗ.2403	6418677445170		95-240	1
НУЗЗ.2404	6418677445194		150-300	1
20 кВ с соединителями				
НУЗЗ.2402С	6418677445163		Al/Cu 25-95	1
НУЗЗ.2403С	6418677445187		Al/Cu 95-240	1
НУЗЗ.2404С	6418677445200		Al/Cu 150-300	1



НУУЗЗ соединительная муфта для универсальных кабелей

Соединительная муфта для трехжильных универсальных кабелей типа EXCEL, FXCEL и AXCES на напряжение до 20 кВ.

ТИП	EAN КОД	СЕЧЕНИЕ КАБЕЛЯ, ММ ² (КЛАСС НАПРЯЖЕНИЯ КАБЕЛЯ 10 КВ)	СЕЧЕНИЕ ПРОВОДА, ММ ² (КЛАСС НАПРЯЖЕНИЯ КАБЕЛЯ 20 КВ)	КОЛИЧЕСТВО В УПАКОВКЕ, ШТ.
НУУЗЗ.2401	6418677450754	10-16	10-16	1
НУУЗЗ.2402	6418677450761	70-95	70-95	1



Кабельные муфты на напряжение до 20 кВ

Муфты для кабелей с изоляцией из сшитого полиэтилена

Дополнительные комплекты к соединительным муфтам

SJEW дополнительный комплект

Дополнительный комплект применяется при соединении 3-х жильного кабеля с изоляцией из сшитого полиэтилена на напряжение 10 кВ и 20 кВ с общим медным проволоочным экраном с кабелем типа АНХАМК-W при использовании базового комплекта НЖW11.

ТИП	EAN КОД	СЕЧЕНИЕ КАБЕЛЯ, мм ² (КЛАСС НАПРЯЖЕНИЯ КАБЕЛЯ 10 кВ)	СЕЧЕНИЕ КАБЕЛЯ, мм ² (КЛАСС НАПРЯЖЕНИЯ КАБЕЛЯ 20 кВ)	КОЛИЧЕСТВО В УПАКОВКЕ, ШТ.
SJEW42	6418677449345	Al/Cu 25-150	Al/Cu 25-70	1
SJEW43	6418677449352	Al/Cu 150-300	Al/Cu 95-300	1

SJE дополнительный комплект

Дополнительный комплект применяется при соединении 3-х жильного кабеля с изоляцией из сшитого полиэтилена на напряжение 10 кВ и 20 кВ с общим медным проволоочным экраном с тремя одножильными кабелями с изоляцией из сшитого полиэтилена с медным проволоочным экраном типа АПвП (ПвП, АПвПг, АПвВ) при использовании базового комплекта НЖ11.

ТИП	EAN КОД	СЕЧЕНИЕ КАБЕЛЯ, мм ² (КЛАСС НАПРЯЖЕНИЯ КАБЕЛЯ 10 кВ)	СЕЧЕНИЕ КАБЕЛЯ, мм ² (КЛАСС НАПРЯЖЕНИЯ КАБЕЛЯ 20 кВ)	КОЛИЧЕСТВО В УПАКОВКЕ, ШТ.
SJE42	6418677452062	Al/Cu 25-150	Al/Cu 25-70	1
SJE43	6418677452079	Al/Cu 150-300	Al/Cu 95-300	1

SJCWM Дополнительный комплект для универсальных кабелей типа "wiski"

Дополнительный комплект для соединения несущего троса в земле.

ТИП	EAN КОД	ДИАМЕТР НЕСУЩЕГО ТРОСА, мм ²	КОЛИЧЕСТВО В УПАКОВКЕ, ШТ.
SJCWM1	6418677422959	16-95	1



Кабельные муфты на напряжение до 20 кВ

Муфты для кабелей с изоляцией из сшитого полиэтилена

Термоусаживаемые концевые муфты внутренней установки

Н1ТW1 Концевая муфта внутренней установки для кабеля типа "wiski"

Концевая муфта для универсального кабеля с изоляцией из сшитого полиэтилена на напряжение 10 кВ и 20 кВ и экраном из алюминиевой фольги. Комплект трехфазный и применим для кабелей типа "wiski": АНХАМК-W, АНХАМК-WP, САХКА-W.

ТИП	ЕАН КОД	СЕЧЕНИЕ КАБЕЛЯ, мм² (КЛАСС НАПРЯЖЕНИЯ КАБЕЛЯ 10 кВ)	СЕЧЕНИЕ КАБЕЛЯ, мм² (КЛАСС НАПРЯЖЕНИЯ КАБЕЛЯ 20 кВ)	ДЛИНА МУФТЫ, мм	ДИАМЕТР ЮБКИ, мм	КОЛ-ВО ЮБОК НА ФАЗЕ	КОЛ-ВО, ШТ.
без наконечников							
Н1ТW1.2402	6418677446795	50-120	25-95	420	90	1	1
Н1ТW1.2403	6418677446801	120-240	95-240	420	115	1	1
Н1ТW1.2404	6418677446818	240-300	150-300	420	115	1	1
с наконечниками							
Н1ТW1.2402L	6418677446726	Al/Cu 50-95	Al/Cu 25-95	420	90	1	1
Н1ТW1.2403L	6418677446733	Al/Cu 120-240	Al/Cu 95-240	420	115	1	1
Н1ТW1.2404L	6418677446856	Al/Cu 240-300	Al/Cu 150-300	420	115	1	1



Н1Т1 Концевая муфта внутренней установки для одножильного кабеля с изоляцией из сшитого полиэтилена

Концевая муфта для одножильного кабеля с изоляцией из сшитого полиэтилена на напряжение 10 кВ и 20 кВ с медным проволочным экраном типа АПвП (ПвП, АПвПг, АПвВ). Комплект содержит компоненты для трех фаз.

ТИП	ЕАН КОД	СЕЧЕНИЕ КАБЕЛЯ, мм² (КЛАСС НАПРЯЖЕНИЯ КАБЕЛЯ 10 кВ)	СЕЧЕНИЕ КАБЕЛЯ, мм² (КЛАСС НАПРЯЖЕНИЯ КАБЕЛЯ 20 кВ)	ДЛИНА МУФТЫ, мм	ДИАМЕТР ЮБКИ, мм	КОЛ-ВО ЮБОК НА ФАЗЕ	КОЛ-ВО, ШТ.
10 кВ без наконечников							
Н1Т1.1202	6418677444098	25-95		370			1
Н1Т1.1203	6418677444111	95-240		370			1
Н1Т1.1204	6418677444135	150-300		370			1
Н1Т1.1205	6418677444159	400-630		400			1
Н1Т1.1206	6418677444173	800-1000		430			1
10 кВ с наконечниками							
Н1Т1.1202L	6418677444104	Al/Cu 25-95		370			1
Н1Т1.1203L	6418677444128	Al/Cu 95-240		370			1
Н1Т1.1204L	6418677444142	Al/Cu 150-300		370			1
Н1Т1.1205L	6418677444166	Al/Cu 400-630		400			1
20 кВ без наконечников							
Н1Т1.2402	6418677444210		25-95	420	90	1	1
Н1Т1.2403	6418677444234		95-240	420	115	1	1
Н1Т1.2404	6418677444258		150-300	420	115	1	1
Н1Т1.2405	6418677444272		400-630	450	130	1	1
Н1Т1.2406	6418677444296		800-1000	480	130	1	1
20 кВ с наконечниками							
Н1Т1.2402L	6418677444227		Al/Cu 25-95	420	90	1	1
Н1Т1.2403L	6418677444241		Al/Cu 95-240	420	115	1	1
Н1Т1.2404L	6418677444265		Al/Cu 150-300	420	115	1	1
Н1Т1.2405L	6418677444289		Al/Cu 400-630	450	130	1	1



Кабельные муфты на напряжение до 20 кВ

Муфты для кабелей с изоляцией из сшитого полиэтилена

Термоусаживаемые концевые муфты внутренней установки

НІТЗ Концевая муфта внутренней установки для трехжильного кабеля с изоляцией из сшитого полиэтилена с общим проволочным экраном

Концевая муфта для трехжильного кабеля с изоляцией из сшитого полиэтилена на напряжение 10 кВ и 20 кВ с общим медным проволочным экраном.

ТИП	ЕАН КОД	СЕЧЕНИЕ КАБЕЛЯ, ММ² (КЛАСС НАПРЯЖЕНИЯ КАБЕЛЯ 10 КВ)	СЕЧЕНИЕ КАБЕЛЯ, ММ² (КЛАСС НАПРЯЖЕНИЯ КАБЕЛЯ 20 КВ)	ДЛИНА МУФТЫ, ММ	ДИАМЕТР ЮБКИ, ММ	КОЛ-ВО ЮБОК НА ФАЗЕ	КОЛ-ВО, ШТ.
10 кВ без наконечников							
НІТЗ.1202	6418677444418	25-95		450-1100			1
НІТЗ.1203	6418677444432	95-240		450-1100			1
НІТЗ.1204	6418677444456	150-300		450-1100			1
10 кВ с наконечниками							
НІТЗ.1202L	6418677444425	Al/Cu 25-95		450-1100			1
НІТЗ.1203L	6418677444449	Al/Cu 95-240		450-1100			1
НІТЗ.1204L	6418677444463	Al/Cu 150-300		450-1100			1
20 кВ без наконечников							
НІТЗ.2402	6418677444531		25-95	500-1100	90	1	1
НІТЗ.2403	6418677444555		95-240	500-1100	115	1	1
НІТЗ.2404	6418677444579		150-300	500-1100	115	1	1
20 кВ с наконечниками							
НІТЗ.2402L	6418677444548		Al/Cu 25-95	500-1100	90	1	1
НІТЗ.2403L	6418677444562		Al/Cu 95-240	500-1100	115	1	1
НІТЗ.2404L	6418677444586		Al/Cu 150-300	500-1100	115	1	1



НІТУЗ Концевая муфта внутренней установки для универсального кабеля

Концевая муфта для трехжильного универсального кабеля типа EXCEL, FXCEL и AXCES на напряжение 10 кВ и 20 кВ.

ТИП	ЕАН КОД	СЕЧЕНИЕ КАБЕЛЯ, ММ² (КЛАСС НАПРЯЖЕНИЯ КАБЕЛЯ 10 КВ)	СЕЧЕНИЕ ПРОВОДА, ММ² (КЛАСС НАПРЯЖЕНИЯ КАБЕЛЯ 20 КВ)	ДЛИНА МУФТЫ, ММ	ДИАМЕТР ЮБКИ, ММ	КОЛ-ВО ЮБОК НА ФАЗЕ	КОЛ-ВО, ШТ.
10 кВ без наконечников							
НІТУЗ.1201	6418677450693	10-16		500-1100			1
20 кВ без наконечников							
НІТУЗ.2401	6418677450709		10-16	500-1100	90	1	1
НІТУЗ.2402	6418677450716	70-95	70-95	500-1100	90	1	1

Кабельные муфты на напряжение до 20 кВ

Муфты для кабелей с изоляцией из сшитого полиэтилена

Термоусаживаемые концевые муфты наружной установки

Н0ТW1 Концевая муфта наружной установки для кабеля типа "wiski"

Концевая муфта для универсального кабеля с изоляцией из сшитого полиэтилена на напряжение 10 кВ и 20 кВ и экраном из алюминиевой фольги. Комплект трехфазный и применим для кабелей типа «wiski»: АХНАМК-W, АНХАМК-WP, SАХКА-W.

ТИП	ЕАН КОД	СЕЧЕНИЕ КАБЕЛЯ, ММ² (КЛАСС НАПРЯЖЕНИЯ КАБЕЛЯ 10 КВ)	СЕЧЕНИЕ КАБЕЛЯ, ММ² (КЛАСС НАПРЯЖЕНИЯ КАБЕЛЯ 20 КВ)	ДЛИНА МУФТЫ, ММ	ДИАМЕТР ЮБКИ, ММ	КОЛ-ВО ЮБОК НА ФАЗЕ	КОЛ-ВО, ШТ.
без наконечников							
Н0ТW1.2402	6418677446894	50-120	25-95	420	90	3	1
Н0ТW1.2403	6418677446900	120-240	95-240	420	115	3	1
Н0ТW1.2404	6418677446917	240-300	150-300	420	115	3	1
с наконечниками							
Н0ТW1.2402L	6418677446740	Al/Cu 50-95	Al/Cu 25-95	420	90	3	1
Н0ТW1.2403L	6418677446757	Al/Cu 120-240	Al/Cu 95-240	420	115	3	1
Н0ТW1.2404L	6418677446955	Al/Cu 240-300	Al/Cu 150-300	420	115	3	1



Н0Т1 Концевая муфта наружной установки для одножильного кабеля с изоляцией из сшитого полиэтилена

Концевая муфта для одножильного кабеля с изоляцией из сшитого полиэтилена на напряжение 10 кВ и 20 кВ с медным проволочным экраном типа АПвП (ПвП, АПвПг, АПвВ). Комплект содержит компоненты для трех фаз.

ТИП	ЕАН КОД	СЕЧЕНИЕ КАБЕЛЯ, ММ² (КЛАСС НАПРЯЖЕНИЯ КАБЕЛЯ 10 КВ)	СЕЧЕНИЕ КАБЕЛЯ, ММ² (КЛАСС НАПРЯЖЕНИЯ КАБЕЛЯ 20 КВ)	ДЛИНА МУФТЫ, ММ	ДИАМЕТР ЮБКИ, ММ	КОЛ-ВО ЮБОК НА ФАЗЕ	КОЛ-ВО, ШТ.
10 кВ без наконечников							
Н0Т1.1202	6418677443350	25-95		370	90	1	1
Н0Т1.1203	6418677443374	95-240		370	115	1	1
Н0Т1.1204	6418677443398	150-300		370	115	1	1
Н0Т1.1205	6418677443411	400-630		400	130	1	1
Н0Т1.1206	6418677443435	800-1000		400	130	1	1
10 кВ с наконечниками							
Н0Т1.1202L	6418677443367	Al/Cu 25-95		370	90	1	1
Н0Т1.1203L	6418677443381	Al/Cu 95-240		370	115	1	1
Н0Т1.1204L	6418677443404	Al/Cu 150-300		370	115	1	1
Н0Т1.1205L	6418677443428	Al/Cu 400-630		450	130	1	1
20 кВ без наконечников							
Н0Т1.2402	6418677443473		25-95	420	90	3	1
Н0Т1.2403	6418677443497		95-240	420	115	3	1
Н0Т1.2404	6418677443510		150-300	420	115	3	1
Н0Т1.2405	6418677443534		400-630	450	130	3	1
Н0Т1.2406	6418677443558		800-1000	480	130	3	1
20 кВ с наконечниками							
Н0Т1.2402L	6418677443480		Al/Cu 25-95	420	90	3	1
Н0Т1.2403L	6418677443503		Al/Cu 95-240	420	115	3	1
Н0Т1.2404L	6418677443527		Al/Cu 150-300	420	115	3	1
Н0Т1.2405L	6418677443541		Al/Cu 400-630	450	130	3	1



Кабельные муфты на напряжение до 20 кВ

Муфты для кабелей с изоляцией из сшитого полиэтилена

Термоусаживаемые концевые муфты наружной установки

НОТЗ Концевая муфта наружной установки для трехжильного кабеля с изоляцией из сшитого полиэтилена с общим проволочным экраном

Концевая муфта для трехжильного кабеля с изоляцией из сшитого полиэтилена на напряжение 10 кВ и 20 кВ с общим медным проволочным экраном.

ТИП	ЕАН КОД	СЕЧЕНИЕ КАБЕЛЯ, ММ ² (КЛАСС НАПРЯЖЕНИЯ КАБЕЛЯ 10 КВ)	СЕЧЕНИЕ КАБЕЛЯ, ММ ² (КЛАСС НАПРЯЖЕНИЯ КАБЕЛЯ 20 КВ)	ДЛИНА МУФТЫ, ММ	ДИАМЕТР ЮБКИ, ММ	КОЛ-ВО ЮБОК НА ФАЗЕ	КОЛ-ВО, ШТ.
10 кВ без наконечников							
НОТЗ.1202	6418677443671	25-95		500-1400	90	1	1
НОТЗ.1203	6418677443695	95-240		500-1400	115	1	1
НОТЗ.1204	6418677443718	150-300		500-1400	115	1	1
10 кВ с наконечниками							
НОТЗ.1202L	6418677443688	Al/Cu 25-95		500-1400	90	1	1
НОТЗ.1203L	6418677443701	Al/Cu 95-240		500-1400	115	1	1
НОТЗ.1204L	6418677443725	Al/Cu 150-300		500-1400	115	1	1
20 кВ без наконечников							
НОТЗ.2402	6418677443794		25-95	500-1400	90	3	1
НОТЗ.2403	6418677443817		95-240	500-1400	115	3	1
НОТЗ.2404	6418677443831		150-300	500-1400	115	3	1
20 кВ с наконечниками							
НОТЗ.2402L	6418677443800		Al/Cu 25-95	500-1400	90	3	1
НОТЗ.2403L	6418677443824		Al/Cu 95-240	500-1400	115	3	1
НОТЗ.2404L	6418677443848		Al/Cu 150-300	500-1400	115	3	1



НОТУЗ Концевая муфта наружной установки для универсального кабеля

Концевая муфта для трехжильного универсального кабеля типа EXCEL, FXCEL и AXCES на напряжение 10 кВ и 20 кВ.

ТИП	ЕАН КОД	СЕЧЕНИЕ КАБЕЛЯ, ММ ² (КЛАСС НАПРЯЖЕНИЯ КАБЕЛЯ 10 КВ)	СЕЧЕНИЕ ПРОВОДА, ММ ² (КЛАСС НАПРЯЖЕНИЯ КАБЕЛЯ 20 КВ)	ДЛИНА МУФТЫ, ММ	ДИАМЕТР ЮБКИ, ММ	КОЛ-ВО ЮБОК НА ФАЗЕ	КОЛ-ВО, ШТ.
10 кВ для наружной установки без наконечников							
НОТУЗ.1201	6418677450723	10-16		500-1000	90	1	1
20 кВ для наружной установки без наконечников							
НОТУЗ.2401	6418677450730		10-16	500-1100	90	3	1
НОТУЗ.2402	6418677450747	70-95	70-95	500-1100	90	3	1



Кабельные муфты на напряжение до 20 кВ

Муфты для кабелей с бумажной пропитанной изоляцией

Дополнительные комплекты к концевым муфтам

SJCW дополнительные комплекты заземления для кабелей типа "wiski"

Дополнительные комплекты SJCW2595.1 и SJCW2595.2, применяемые совместно с базовыми комплектами типа Н1Т1, НОТ1 при уставке на универсальные кабели типа "wiski".

Дополнительные комплекты SJCW70240.1 и SJCW70240.2, применяемые совместно с базовыми комплектами кабельных адаптеров типа USQJ630, URZJ250, URZTJ250 при установке на универсальные кабели типа "wiski".

ТИП	ЕАН КОД	СЕЧЕНИЕ КАБЕЛЯ, мм ² (КЛАСС НАПРЯЖЕНИЯ КАБЕЛЯ 10 кВ)	СЕЧЕНИЕ КАБЕЛЯ, мм ² (КЛАСС НАПРЯЖЕНИЯ КАБЕЛЯ 20 кВ)	КОЛ-ВО, ШТ.
SJCW2595.1	6418677446351	25-95	25-95	1
SJCW2595.2	6418677449369	25-95	25-95	1
SJCW70240.1	6418677419577	70-240	70-240	1
SJCW70240.2	6418677433276	70-240	70-240	1



STE дополнительный комплект для экранирования жил

Дополнительные комплекты применяются совместно с кабельными адаптерами USQJ630, URZJ250, URZTJ250 при их установке на 3-х жильные кабели с изоляцией из сшитого полиэтилена с общим медным проволочным экраном.

ТИП	ЕАН КОД	СЕЧЕНИЕ КАБЕЛЯ, мм ² (КЛАСС НАПРЯЖЕНИЯ КАБЕЛЯ 10 кВ)	СЕЧЕНИЕ КАБЕЛЯ, мм ² (КЛАСС НАПРЯЖЕНИЯ КАБЕЛЯ 20 кВ)	КОЛ-ВО, ШТ.
STE5	6418677449307	10-95	10-95	1
STE6	6418677449291	95-240	95-240	1



HJPM33 соединительная муфта

Соединительная муфта для трехжильных бронированных кабелей с БПИ в общей свинцовой или алюминиевой оболочке на напряжение до 10 кВ типа АСБ (ААБ).

ТИП НЕПАЯНОЕ ЗАЗЕМЛЕНИЕ (ПРУЖИНА ПОСТОЯННОГО УСИЛИЯ)	ТИП ПАЯНОЕ ЗАЗЕМЛЕНИЕ	СЕЧЕНИЕ КАБЕЛЯ, мм ²	КОЛИЧЕСТВО В УПАКОВКЕ, ШТ.
Без соединителей			
HJPM33.1201R	HJPM33.1291R	25-50	1
HJPM33.1202R	HJPM33.1292R	70-120	1
HJPM33.1203R	HJPM33.1293R	150-240	1
С соединителями			
HJPM33.1201RC	HJPM33.1291RC	25-50	1
HJPM33.1202RC	HJPM33.1292RC	70-120	1
HJPM33.1203RC	HJPM33.1293RC	150-240	1



НОТР3 концевая муфта

Концевая муфта наружной установки для трехжильных бронированных кабелей с БПИ в общей свинцовой или алюминиевой оболочке на напряжение до 10 кВ типа АСБ (ААБ).

ТИП НЕПАЯНОЕ ЗАЗЕМЛЕНИЕ (ПРУЖИНА ПОСТОЯННОГО УСИЛИЯ)	ТИП ПАЯНОЕ ЗАЗЕМЛЕНИЕ	СЕЧЕНИЕ КАБЕЛЯ, мм ² НАПРЯЖЕНИЕМ 10 кВ	КОЛ-ВО ЮБОК НА ФАЗЕ	КОЛ-ВО, ШТ.
Без наконечников				
НОТР3.1201R	НОТР3.1291R	25-50	1	1
НОТР3.1202R	НОТР3.1292R	70-120	1	1
НОТР3.1203R	НОТР3.1293R	150-240	1	1
С наконечниками				
НОТР3.1201RL	НОТР3.1291RL	25-50	1	1
НОТР3.1202RL	НОТР3.1292RL	70-120	1	1
НОТР3.1203RL	НОТР3.1293RL	150-240	1	1



Экранированные кабельные адаптеры на напряжение до 20 кВ

Экранированные кабельные адаптеры

URZJ Г – образный кабельный адаптер

Г-образные экранированные кабельные адаптеры применяются для подключения кабелей с пластмассовой изоляцией к трансформаторам, электродвигателям и к ячейкам КРУ с элегазовой изоляцией. Адаптеры применимы как для внутренней, так и для наружной установки. Рассчитаны на максимальное рабочее напряжение до 20 кВ. Номинальный ток 250 А.

ТИП	ЕАН КОД	СЕЧЕНИЕ КАБЕЛЯ, ММ² (КЛАСС НАПРЯЖЕНИЯ КАБЕЛЯ 10 КВ)	СЕЧЕНИЕ КАБЕЛЯ, ММ² (КЛАСС НАПРЯЖЕНИЯ КАБЕЛЯ 20 КВ)	ДИАМЕТР ИЗОЛЯЦИИ, ММ²	КОЛ-ВО, ШТ.
Г-образные адаптеры 250 А					
URZJ250.5	6418677443985	Al/Cu 50		16.8-19.2	1
URZJ250.7	6418677443992	Al/Cu 70		16.8-19.2	1
URZJ250.9	6418677444005	Al/Cu 95		19.7-22.5	1
URZJ250.12	6418677443978	Al/Cu 120		19.7-22.5	1
URZJ250.35	6418677438073		Al/Cu 35	16.8-19.2	1
URZJ250.50	6418677438080		Al/Cu 50	19.7-22.5	1
URZJ250.70	6418677438097		Al/Cu 70	21.5-24.6	1
URZJ250.95	6418677438103		Al/Cu 95	21.5-24.6	1
URZJ250.120	6418677438110		Al/Cu 120	23.9-27.3	1



URZTJ Прямой кабельный адаптер

Прямые экранированные кабельные адаптеры применяются для подключения кабелей с пластмассовой изоляцией к трансформаторам, электродвигателям и к ячейкам КРУ с элегазовой изоляцией. Адаптеры применимы как для внутренней, так и для наружной установки. Рассчитаны на максимальное рабочее напряжение до 20 кВ. Номинальный ток 250 А.

ТИП	ЕАН КОД	СЕЧЕНИЕ КАБЕЛЯ, ММ² (КЛАСС НАПРЯЖЕНИЯ КАБЕЛЯ 10 КВ)	СЕЧЕНИЕ КАБЕЛЯ, ММ² (КЛАСС НАПРЯЖЕНИЯ КАБЕЛЯ 20 КВ)	ДИАМЕТР ИЗОЛЯЦИИ, ММ²	КОЛ-ВО, ШТ.
Прямые кабельные адаптеры 250 А					
URZTJ250.5	6418677444029	Al/Cu 50		16.8-19.2	1
URZTJ250.7	6418677444036	Al/Cu 70		16.8-19.2	1
URZTJ250.9	6418677444043	Al/Cu 95		19.7-22.5	1
URZTJ250.12	6418677444012	Al/Cu 120		19.7-22.5	1
URZTJ250.35	6418677438127		Al/Cu 35	16.8-19.2	1
URZTJ250.50	6418677438134		Al/Cu 50	19.7-22.5	1
URZTJ250.70	6418677438141		Al/Cu 70	21.5-24.6	1
URZTJ250.95	6418677438158		Al/Cu 95	21.5-24.6	1
URZTJ250.120	6418677438165		Al/Cu 120	23.9-27.3	1



USQJ Т-образный кабельный адаптер

Т-образные экранированные кабельные адаптеры применяются для подключения кабелей с пластмассовой изоляцией к трансформаторам, электродвигателям и к ячейкам КРУ с элегазовой изоляцией. Адаптеры применимы как для внутренней, так и для наружной установки. Рассчитаны на максимальное рабочее напряжение до 20 кВ. Номинальный ток 630 А. Возможно параллельное подключение адаптеров серии USHJ.

ТИП	ЕАН КОД	СЕЧЕНИЕ КАБЕЛЯ, ММ² (КЛАСС НАПРЯЖЕНИЯ КАБЕЛЯ 10 КВ)	СЕЧЕНИЕ КАБЕЛЯ, ММ² (КЛАСС НАПРЯЖЕНИЯ КАБЕЛЯ 20 КВ)	ДИАМЕТР ИЗОЛЯЦИИ, ММ²	КОЛ-ВО, ШТ.
Т-образные кабельные адаптеры 630 А					
USQJ630.1	6418677438004	Al/Cu 50-70	Al/Cu 25-35	16.3-18.6	1
USQJ630.2	6418677438011		Al/Cu 50-70	19.7-22.5	1
USQJ630.25	6418677444050	Al/Cu 95-120		19.7-22.5	1
USQJ630.3	6418677438028	Al/Cu 150-185	Al/Cu 95-120	22.9-26.1	1
USQJ630.4	6418677438035	Al/Cu 240	Al/Cu 150	24.5-28.0	1
USQJ630.5	6418677438042		Al/Cu 185-240	27.7-31.7	1
USQJ630.55	6418677444067	Al/Cu 300		27.7-31.7	1
USQJ630.6	6418677438059		Al/Cu 300	32.5-37.2	1



Экранированные кабельные адаптеры на напряжение до 20 кВ

Экранированные кабельные адаптеры

USHJ T-образный кабельный адаптер для параллельного подключения

T-образные экранированные кабельные адаптеры применяются для подключения кабелей с пластмассовой изоляцией к трансформаторам, электродвигателям и к ячейкам КРУ с элегазовой изоляцией совместно с адаптерами серии USQJ. Адаптеры применимы как для внутренней, так и для наружной установки. Рассчитаны на максимальное рабочее напряжение до 20 кВ. Номинальный ток 630 А.

ТИП	EAN КОД	СЕЧЕНИЕ КАБЕЛЯ, мм² (КЛАСС НАПРЯЖЕНИЯ КАБЕЛЯ 10 КВ)	СЕЧЕНИЕ КАБЕЛЯ, мм² (КЛАСС НАПРЯЖЕНИЯ КАБЕЛЯ 20 КВ)	ДИАМЕТР ИЗОЛЯЦИИ, мм²	КОЛ-ВО, ШТ.
T-образные кабельные адаптеры 630 А					
USHJ630.1		Al/Cu 50-70	Al/Cu 25-35	16.3-18.6	1
USHJ630.2			Al/Cu 50-70	19.7-22.5	1
USHJ630.25		Al/Cu 95-120		19.7-22.5	1
USHJ630.3		Al/Cu 150-185	Al/Cu 95-120	22.9-26.1	1
USHJ630.4		Al/Cu 240	Al/Cu 150	24.5-28.0	1
USHJ630.5			Al/Cu 185-240	27.7-31.7	1
USHJ630.6			Al/Cu 300	32.5-37.2	1



Инструмент

ST250 Инструмент для удаления полупроводящего слоя

Для кабелей среднего напряжения с полиэтиленовой изоляцией диаметром от 10 мм до 52 мм. Инструмент оставляет ровную поверхность изоляции при удалении полупроводящего слоя и позволяет регулировать толщину снимаемого слоя в процессе удаления. Инструмент поставляется в пластиковом кейсе в комплекте с силиконовой смазкой для снижения трения инструмента по поверхности изоляции при работе. ST250.1 – комплект из 10 запасных ножей для инструмента.

ТИП	EAN КОД	ВЕС, КГ	КОЛ-ВО, ШТ.
ST250	6418677457388	0.8	1
ST250.1	6418677457395	0.047	1



ST251 Универсальный держатель болтовых кабельных соединителей и наконечников

Предназначен для удержания болтового соединителя или наконечника диаметром от 14 мм до 40 мм в процессе монтажа, затяжки болтов с головками нормируемого усилия срыва. Инструмент выполнен из изоляционного ударопрочного пластика и допускает работу под напряжением до 1000 В.

ТИП	EAN КОД	ВЕС, КГ	КОЛ-ВО, ШТ.
ST251	6418677457401	0.350	1



ST252 Инструмент для удаления основной изоляции

Инструмент для удаления основной изоляции кабелей с пластмассовой изоляцией на напряжение 10-20 кВ. Комплект состоит из крестообразной рукоятки и набора насадок для сечений кабеля от 25 до 240 кв.мм. Инструмент позволяет удалять изоляцию жилы кабеля на длину от 20 мм до 100 мм. ST251.1 – запасное лезвие для насадки.

ТИП	EAN КОД	ВЕС, КГ	КОЛ-ВО, ШТ.
ST252	6418677457418	1.7	1
ST252.1	6418677457425	0.007	1



ST18 Щётка для зачистки

Щётка для зачистки поверхности токоведущей жилы кабеля перед установкой кабельного наконечника или соединителя. ST18.2 – футляр для щетки.

ТИП	EAN КОД	ВЕС, КГ	КОЛ-ВО, ШТ.
ST18	6418677405440	0.072	1
ST18.2	6418677405457	6418677405457	1





СИСТЕМА СЕРТИФИКАЦИИ ГОСТ Р
ФЕДЕРАЛЬНОЕ АГЕНТСТВО ПО ТЕХНИЧЕСКОМУ РЕГУЛИРОВАНИЮ И МЕТРОЛОГИИ

№ **0250593**

ПРИЛОЖЕНИЕ

К сертификату соответствия № РОСС ЕЛAB87.Н00209

**Перечень конкретной продукции, на которую распространяется
 действие сертификата соответствия**

код ОК 005 (ОКП)	Наименование и обозначение продукции, ее изготовитель	Обозначение документации, по которой выпускается продукция
код ТН ВЭД России		
35 9900	Арматура кабельная	по технической документации производителя
8536 90 000 0	Муфты кабельные концевые и соединительные на напряжение до 1 кВ серии: STK, STKR, STPKR, STAKR, SEC, SBO, SIK, SIKR, SICK, SIKKR, SIKPKR, SIAAKR, SIAPKR, SICK, SICKR, SIJK, SIJKR, SIAKR, SIJKR, SRS, CPEEL, CPEEPL, SIGEL, SLJ, SLJK	
8535 90 000 0	Муфты кабельные концевые и соединительные на напряжение 6-33 кВ серии: CIT, COT, CI, SML, SML, HJ, HJW, HJPM, HJYM, HJL, HIT, HOT, HITW, HOTW, HTP, HOTP, HITU, HOTU, STE, SJCW, SIE, SJCWM, WP, URZJ, URZTI, USQJ, USUJ	
	Изготовители: Код страны – FI, Ernst Finland OY; Finland 06101, PL 51, Porvoo, Eesti Mietlisen katu 2; Код страны – PL, Ernst Aspel Sp. z o.o.; Poland, ul. Stangardzka 5, 83-610 Straszyń; Код страны – EE, Ernst Eisek AS; Estonia, Paldiski tee 21, 76607, Koila; Код страны – RU, ООО Эрсто-Электр, Россия, 196084 г. Санкт-Петербург, ул. Волынского, 19	



Руководитель органа

Эксперт

[Signature]

[Signature]

Н.Н. Штрак

ИНДИВИДУАЛЬНЫЙ ФИЗИЧЕСКИЙ ЛИЦО

А.В. Прессин

ИНДИВИДУАЛЬНЫЙ ФИЗИЧЕСКИЙ ЛИЦО

ТИПОВ ИЗДЕЛИЙ

[illegible]

ТИП	ОПИСАНИЕ	С
HOTW1.2403	Конц. муфта без наконечников для кабеля 10 кВ сечением 120–240 мм² и 20 кВ сечением 95–240 мм²	21
HOTW1.2404	Конц. муфта без наконечников для кабеля 10 кВ сечением 240–300 мм² и 20 кВ сечением 150–300 мм²	21
HOTW1.2402L	Конц. муфта с наконечниками для кабеля 10 кВ сечением 50–95 мм² и 20 кВ сечением 25–95 мм²	21
HOTW1.2403L	Конц. муфта с наконечниками для кабеля 10 кВ сечением 120–240 мм² и 20 кВ сечением 95–240 мм²	21
HOTW1.2404L	Конц. муфта с наконечниками для кабеля 10 кВ сечением 240–300 мм² и 20 кВ сечением 150–300 мм²	21
SJAAKR1	Соедин. муфта без соединителей для кабеля сечением 35–50 мм²	8
SJAAKR3	Соедин. муфта без соединителей для кабеля сечением 70–150 мм²	8
SJAAKR4	Соедин. муфта без соединителей для кабеля сечением 120–240 мм²	8
SJAAKR1.47	Соедин. муфта с соединителями для кабеля сечением 35–50 мм²	8
SJAAKR3.47	Соедин. муфта с соединителями для кабеля сечением 70–150 мм²	8
SJAAKR1.47	Соедин. муфта с соединителями для кабеля сечением 120–240 мм²	8
SJAK1	Соедин. муфта без соединителей для кабеля сечением 35–50 мм²	13
SJAK3	Соедин. муфта без соединителей для кабеля сечением 70–120 мм²	13
SJAK4	Соедин. муфта без соединителей для кабеля сечением 120–240 мм²	13
SJAK1.47	Соедин. муфта с соединителями для кабеля сечением 35–50 мм²	13
SJAK3.47	Соедин. муфта с соединителями для кабеля сечением 70–120 мм²	13
SJAK4.47	Соедин. муфта с соединителями для кабеля сечением 120–240 мм²	13
SJAKR1	Соедин. муфта без соединителей для кабеля сечением 35–50 мм²	13
SJAKR3	Соедин. муфта без соединителей для кабеля сечением 70–120 мм²	13
SJAKR4	Соедин. муфта без соединителей для кабеля сечением 120–240 мм²	13
SJAKR1.47	Соедин. муфта с соединителями для кабеля сечением 35–50 мм²	13
SJAKR3.47	Соедин. муфта с соединителями для кабеля сечением 70–120 мм²	13
SJAKR4.47	Соедин. муфта с соединителями для кабеля сечением 120–240 мм²	13
SJAPKR1	Соедин. муфта без соединителей для кабеля сечением 35–50 мм²	9
SJAPKR3	Соедин. муфта без соединителей для кабеля сечением 70–120 мм²	9
SJAPKR4	Соедин. муфта без соединителей для кабеля сечением 120–240 мм²	9
SJAPKR1.47	Соедин. муфта с соединителями для кабеля сечением 35–50 мм²	9
SJAPKR3.47	Соедин. муфта с соединителями для кабеля сечением 70–120 мм²	9
SJAPKR4.47	Соедин. муфта с соединителями для кабеля сечением 120–240 мм²	9
SJCWM1	Дополнительный комплект для универсальных кабелей типа «wiski»	19
SJCW2595.1	Доп. комплект для кабелей типа wiski 10 и 20 кВ сечением 25–95 мм²	23
SJCW2595.2	Доп. комплект для кабелей типа wiski 10 и 20 кВ сечением 25–95 мм²	23
SJCW70240.1	Доп. комплект для кабелей типа wiski 10 и 20 кВ сечением 70–240 мм²	23
SJCW70240.2	Доп. комплект для кабелей типа wiski 10 и 20 кВ сечением 70–240 мм²	23
SJE42	Дополнительный комплект для кабеля 10 кВ сечением 25–150 мм² и кабеля 20 кВ сечением 25–70 мм²	19
SJE43	Дополнительный комплект для кабеля 10 кВ сечением 150–300 мм² и кабеля 20 кВ сечением 95–300 мм²	19
SJEW42	Дополнительный комплект для кабеля типа АНХАМК–W на напряжение 10 кВ сечением 25–150 мм² и 20 кВ сечением 25–70 мм²	19
SJEW43	Дополнительный комплект для кабеля типа АНХАМК–W на напряжение 10 кВ сечением 150–300 мм² и 20 кВ сечением 95–300 мм²	19
SJGEL0.27	Муфта с гелевым наполнителем для кабеля сечением 1,5–6 мм²	6
SJGEL1.27	Муфта с гелевым наполнителем для кабеля сечением 6–16 мм²	6
SJKR1	Соедин. муфта без соединителей для кабеля до 1 кВ сечением 10–50 мм²	6
SJKR3	Соедин. муфта без соединителей для кабеля до 1 кВ сечением 70–185 мм²	6
SJKR4	Соедин. муфта без соединителей для кабеля до 1 кВ сечением 150–300 мм²	6
SJKR1.47	Соедин. муфта с соединителями для кабеля до 1 кВ сечением 10–50 мм²	6

Алфавитный указатель

типов изделий

ТИП	ОПИСАНИЕ	С.
SJKR3.47	Соедин. муфта с соединителями для кабеля до 1 кВ сечением 70–185 мм ²	6
SJKR4.47	Соедин. муфта с соединителями для кабеля до 1 кВ сечением 150–300 мм ²	6
SJPK1	Соедин. муфта без соединителей для кабеля до 1 кВ сечением 35–50 мм ²	12
SJPK3	Соедин. муфта без соединителей для кабеля до 1 кВ сечением 70–120 мм ²	12
SJPK4	Соедин. муфта без соединителей для кабеля до 1 кВ сечением 120–240 мм ²	12
SJPK1.47	Соедин. муфта с соединителями для кабеля до 1 кВ сечением 35–50 мм ²	12
SJPK3.47	Соедин. муфта с соединителями для кабеля до 1 кВ сечением 70–120 мм ²	12
SJPK4.47	Соедин. муфта с соединителями для кабеля до 1 кВ сечением 120–240 мм ²	12
SJPKR1	Соедин. муфта без соединителей для кабеля до 1 кВ сечением 35–50 мм ²	12
SJPKR3	Соедин. муфта без соединителей для кабеля до 1 кВ сечением 70–120 мм ²	12
SJPKR4	Соедин. муфта без соединителей для кабеля до 1 кВ сечением 120–240 мм ²	12
SJPKR1.47	Соедин. муфта с соединителями для кабеля до 1 кВ сечением 35–50 мм ²	12
SJPKR3.47	Соедин. муфта с соединителями для кабеля до 1 кВ сечением 70–120 мм ²	12
SJPKR4.47	Соедин. муфта с соединителями для кабеля до 1 кВ сечением 120–240 мм ²	12
SJPPKR1	Соедин. муфта без соединителей для кабеля до 1 кВ сечением 35–50 мм ²	8
SJPPKR3	Соедин. муфта без соединителей для кабеля до 1 кВ сечением 70–120 мм ²	8
SJPPKR4	Соедин. муфта без соединителей для кабеля до 1 кВ сечением 120–240 мм ²	8
SJPPKR1.47	Соедин. муфта с соединителями для кабеля до 1 кВ сечением 35–50 мм ²	8
SJPPKR2.47	Соедин. муфта с соединителями для кабеля до 1 кВ сечением 70–120 мм ²	8
SJPPKR3.47	Соедин. муфта с соединителями для кабеля до 1 кВ сечением 120–240 мм ²	8
ST250	Инструмент для удаления полупроводящего слоя	26
ST250.1	Комплект из 10 запасных ножей для инструмента ST250	26
ST251	Универсальный держатель болтовых кабельных соединений	26
ST252	Инструмент для удаления основной изоляции	26
ST252.1	Инструмент для удаления основной изоляции	26
ST18	Щетка для зачистки	26
ST18.2	Футляр для щетки ST18	26
STAKR1	Конц. муфта без наконечников для кабеля до 1 кВ сечением 35–50 мм ²	11
STAKR3	Конц. муфта без наконечников для кабеля до 1 кВ сечением 70–150 мм ²	11
STAKR4	Конц. муфта без наконечников для кабеля до 1 кВ сечением 185–240 мм ²	11
STAKR1.27	Конц. муфта с наконечниками для кабеля до 1 кВ сечением 35–50 мм ²	11
STAKR3.27	Конц. муфта с наконечниками для кабеля до 1 кВ сечением 70–150 мм ²	11
STAKR4.27	Конц. муфта с наконечниками для кабеля до 1 кВ сечением 185–240 мм ²	11
STE5	Доп. комплект для экран–ия жил для кабеля 10 и 20 кВ сечением 10–95 мм ²	23
STE6	Доп. комплект для экран–ия жил для кабеля 10 и 20 кВ сечением 95–240 мм ²	23
STK1	Конц. муфта без наконечников для кабеля сечением 35–50 мм ²	7
STK3	Конц. муфта без наконечников для кабеля сечением 70–185 мм ²	7
STK4	Конц. муфта без наконечников для кабеля сечением 185–300 мм ²	7
STK1.27	Конц. муфта с наконечниками для кабеля сечением 35–50 мм ²	7
STK3.27	Конц. муфта с наконечниками для кабеля сечением 70–185 мм ²	7
STK4.27	Конц. муфта с наконечниками для кабеля сечением 185–300 мм ²	7

ТИП	ОПИСАНИЕ	С.
STKR1	Конц. муфта без наконечников для кабеля до 1 кВ сечением 35–50 мм ²	7
STKR3	Конц. муфта без наконечников для кабеля сечением 70–185 мм ²	7
STKR4	Конц. муфта без наконечников для кабеля сечением 185–300 мм ²	7
STKR1.27	Конц.с муфта с наконечниками для кабеля сечением 35–50 мм ²	7
STKR3.27	Конц. муфта с наконечниками для кабеля сечением 70–185 мм ²	7
STKR4.27	Конц. муфта с наконечниками для кабеля сечением 185–300 мм ²	7
STPKR1	Конц. муфта без наконечников для кабеля до 1 кВ сечением 35–50 мм ²	10
STPKR3	Конц. муфта без наконечников для кабеля до 1 кВ сечением 70–150 мм ²	10
STPKR4	Конц. муфта без наконечников для кабеля до 1 кВ сечением 185–240 мм ²	10
STPKR1.27	Конц. муфта с наконечниками для кабеля до 1 кВ сечением 35–50 мм ²	10
STPKR3.27	Конц. муфта с наконечниками для кабеля до 1 кВ сечением 70–150 мм ²	10
STPKR4.27	Конц. муфта с наконечниками для кабеля до 1 кВ сечением 185–240 мм ²	10
URZJ250.5	Г–образный адаптер 250 А для кабеля 10 кВ сечением 50 мм ²	25
URZJ250.7	Г–образный адаптер 250 А для кабеля 10 кВ сечением 70 мм ²	25
URZJ250.9	Г–образный адаптер 250 А для кабеля 10 кВ сечением 95 мм ²	25
URZJ250.12	Г–образный адаптер 250 А для кабеля 10 кВ сечением 120 мм ²	25
URZJ250.35	Г–образный адаптер 250 А для кабеля 20 кВ сечением 35 мм ²	25
URZJ250.50	Г–образный адаптер 250 А для кабеля 20 кВ сечением 50 мм ²	25
URZJ250.70	Г–образный адаптер 250 А для кабеля 20 кВ сечением 70 мм ²	25
URZJ250.95	Г–образный адаптер 250 А для кабеля 20 кВ сечением 95 мм ²	25
URZJ250.120	Г–образный адаптер 250 А для кабеля 20 кВ сечением 120 мм ²	25
URZTJ250.5	Прямой адаптер 250 А для кабеля 10 кВ сечением 50 мм ²	25
URZTJ250.7	Прямой адаптер 250 А для кабеля 10 кВ сечением 70 мм ²	25
URZTJ250.9	Прямой адаптер 250 А для кабеля 10 кВ сечением 95 мм ²	25
URZTJ250.12	Прямой адаптер 250 А для кабеля 10 кВ сечением 120 мм ²	25
URZTJ250.35	Прямой адаптер 250 А для кабеля 20 кВ сечением 35 мм ²	25
URZTJ250.50	Прямой адаптер 250 А для кабеля 20 кВ сечением 50 мм ²	25
URZTJ250.70	Прямой адаптер 250 А для кабеля 20 кВ сечением 70 мм ²	25
URZTJ250.95	Прямой адаптер 250 А для кабеля 20 кВ сечением 95 мм ²	25
URZTJ250.120	Прямой адаптер 250 А для кабеля 20 кВ сечением 120 мм ²	25
USHJ630.1	Т–образный адаптер 630 А для кабеля 10 кВ сечением 50–70 мм ² и 20 кВ сечением 25–35 мм ²	25
USHJ630.2	Т–образный адаптер 630 А для кабеля 20 кВ сечением 50–70 мм ²	25
USHJ630.25	Т–образный адаптер 630 А для кабеля 10 кВ сечением 95–120 мм ²	25
USHJ630.3	Т–образный адаптер 630 А для кабеля 10 кВ сечением 150–185 мм ² и 20 кВ сечением 95–120 мм ²	25
USHJ630.4	Т–образный адаптер 630 А для кабеля 10 кВ сечением 240 мм ² и 20 кВ сечением 150 мм ²	25
USHJ630.5	Т–образный адаптер 630 А для кабеля 20 кВ сечением 185–240 мм ²	25
USHJ630.6	Т–образный адаптер 630 А для кабеля 20 кВ сечением 300 мм ²	25
USQJ630.1	Т–образный адаптер 630 А для кабеля 10 кВ сечением 50–70 мм ² и 20 кВ сечением 25–35 мм ²	25
USQJ630.2	Т–образный адаптер 630 А для кабеля 20 кВ сечением 50–70 мм ²	25
USQJ630.25	Т–образный адаптер 630 А для кабеля 10 кВ сечением 95–120 мм ²	25
USQJ630.3	Т–образный адаптер 630 А для кабеля 10 кВ сечением 150–185 мм ² и 20 кВ сечением 95–120 мм ²	25
USQJ630.4	Т–образный адаптер 630 А для кабеля 10 кВ сечением 240 мм ² и 20 кВ сечением 150 мм ²	25
USQJ630.5	Т–образный адаптер 630 А для кабеля 20 кВ сечением 185–240 мм ²	25
USQJ630.55	Т–образный адаптер 630 А для кабеля 10 кВ сечением 300 мм ²	25
USQJ630.6	Т–образный адаптер 630 А для кабеля 20 кВ сечением 300 мм ²	25

Информация в этой брошюре, исходя из всех имеющихся знаний и убеждений компании Ensto, является правильной и надежной. Мы оставляем за собой право вносить изменения в спецификации, материалы и методы производства без дальнейшего уведомления. Имейте в виду, что уточнять пригодность каждого продукта к назначенному применению Вам придется самостоятельно. Ensto не дает никаких гарантий особого качества или эксплуатации. Наша ответственность за продукцию основывается на "Основных условиях поставки механической, электрической и электронной продукции Orgalime S 2000". Монтаж продукции должен производиться только компетентным специалистом, имеющим необходимый опыт в стране использования. Ensto не несет ответственности за дистрибьюторов или за любую ошибку в использовании, сборке, а также за игнорирование правил безопасности или других правил, установленных в стране использования. Copyright © Ensto Oy 2010, Ensto™



Saves Your Energy

Ensto Finland Oy
Ensio Miettisen katu 2,
P.O. Box 77
FIN-06101 Porvoo, Finland
utility.networks@ensto.com
www.ensto.com

ООО «Энсто Рус»
105062, Москва
Подсосенский пер., д. 20, стр. 1
тел.: +7 (495) 258 52 70
факс: +7 (495) 258 52 69
www.ensto.ru

ООО «Энсто Рус»
196084, Санкт-Петербург
ул. Воздухоплавательная, 19
тел.: +7 (812) 336 99 17
факс: +7 (812) 336 99 62
www.ensto.ru