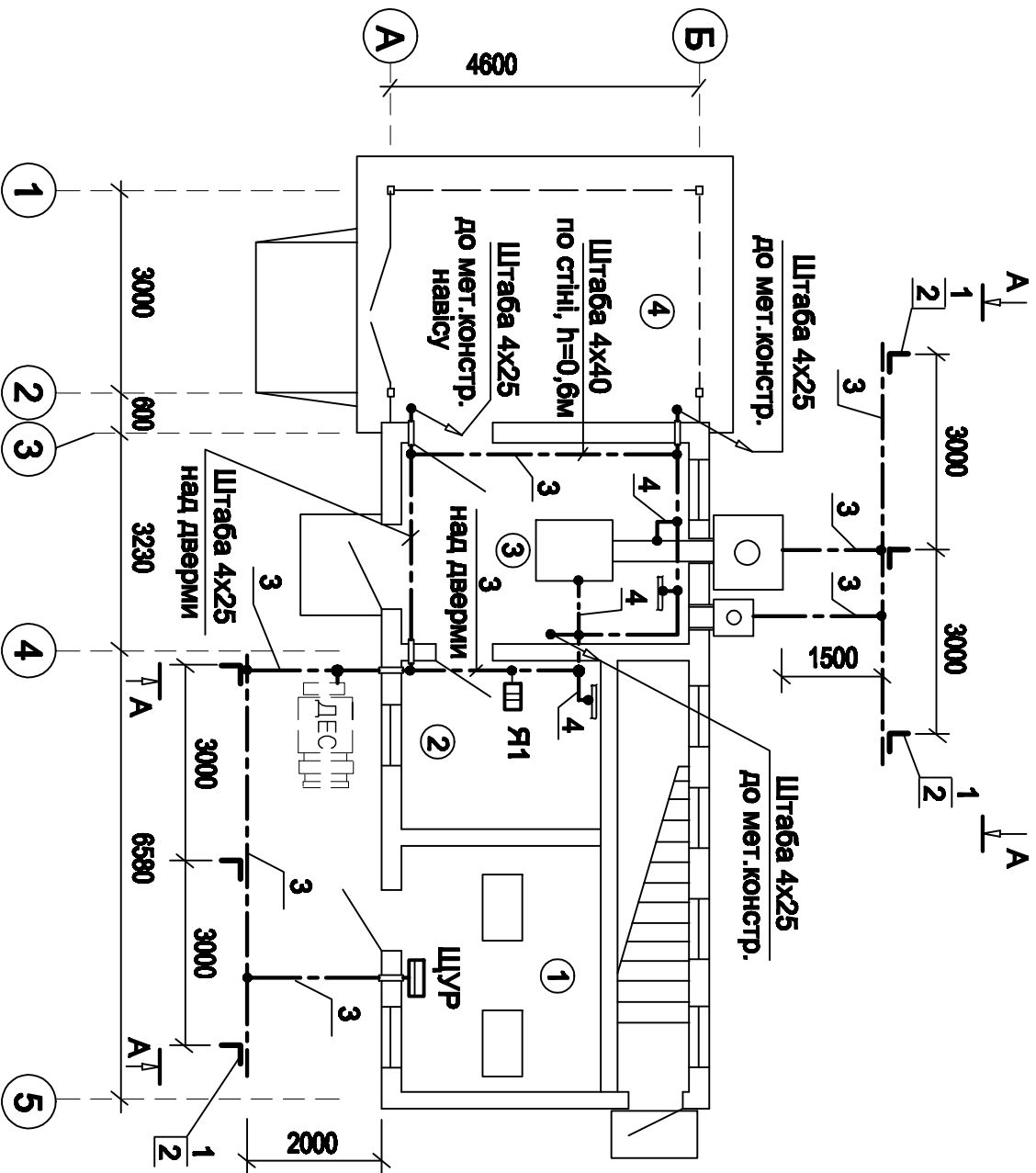


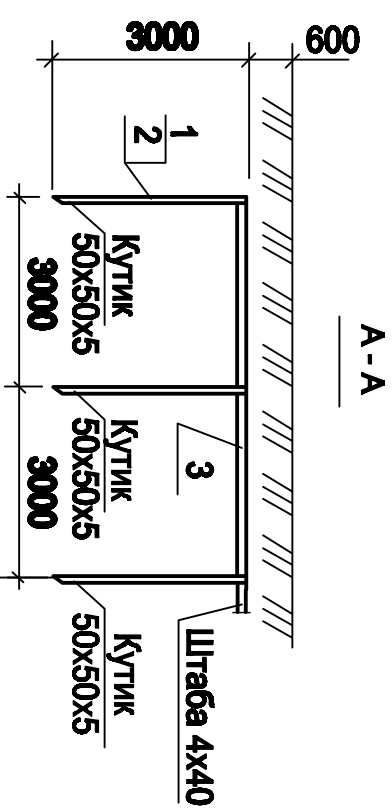
**План на відм. 0,000  
(М 1:100)**



Номер по плану	Наименование
1	Капучино котельни
2	Отрапороска
3	Котельни с твердотопливным котлом
4	Насос для пилы

# Евгений Проміслов

Поз.	Позначення	Найменування	Кіл.	Примітки
1	серія 5.407-11 аркуш 47	Заземлюючий пристрій з штаби і кутової сталі	2	шт.
2	серія 5.407-11 аркуш 57	Заземлювач вертикальний з кутової сталі 50х50х5 мм, 3м	6	шт.
3		Штаба 4х40мм ГОСТ103-76°	50	м
4		Штаба 4х25мм ГОСТ103-76°	15	м
5		Труба стальна Ø40 мм, ГОСТ 10704-91	2	м



1. Всі з'єднання виконати за допомогою зварювання.
2. Місця з'єднань стиків після зварювання повинні бути пофарбовані, а в землі покриті бітумним лаком.
3. Біля місця вводу заземлюючих проводників в будівлю повинні бути передбачені розпізнавальні знаки.
4. Головного заземлюючої шиною електроустановки є шина РЕ силового розподільного щита ЩУР.
5. Можливість відключення заземлюючих проводників для виміру опору заземлюючого пристрою забезпечується на головній заземлюючій шині. Конструкція захому повинна дозволити його від'єднання тільки за допомогою інструменту, бути механічно міцною, забезпечувати цілісність електричної мережі і при цьому плавинні бути виконані всі заходи проти освітлення з'єднань та корозії.
6. Захисні проводники монтаж яких виконаний ізольованим проводом приєднати використав накінечники до об'єктів за допомогою гвинтових з'єднань.
7. Приєднання захисних проводників до трубопроводів виконується організаціями, які виконують монтаж цих трубопроводів.

Інв. N ориг.	Підпись і дата	Зам. инв. N

[illegible]