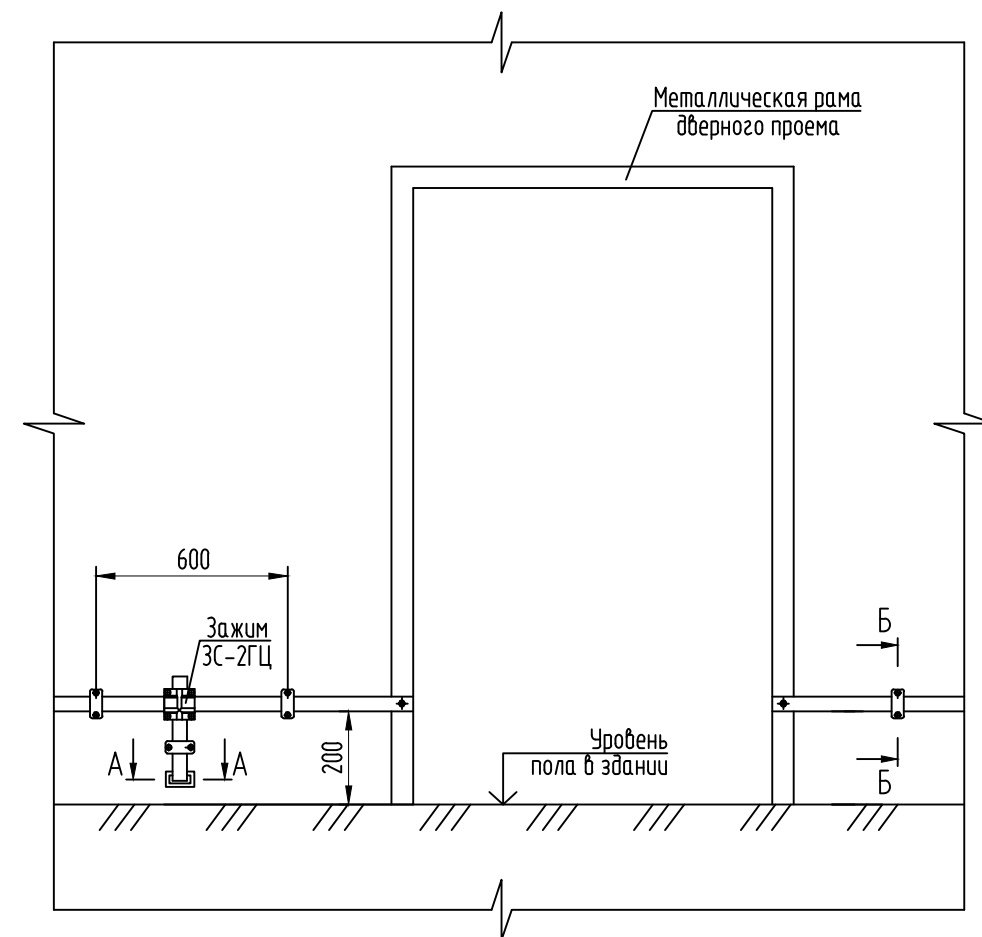
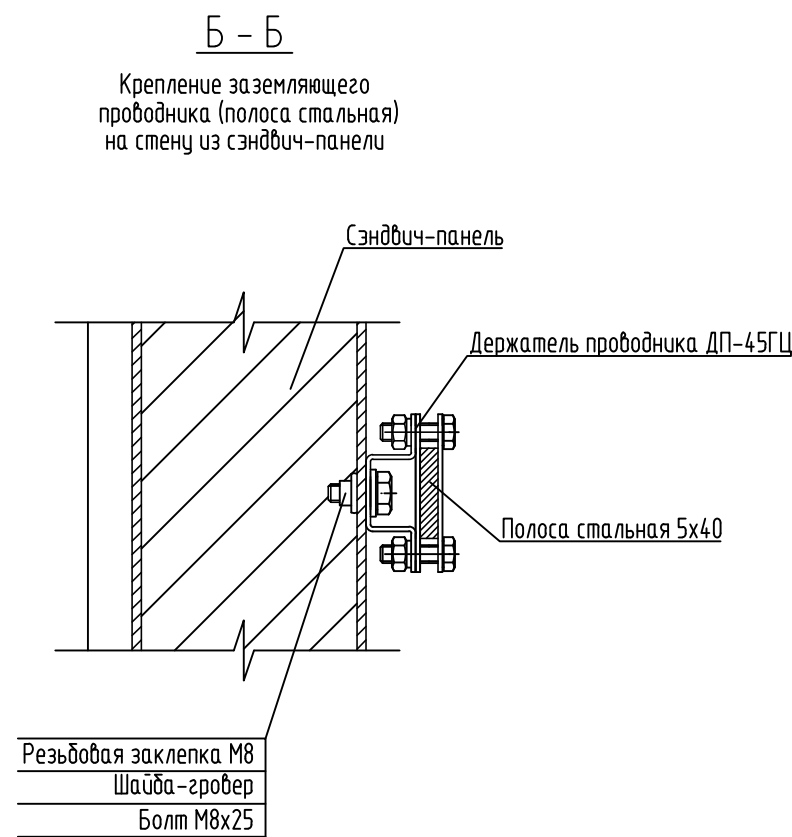
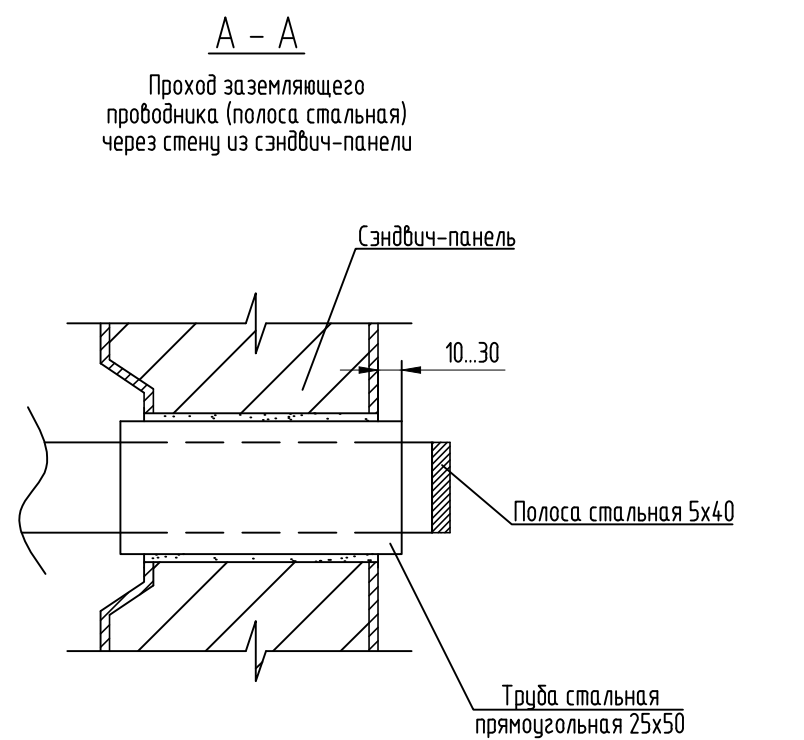


Инф. № подл.	Подпись и дата	Взам. инв. №



Технические указания:

1. Для заземляющего проводника (полоса стальная), установленного по периметру внутри блочно-модульного здания, выполнить два его вывода через стену здания в местах, удобных для проведения монтажных работ и последующих внешних присоединений.
2. Концы трубы, при помощи которой выполняется вывод заземляющего проводника через стену наружу здания, необходимо уплотнить с обоих концов густым раствором глины.
3. Места ввода заземляющего проводника в здание необходимо обозначить опознавательными знаками.

Изм.	Кол.уч.	Лист	№ док.	Подп.	Дата				
Разработал							Стация	Лист	Листов
						Установка заземляющего проводника (полоса стальная) внутри модернизируемого блочно-модульного здания			
Н. контроль									