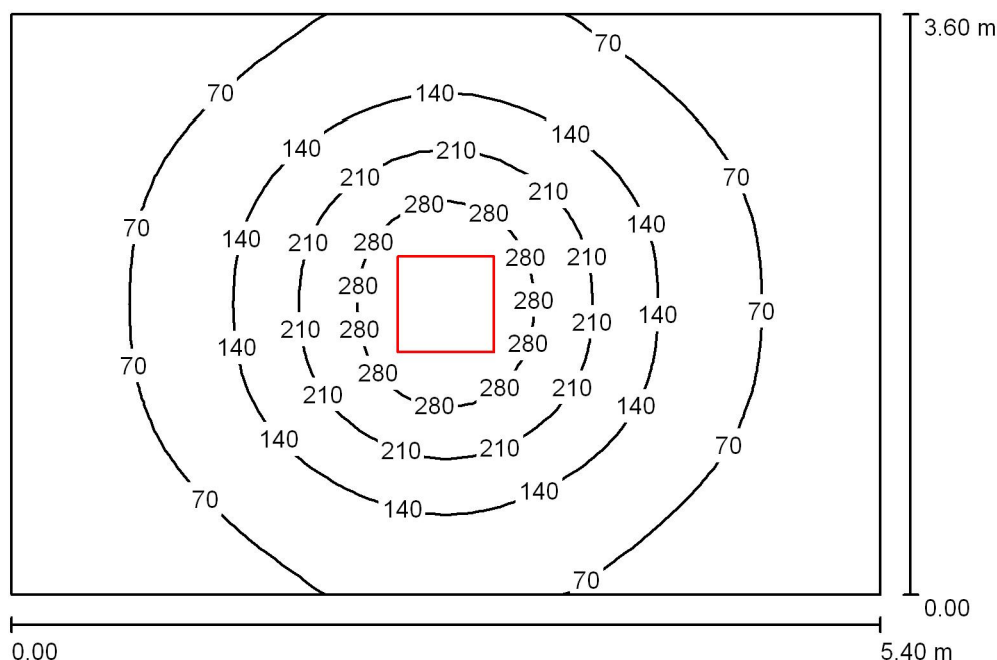


Оператор  
Телефон  
Факс  
Электронная почта

## 4x18 / Резюме



Высота помещения: 2.800 m, Монтажная высота: 2.879 m,  
Коэффициент эксплуатации: 0.80

Значения в Lux, Масштаб 1:47

Поверхность	$\rho$ [%]	$E_{cp}$ [lx]	$E_{min}$ [lx]	$E_{max}$ [lx]	$E_{min} / E_{cp}$
Рабочая плоскость	/	113	27	349	0.239
Полы	20	93	38	182	0.412
Потолок	70	16	11	19	0.689
Стенки (4)	50	32	12	71	/

**Рабочая плоскость:**

Высота: 0.850 m  
Растр: 32 x 32 Точки  
Краяевая зона: 0.000 m

**Ведомость светильников**

№	Шт.	Обозначение (Поправочный коэффициент)	Ф (Светильник) [lm]	Ф (Лампы) [lm]	P [W]
1	1	LIGHTINGTECHNOLOGIES - ARS/R 418 (1.000)	2950	5400	72.0
			Всего: 2950	Всего: 5400	72.0

Удельная подсоединенная мощность:  $3.70 \text{ W/m}^2 = 3.29 \text{ W/m}^2/100 \text{ lx}$  (Поверхность основания:  $19.44 \text{ m}^2$ )