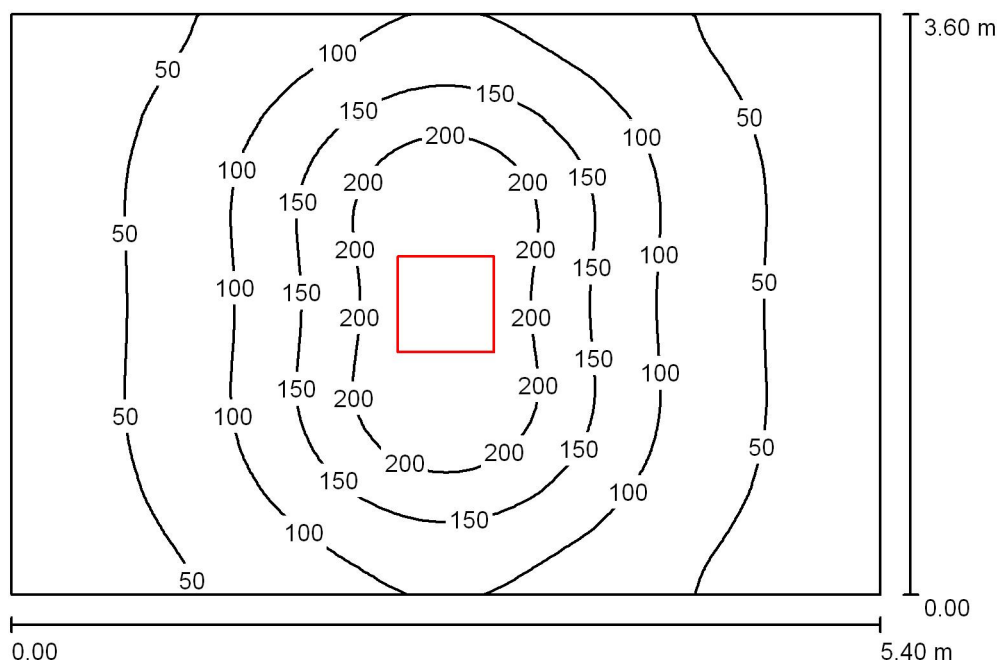


Оператор
Телефон
Факс
Электронная почта

ЛЕД / Резюме



Высота помещения: 2.800 m, Монтажная высота: 2.879 m,
Коэффициент эксплуатации: 0.80

Значения в Lux, Масштаб 1:47

Поверхность	ρ [%]	E_{cp} [lx]	E_{min} [lx]	E_{max} [lx]	E_{min} / E_{cp}
Рабочая плоскость	/	99	26	250	0.259
Полы	20	79	36	134	0.452
Потолок	70	15	9.99	18	0.672
Стенки (4)	50	32	10	91	/

Рабочая плоскость:

Высота: 0.850 m
Растр: 64 x 64 Точки
Краевая зона: 0.000 m

Ведомость светильников

№	Шт.	Обозначение (Поправочный коэффициент)	Ф (Светильник) [lm]	Ф (Лампы) [lm]	P [W]
1	1	LIGHTINGTECHNOLOGIES ARS/R UNI LED 595 (1.000)	2681	2681	33.0
Всего:			2681	2681	33.0

Удельная подсоединенная мощность: $1.70 \text{ W/m}^2 = 1.71 \text{ W/m}^2/100 \text{ lx}$ (Поверхность основания: 19.44 m^2)